

SERVIZIO SANITARIO REGIONALE
EMILIA-ROMAGNA
Azienda Unità Sanitaria Locale di Imola

Viale Amendola n.2 - 40026 Imola (BO)

U.O. PATRIMONIO E TECNOLOGIE IMPIANTISTICHE
Piazzale Giovanni dalle Bande Nere 11 - 40026 Imola (BO)
Tel. 0542 604425 - Fax 0452 604405 - email sat@ausl.imola.bo.it

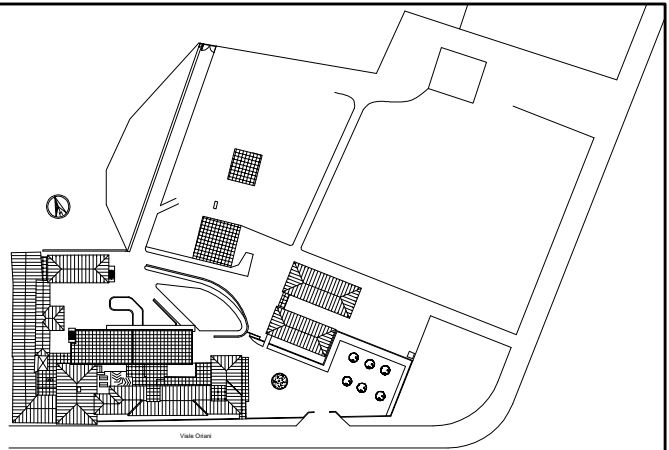
LAVORI DI MANUTENZIONE AGLI IMPIANTI ELETTRICI ED ELETTRONICI DEGLI IMMOBILI DELL'AZIENDA USL DI IMOLA

Oggetto elaborato

PROGETTO ESECUTIVO
IMPIANTI ELETTRICI
STATO DI PROGETTO

OSPEDALE CIVILE
CASTEL SAN PIETRO TERME
(BO) - PIANO QUARTO
SCHEMA ELETTRICO UNIFILARE
QUADRO
SMISTAMENTO P. 4° "QSM4"

Planimetria



il Direttore Generale
Dott.ssa Maria Lazzarato

il Direttore Sanitario
Dott. A. Rossi

il Direttore Amministrativo
Dott. M. Mingozzi

il Responsabile dell' U.O.P.T.I.
Dott. Ing. D. A. Faiello

Responsabile del Procedimento:
Ing. Francesco Ferrari

Direttore dei Lavori:
Per. Ind. Valentino Arcolani

Coordinatore della Sicurezza:
Geom. Mario Castaldi

Ufficio Direzione Lavori:
Per. Ind. Paolo Drei

Progettisti:
- Impianti elettrici:
Per. Ind. Valentino Arcolani
Per. Ind. Paolo Drei

Elaborato n.
E11.1

Progetto/attività n.
M02/15

gara n.
25/15

direzione lavori n.

Scala

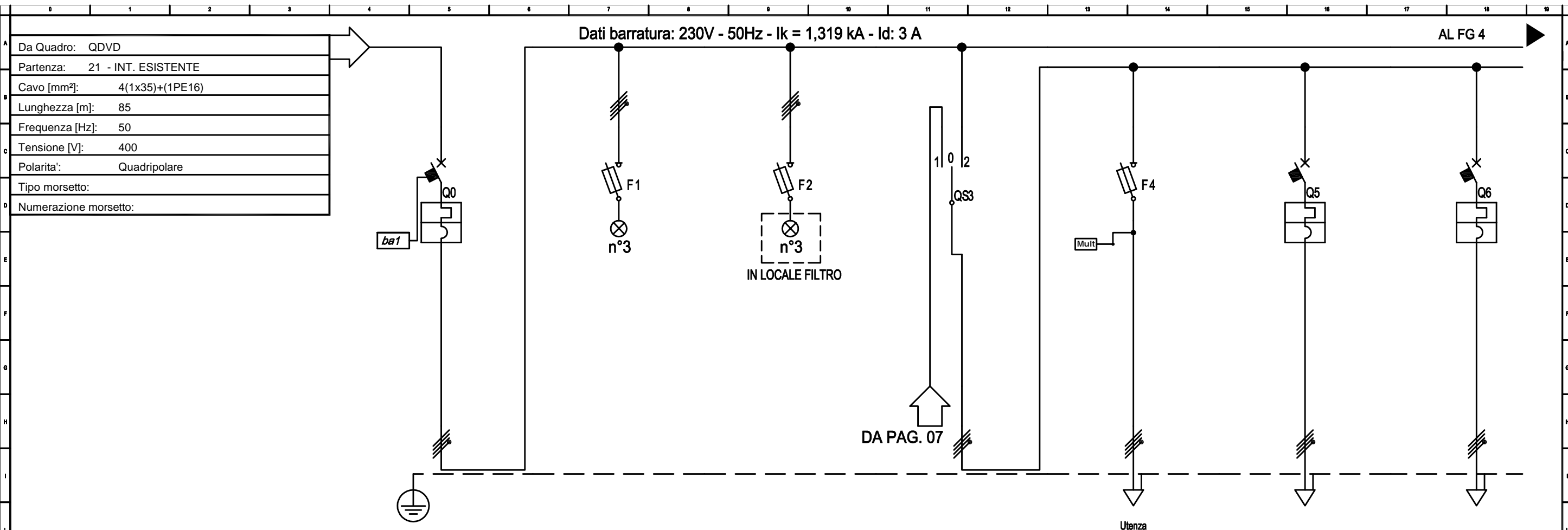
-

Data
Maggio 2015

revisione 1	data
revisione 2	data
revisione 3	data
revisione 4	data

revisione 5	data
revisione 6	data
revisione 7	data
revisione 8	data

Non e' permesso consegnare a terzi o riprodurre questo documento, ne' utilizzare il contenuto o renderlo comunque a terzi senza la nostra autorizzazione esplicita. Ogni infrazione comporta il risarcimento dei danni subiti. E' fatta riserva di tutti i diritti derivanti da brevetti o modelli.



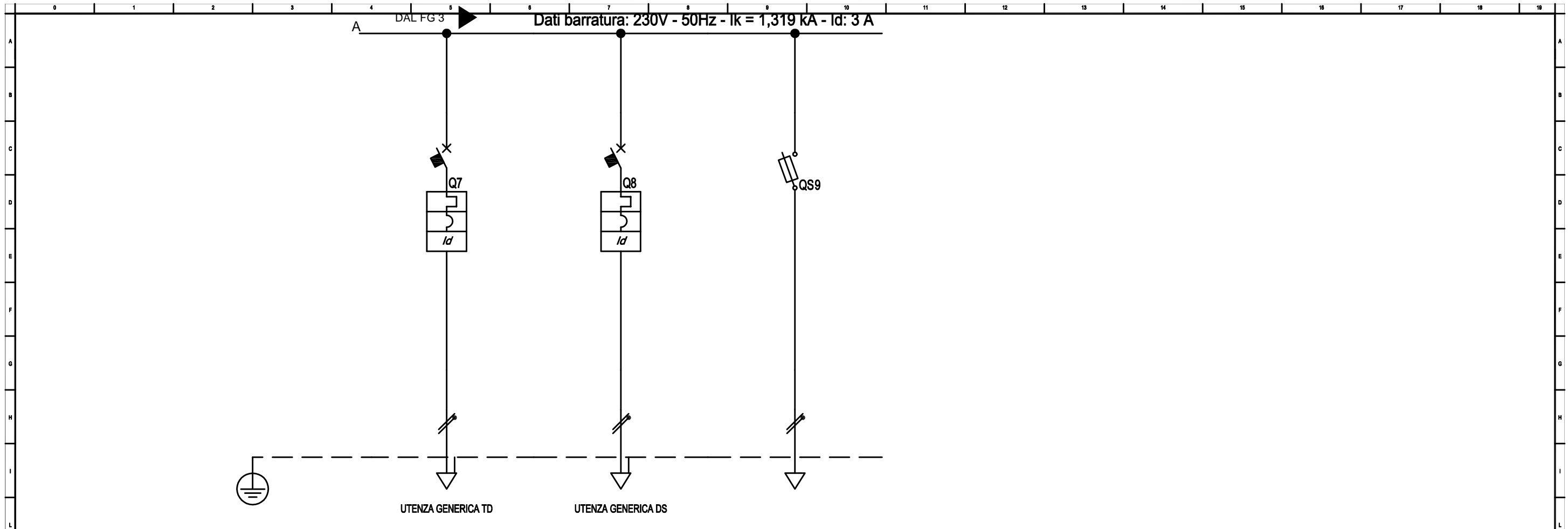
Dati barratura: 230V - 50Hz - I_k = 1,319 kA - I_d: 3 A

AL FG 4

Sigla utenza		P4GE						
Descrizione		GENERALE GE	SPIE PRESENZA TENSIONE FRONTE QUADRO	SPIE PRESENZA TENSIONE IN LOCALE FILTRO	COMMUTATORE	MULTIMETRO	QZ4 QUADRO DI ZONA	
POTENZA CONTEMPORANEA	[kW]	18	0	0	18	0	18	
CORRENTE (Ib)	[A]	29	0	0	29	0	29	
CosFi		0,895	—	—	0,895	—	0,895	
COEFF. DI CONTEMPORANEITA'	[%]	100	100	100	100	100	100	
SCHEMA FUNZIONALE								
PROTEZIONE	MARCA	ABB	ABB	ABB	ABB	ABB	ABB	
	MODELLO	XT1C 160 TMD160	E93N/32 10.3x38	E93N/32 10.3x38	T3D 250	E93N/32 10.3x38	S204	
	Esecuzione	Esecuzione Fissa	Esecuzione Fissa	Esecuzione Fissa	Esecuzione Fissa	Esecuzione Fissa	Esecuzione Fissa	
	I _m (max/min/reg) [A]	MagnetoTermico	Fusibile	Fusibile	Sezionatore	Fusibile	MagnetoTermico	MagnetoTermico
	I _n (max/min/reg) [A]	160/112 / 160	— / — / 2	— / — / 2	— / — / 250	— / — / 2	— / — / 63	— / — / 63
	Poli	— / — / 1.600	— / — / 4,9	— / — / 4,9	— / — / —	— / — / 4,9	— / — / 630	— / — / 630
P.d.l. [kA]	25 / N.C.	100 / gL	100 / gL	— /	100 / gL	10 / C	10 / C	
I differenziale [A]	—	—	—	—	—	—	—	
COEFF. UTILIZZAZIONE Ku	[%]	Quadripolare	Quadripolare	Quadripolare	Quadripolare	Quadripolare	Quadripolare	
CONTATTORE TIPO		1,5	1,5	1,5	1,51	1,51	1,91	
NOTE								
LINEA	C.d.t Linea (con I _b) [%]	—	FG7OR/N07 V-K PE	FG7OR/N07 V-K PE	—	—	FG7OM1/N07G9-K PE	
	Sigla	—	10	10	—	—	43	
	Lungh /L max Prot [m]	—	143/3M13 /30/0,8	143/3M13 /30/0,8	—	—	143/3M16 /30/1	
	POSA	—	0,800	0,800	—	—	1,000	
	Sezione [mmq]	—	1(4x1,5)+(1PE1,5)	1(4x1,5)+(1PE1,5)	—	—	1(4x25)+(1PE16)	
Portata (I _z) [A]	—	18	18	—	—	127		

Data: MAGGIO 2015		Impianto:		QSM4	
Disegn.:		Note:		QUADRO SMISTAMENTO PIANO 4°	
Contr.:		SERVIZIO SANITARIO REGIONALE EMILIA-ROMAGNA Azienda Unità Sanitaria Locale di Imola Viale Amendola n.2 - 40028 Imola (BO) U.O. PATRIMONIO E TECNOLOGIE IMPIANTISTICHE Piazzale Giovanni dalle Bande Nere 11 - 40028 Imola (BO) Tel. 0542 804425 - Fax 0542 804405 - email sa@ausl.imola.bo.it		Nome File: E111_QSM4	
Visto:		Committente: OSPEDALE DI CASTEL SAN PIETRO TERME		Foglio: 3 Di: 8 Nr. Disegno: E11.1	
Nr.	Data	Descrizione	Dis.	Contr.	Visto:

Non e' permesso consegnare a terzi o riprodurre questo documento, ne' utilizzarne il contenuto o renderlo comunque noto a terzi senza la nostra autorizzazione esplicita. Ogni infrazione comporta il risarcimento dei danni subiti. E' fatta riserva di tutti i diritti derivanti da brevetti o modelli.



Sigla utenza		TD	DS	A3			
Descrizione		TRASMISSIONE	DIFFUSIONE	AUX BOBINA SGANCIO			
POTENZA CONTEMPORANEA [kW]		0,5	0,5	0			
CORRENTE (Ib) [A]		2,406	2,406	0			
CosFi		0,9	0,9	---			
COEFF. DI CONTEMPORANEITA' [%]		100	100	100			
SCHEMA FUNZIONALE							
PROTEZIONE	MARCA	ABB	ABB	ABB			
	MODELLO	DS201 L C10 A30	DS201 L C10 A30	E91N/32 10.3x38			
	Esecuzione	Esecuzione Fissa	Esecuzione Fissa	Esecuzione Fissa			
	Im (max/min/reg) [A]	MagnetoTermicoDiff.	MagnetoTermicoDiff.	Fusibile			
	In (max/min/reg) [A]	--- / 10	--- / 10	--- / 6			
	Poli	--- / 100	--- / 100	--- / 15			
	P.d.l. [kA]	6 / C	6 / C	100 / gL			
I differenziale [A]	0,03 - Cl. A	0,03 - Cl. A	---				
COEFF. UTILIZZAZIONE Ku [%]		Monofase L3+N	Monofase L3+N	Monofase L3+N			
CONTATTORE TIPO		2,02	2,02	1,85			
NOTE							
LINEA	C.d.t Linea (con Ib) [%]	FTG100M1	FTG100M1	N07 V-K			
	Sigla	10	10	1			
	Lungh /L max Prot [m]	143/3M16 /30/0,8	143/3M16 /30/0,8	115/1U_ 1/30/0,8			
	POSA	0,800	0,800	0,800			
	Sezione [mmq]	1(3G2,5)	1(3G2,5)	2(1x1,5)			
	Portata (Iz) [A]	29	29	12			

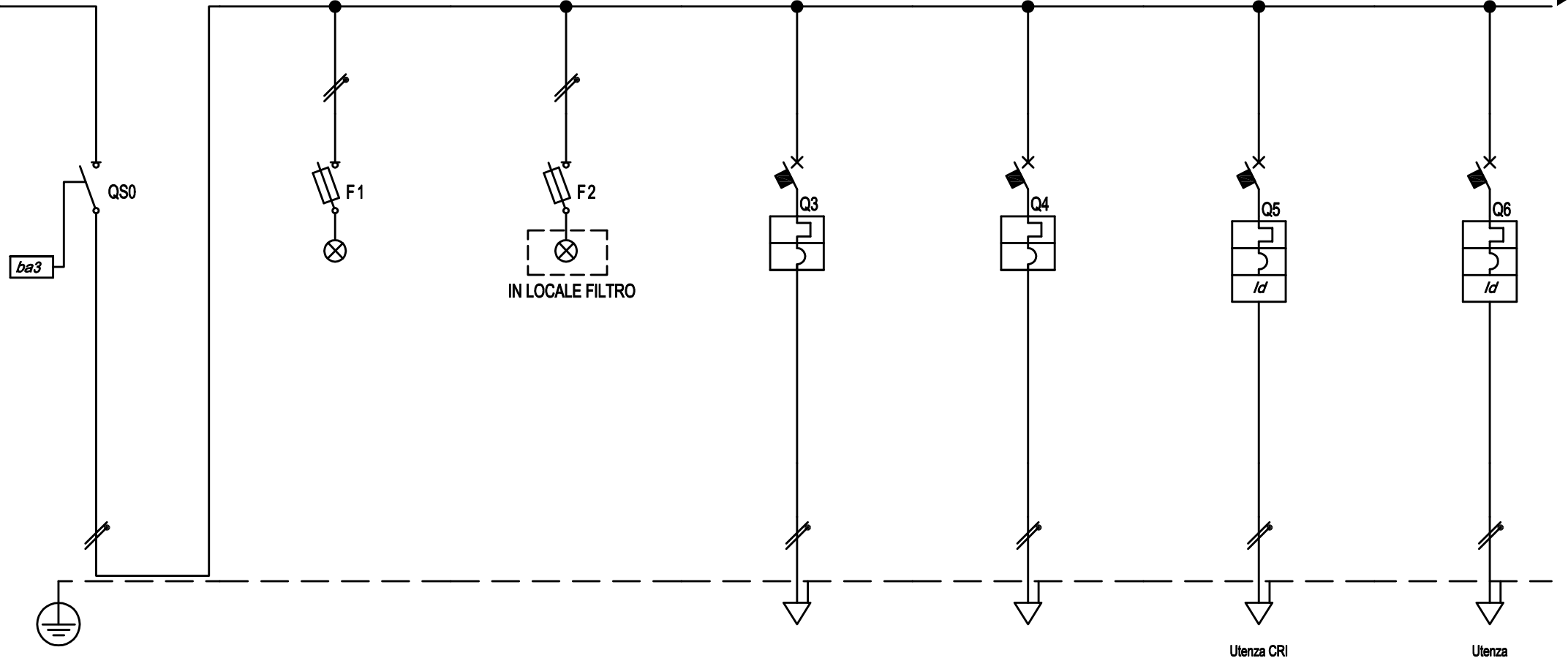
Data: MAGGIO 2015		Impianto:		SERVIZIO SANITARIO REGIONALE EMILIA-ROMAGNA Azienda Unità Sanitaria Locale di Imola Viale Amendola n.2 - 40028 Imola (BO) U.O. PATRIMONIO E TECNOLOGIE IMPIANTISTICHE Piazzale Giovanni dalle Bande Nere 11 - 40028 Imola (BO) Tel. 0542 804425 - Fax 0542 804405 - email sat@usl.imola.bo.it		QSM4	
Disegn.:		Note:				QUADRO SMISTAMENTO PIANO 4° Nome File: E111_QSM4 Committente: OSPEDALE DI CASTEL SAN PIETRO TERME	
Contr.:				Foglio: 4		Di: 8	
Visto:				Nr. Disegno: E11.1			

Dati barratura: 230V - 50Hz - I_k = 1,49 kA - I_d: 3 A

AL FG 6

Da Quadro:	QUPS
Partenza:	INTERRUTTORE ESISTENTE 4° PIANO
Cavo [mm ²]:	1(2x10)+(1PE10)
Lunghezza [m]:	30
Frequenza [Hz]:	50
Tensione [V]:	230
Polarità:	Monofase L3+N
Tipo morsetto:	
Numerazione morsetto:	

SEZIONE DA UPS



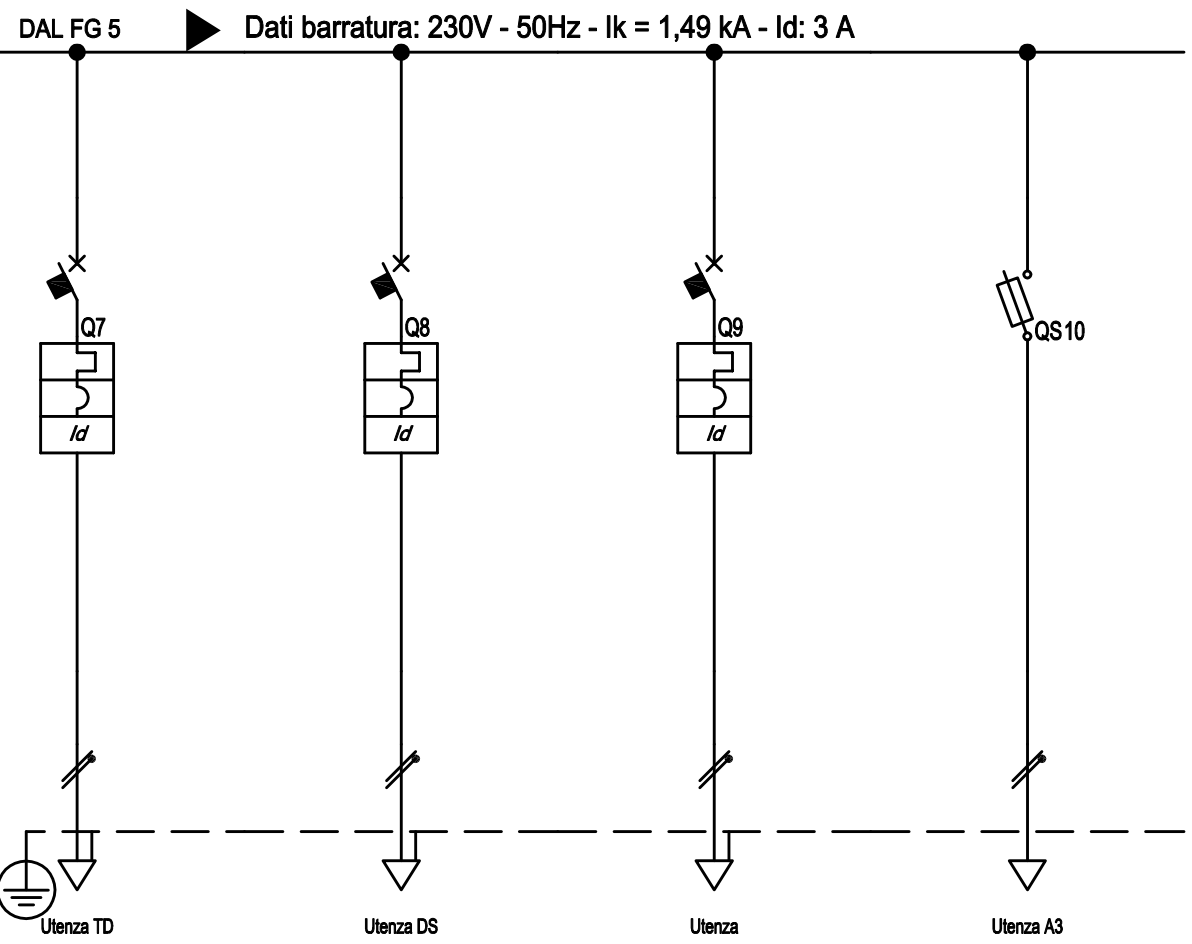
Sigla utenza		POS			LS1	LS2	CRI		
Descrizione		GENERALE DA UPS	SPIE PRESENZA TENSIONE FRONTE QUADRO	SPIE PRESENZA TENSIONE IN LOCALE FILTRO	ILLUMINAZIONE SICUREZZA	SCORTA	CENTRALE RIVELAZ. INCENDI	CENTRALINA GAS MEDICALI	
POTENZA CONTEMPORANEA	[kW]	2,8	0	0	1,3	0	0,5	0	
CORRENTE (Ib)	[A]	13	0	0	6,255	0	2,406	0	
CosFi		0,9	--	--	0,9	--	0,9	--	
COEFF. DI CONTEMPORANEITA'	[%]	100	100	100	100	100	100	100	
SCHEMA FUNZIONALE									
PROTEZIONE	MARCA	ABB	ABB	ABB	ABB	ABB	ABB	ABB	
	MODELLO	EB202-63A	E91N/32 10.3x38	E91N/32 10.3x38	SN201 L	SN201 L	DS941 AC	DS941 AC	
	Esecuzione	Esecuzione Fissa	Esecuzione Fissa	Esecuzione Fissa	Esecuzione Fissa	Esecuzione Fissa	Esecuzione Fissa	Esecuzione Fissa	
	I _m (max/min/reg)	[A]	Sezionatore	Fusibile	Fusibile	MagnetoTermico	MagnetoTermico	MagnetoTermicoDiff.	MagnetoTermicoDiff.
	I _n (max/min/reg)	[A]	-- / 63	-- / 2	-- / 2	-- / 16	-- / 16	-- / 10	-- / 10
	Poli		-- / --	-- / 4,9	-- / 4,9	-- / 160	-- / 160	-- / 100	-- / 100
	P.d.I.	[kA]	-- /	100 / gL	100 / gL	6 / C	6 / C	6 / C	6 / C
I differenziale	[A]	--	--	--	--	--	0,03 - Cl. AC	0,03 - Cl. AC	
COEFF. UTILIZZAZIONE Ku	[%]	Monofase L3+N	Monofase L3+N	Monofase L3+N	Monofase L3+N	Monofase L3+N	Monofase L3+N	Monofase L3+N	
CONTATTORE TIPO		1,85	1,85	1,85	2,67	1,85	2,03	1,85	
NOTE									
LINEA	C.d.t Linea (con Ib)	[%]	--	--	FG7OR/N07 V-K PE	FTG100M1/N07G9-K PE	--	FTG100M1	FTG100M1
	Sigla		--	--	10	50	--	10	15
	Lungh /L max Prot	[m]	--	--	143/3M13 /30/0,8	143/3M16 /30/0,8	--	143/3M16 /30/0,8	143/3M13 /30/0,8
	POSA		--	--	0,800	0,800	--	0,800	0,800
	Sezione	[mmq]	--	--	1(2x1,5)+(1PE1,5)	1(2x6)+(1PE6)	--	1(3G2,5)	1(3G2,5)
	Portata (Iz)	[A]	--	--	21	50	--	29	29

Non e' permesso consegnare a terzi o riprodurre questo documento, ne' utilizzarne il contenuto o renderlo comunque noto a terzi senza l'esplicita autorizzazione esplicita. Ogni infrazione comporta il risarcimento dei danni subiti. E' fatta riserva di tutti i diritti derivanti da brevetti o modelli.

Data: MAGGIO 2015		Impianto:		SERVIZIO SANITARIO REGIONALE EMILIA-ROMAGNA Azienda Unità Sanitaria Locale di Imola Viale Amendola n.2 - 40026 Imola (BO) U.O. PATRIMONIO E TECNOLOGIE IMPIANTISTICHE Piazzale Governi delle Bande Nere 11 - 40026 Imola (BO) Tel. 0542 604025 - Fax 0542 604005 - email: usi@ausl.imola.bo.it		QSM4				
Disegn.:		Note:				QUADRO SMISTAMENTO PIANO 4°				
Contr.:						Nome File:	Committente:	Foglio:	Di:	Nr. Disegno:
Nr.	Data	Descrizione	Dis.	Contr.	Visto:	E111_QSM4	OSPEDALE DI CASTEL SAN PIETRO TERME	5	8	E11.1

Non e' permesso consegnare a terzi o riprodurre questo documento, né utilizzare il contenuto o renderlo comunque a terzi senza la nostra autorizzazione esplicita. Ogni infrazione comporta il risarcimento dei danni subiti. E' fatta riserva di tutti i diritti derivanti da brevetti o modelli.

SEZIONE DA UPS



Sigla utenza	TD	DS	RISERVA	A3			
Descrizione	TRASMISSIONE	DIFFUSIONE	RISERVA	AUX BOBINA SGANCIO			
POTENZA CONTEMPORANEA [kW]	0,5	0,5	0	0			
CORRENTE (Ib) [A]	2,406	2,406	0	0			
CosFi	0,9	0,9	---	---			
COEFF. DI CONTEMPORANEITA' [%]	100	100	100	100			
SCHEMA FUNZIONALE							
PROTEZIONE	MARCA						
	MODELLO						
	Esecuzione						
	Im (max/min/reg) [A]	---/100	---/100	---/100	---/13		
	In (max/min/reg) [A]	---/10	---/10	---/10	---/6		
	Poli	1P x 10 +N	1P x 10 +N	1P x 10 +N	1P x 20 +N		
	P.d.l. [kA]	6	6	6	100		
I differenziale [A]	0,03 - AC	0,03 - AC	0,03 - AC	---			
COEFF. UTILIZZAZIONE Ku [%]	100	100	100	100			
CONTATTORE TIPO							
NOTE							
LINEA	C.d.t Linea (con Ib) [%]	2,57	2,57	0	0		
	Sigla	FTG100M1	FTG100M1	---	N07 G9-K		
	Lungh /L max Prot [m]	10/99999	10/99999	---/---	1/99999		
	POSA	143/3M16_/30/0,8	143/3M16_/30/0,8	---	115/1U_/1/30/0,8		
	Sezione [mmq]	1(3G2,5)	1(3G2,5)	---	2(1x1,5)		
Portata (Iz) [A]	29	29	---	12			

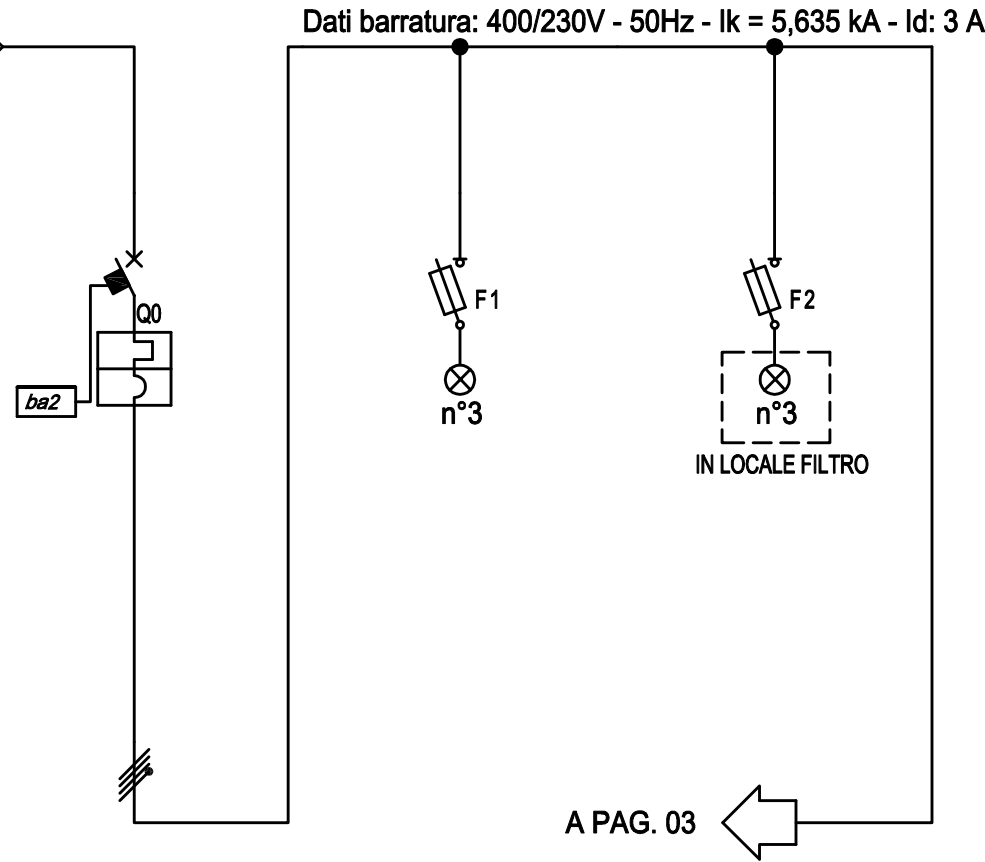
Data: MAGGIO 2015				Impianto:			
Disegn.:				Note:			
Contr.:				<div style="display: flex; align-items: center;"> <div style="font-size: 8px; margin-right: 5px;"> SERVIZIO SANITARIO REGIONALE EMILIA-ROMAGNA Azienda Unità Sanitaria Locale di Imola Viale Amendola n.2 - 40026 Imola (BO) U.O. PATRIMONIO E TECNOLOGIE IMPIANTISTICHE Piazzale Giovanni dalle Bande Nere 11 - 40128 Imola (BO) Tel. 0542 804425 - Fax 0542 804405 - e-mail sat@asui.imola.bo.it </div> <div style="margin-left: 20px;"> QSM4 QUADRO SMISTAMENTO PIANO 4° </div> </div>			
Nr.	Data	Descrizione	Dis.				
						E111_QSM4	OSPEDALE DI CASTEL SAN PIETRO TERME
				Foglio:	Di:	Nr. Disegno:	
				6	8	E11.1	

Non e' permesso consegnare a terzi o riprodurre questo documento, né utilizzarne il contenuto o renderlo comunicabile a terzi senza la nostra autorizzazione esplicita. Ogni infrazione comporta il risarcimento dei danni subiti. E' fatta riserva di tutti i diritti derivanti da brevetti o modelli.

Da Quadro: QDVD
Partenza: 46
Cavo [mm²]: 3(1x150)+(1x95)+(1PE95) - ESISTENTE -
Lunghezza [m]: 50
Frequenza [Hz]: 50
Tensione [V]: 400
Polarita': Quadripolare
Tipo morsetto:
Numerazione morsetto:

**LINEA RISERVA
AI PIANI**

Sigla:
Alimentazione:
Icc Max [kA]: 5,73
Tens. Nomin. di impiego [V]: 400
Tens. Nomin. di isolam. [V]:
Frequenza [Hz]: 50
Corrente ammissib. 1 s [kA]:
Grado di protezione IP: ---
Codice:



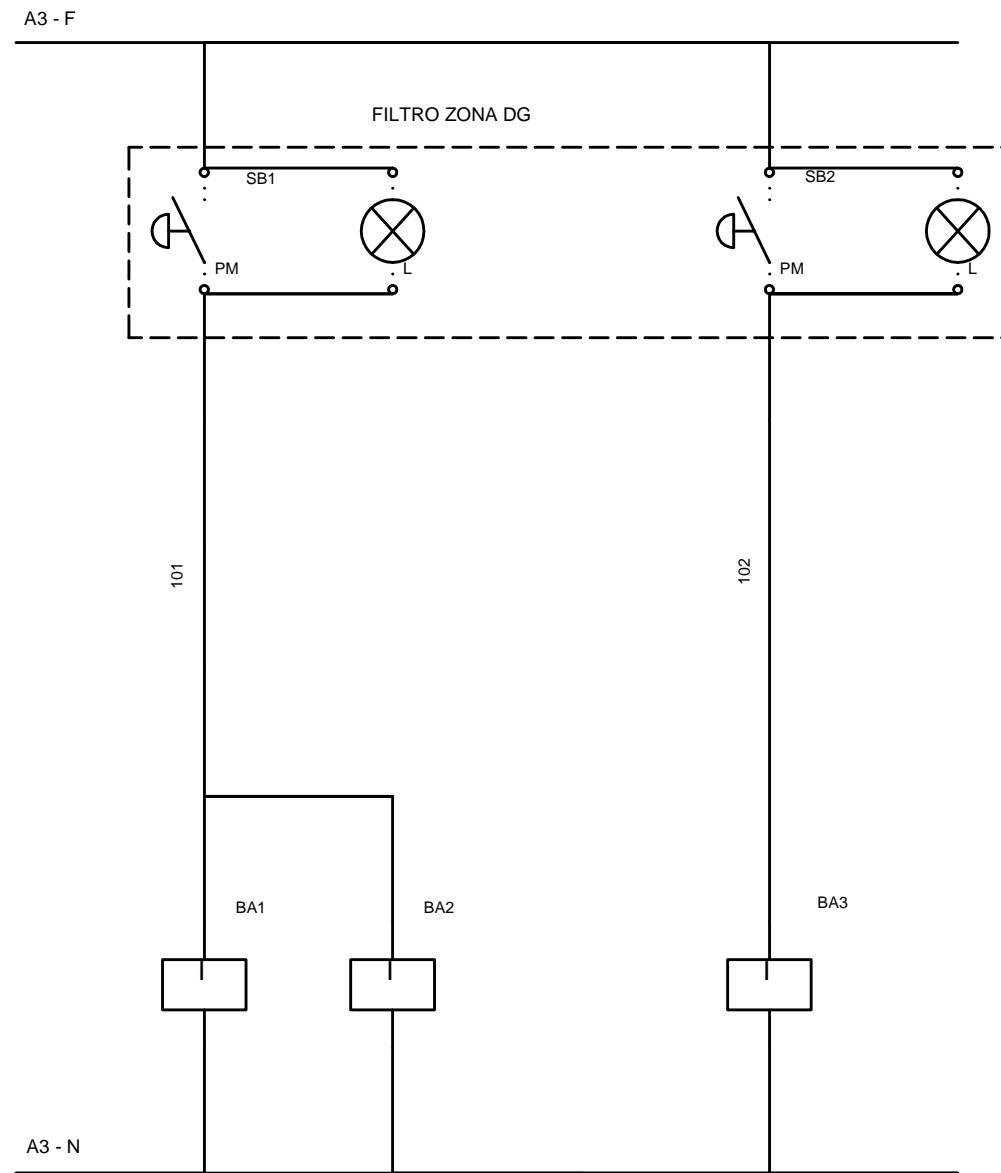
Sigla utenza
Descrizione
POTENZA CONTEMPORANEA [kW]: 0
CORRENTE (Ib) [A]: 0
CosFi: --
COEFF. DI CONTEMPORANEITA' [%]: 100
SCHEMA FUNZIONALE
PROTEZIONE
COEFF. UTILIZZAZIONE Ku [%]: 100
CONTATTORE TIPO
NOTE
LINEA

	POGE	SPIE PRESENZA TENSIONE FRONTE QUADRO	SPIE PRESENZA TENSIONE IN LOCALE FILTRO
DESCRIZIONE	GENERALE LINEA RISERVA AI PIANI	SPIE PRESENZA TENSIONE FRONTE QUADRO	SPIE PRESENZA TENSIONE IN LOCALE FILTRO
POTENZA CONTEMPORANEA [kW]	0	0	0
CORRENTE (Ib) [A]	0	0	0
CosFi	--	--	--
COEFF. DI CONTEMPORANEITA' [%]	100	100	100
PROTEZIONE			
MARCA			
MODELLO			
Esecuzione			
I _m (max/min/reg) [A]	--/--/1.500	--/--/4,9	--/--/4,9
I _n (max/min/reg) [A]	--/--/160	--/--/2	--/--/2
Poli	4 x 160	4 x 32	4 x 32
P.d.l. [kA]	40	100	100
I differenziale [A]	--	--	--
COEFF. UTILIZZAZIONE Ku [%]	100	100	100
CONTATTORE TIPO			
NOTE			
C.d.t Linea (con Ib) [%]	0	0	0
Sigla	--	FG70M1/N07 G9-K PE	FG70M1/N07 G9-K PE
Lungh /L max Prot [m]	--/--	10/1.976	10/1.976
POSA	--	143/3M13 /30/0,8	143/3M13 /30/0,8
Sezione [mmq]	--	1(4x1,5)+(1PE1,5)	1(4x1,5)+(1PE1,5)
Portata (Iz) [A]	--	18	18

Data: MAGGIO 2015		Impianto:		QSM4	
Disegn.:		Note:		QUADRO SMISTAMENTO PIANO 4°	
Contr.:				Nome File: E111_QSM4	
Visto:				Committente: OSPEDALE DI CASTEL SAN PIETRO TERME	
Nr.	Data	Descrizione	Dis.	Contr.	Foglio: 7
					Di: 8
					Nr. Disegno: E11.1

SERVIZIO SANITARIO REGIONALE
 EMILIA-ROMAGNA
 Azienda Unità Sanitaria Locale di Imola
 Viale Amendola n.2 - 40026 Imola (BO)
 U.O. PATRIMONIO E TECNOLOGIE IMPIANTISTICHE
 Piazzale Giovanni dalle Bande Nere 11 - 40026 Imola (BO)
 Tel. 0542 604425 - Fax 0542 604405 - email sat@usl.imola.bo.it

Non e' permesso consegnare a terzi o riprodurre questo documento, ne utilizzare il contenuto o renderlo comunicabile a terzi senza la nostra autorizzazione esplicita. Ogni infrazione comporta il risarcimento dei danni subiti. E' fatta riserva di tutti i diritti derivanti da brevetti o modelli.



Descrizione	SGANCIO GE	SGANCIO LINEA RISERVA AI PIANI	SGANCIO UPS					
-------------	------------	--------------------------------------	-------------	--	--	--	--	--

					Data: MAGGIO 2015	Impianto:		QSM4				
					Disegn.:	Note:		QUADRO SMISTAMENTO PIANO 4°				
					Contr.:			Nome File:	Committente:	Foglio:	Di:	Nr. Disegno:
Nr.	Data	Descrizione	Dis.	Contr.	Visto:			E111_QSM4	OSPEDALE DI CASTEL SAN PIETRO TERME	8	8	E11.1

SERVIZIO SANITARIO REGIONALE
 EMILIA-ROMAGNA
 Azienda Unità Sanitaria Locale di Imola
 Viale Amendola n.2 - 40026 Imola (BO)
 U.O. PATRIMONIO E TECNOLOGIE IMPIANTISTICHE
 Piazzale Giovanni dalle Bande Nere 11 - 40026 Imola (BO)
 Tel. 0542 604425 - Fax 0542 604405 - email sat@ausl.imola.bo.it