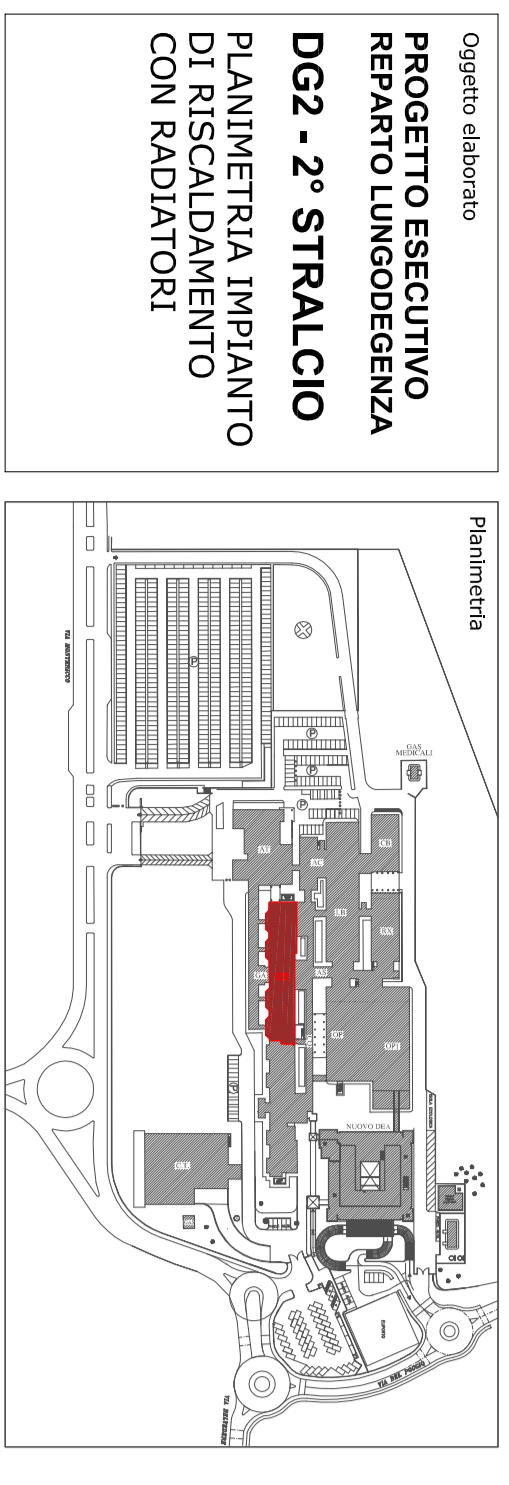


**INTERVENTO DI MANUTENZIONE STRAORDINARIA
 REPARTO DI GERIATRIA E LINGODEGENZA
 OSPEDALE DI IMOLA**
 OSPEDALE "SANTA MARIA DELLA SOALETTA" - VIA MONTEBICO 1°/4 - 40026 IMOLA (BO)



PROGETTO ESEGUITO
REPARTO LINGODEGENZA
DG2 - 2° STRALCIO
PIANTIERIA IMPIANTO
DI RISCALDAMENTO
CON RADIATORI

Il Direttore Generale
 Dott.ssa Maria Lazzarato

Il Direttore Sanitario
 Dott. G. Sognigni

Il Direttore Amministrativo
 Dott. Ing. D. A. Fabbri

Il Responsabile dell'U.O. P.T.I.
 Dott. Ing. D. A. Fabbri

Il Responsabile del Progettamento:
 Dott. Ing. Francesco Ferreri

Direttore dei Lavori:
 Dott. Ing. B. Alessandro Pirelli

Coordinatore della Sicurezza:
 Geom. Silvio Castaldi

Geom. Silvio Castaldi

Ufficio Direzione Lavori:
 Via S. Maria della SoaleTTa, 1°/4 - 40026 Imola (BO)
 Tel. 0542/94227 - Fax 0542/94227
 Pec: Unit.Valorizz@aspl-imola.it
 Pec: Unit.Valorizz@aspl-imola.it

Progettista Geom. Edil:
 Dott. Ing. D. Alessandro Fabbri

Progettista Geom. Edil:
 Geom. Daniela Signori

Progettista Ingegnere Edilizia:
 Ing. M. Antonio Acciani

Progettista Ingegnere Edilizia:
 Ing. M. Antonio Acciani

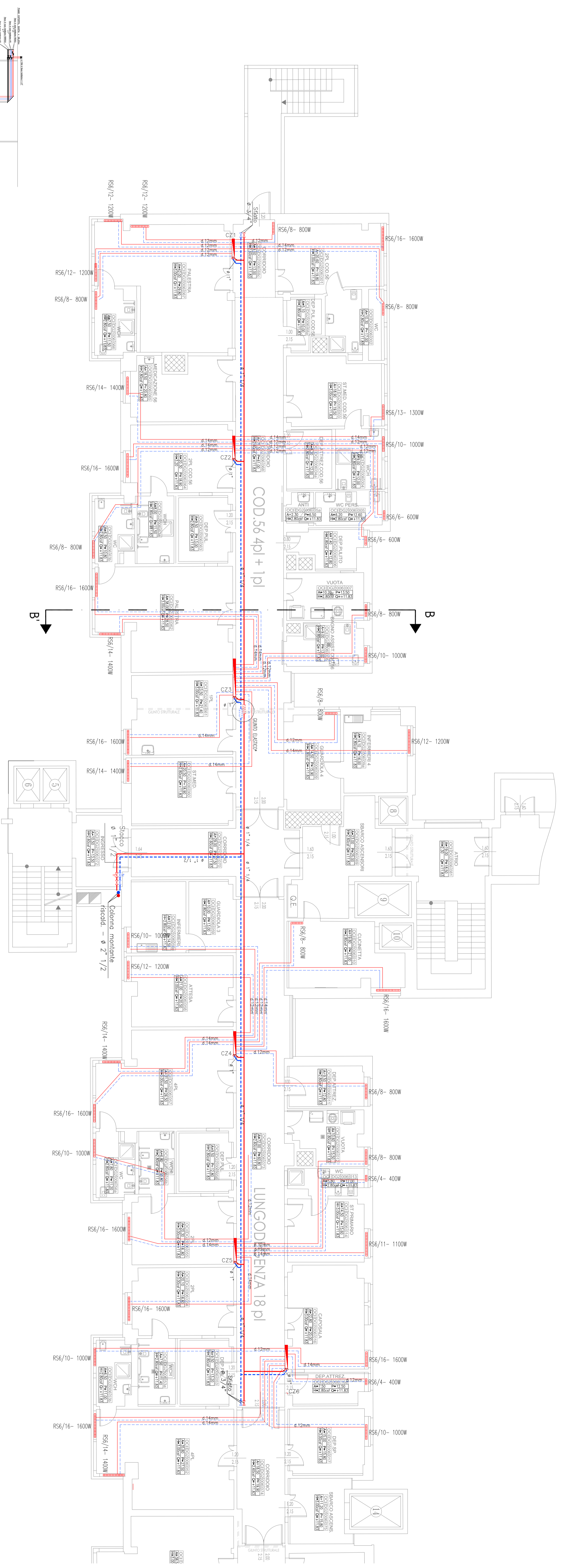
Progettista Ingegnere Edilizia:
 Ing. M. Antonio Acciani

Gruppo di lavoro UPTI:
 Dott. Ing. S. Sisti
 Dott. Ing. S. Sisti
 Dott. Ing. S. Sisti

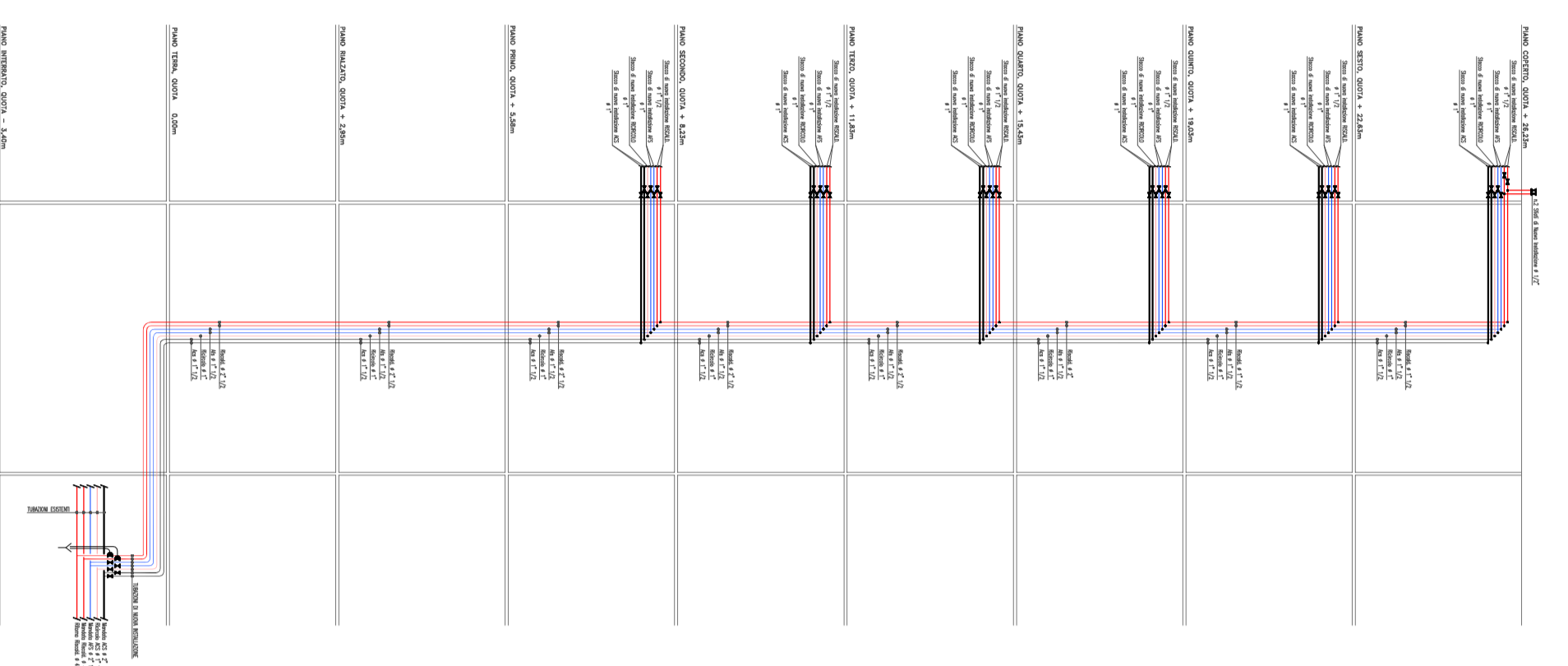
Progettazione in scala	1:100	Data	Marzo 2014
Progettazione in scala	1:100	Data	Marzo 2014
Progettazione in scala	1:100	Data	Marzo 2014
Progettazione in scala	1:100	Data	Marzo 2014

LEGENDA SIMBOLI

	valvole di mandata installate nel controcircolo centrale
	valvole di regolamento a sfere, bilanciate, a passaggio totale installate nel controcircolo centrale
	radiatori componibili con elementi con acqua bianca in acciaio e corpo esterno in alluminio, tipo R55 SRA a di emersione regolabile, fronte e parete con mensole e complete di valvole meccanizzate lastine bruciato con protezione antiruggine idraulica 1/2"
	signi della batteria radiante, con indicazione di tipo, numero di elementi costituenti la batteria, resa termica con acqua calda +70°C, ascende +65°C, tempi di risposta 14/24"
	calibrazione di distribuzione primaria, MTR, con calibrazione ritorno con valvole sterzanti, calibrazione mandata con valvole di proporzionazione, valvole generali sterzanti, mandatori a 1/4" di diametro 4,5/4" - posto
	collettori orizzontali per accesso ai posti
	idraulici dotati di mandata per distribuzione impianto e riscaldamento a radiatori, poste nel controcircolo centrale, in tubo in acciaio nero senza isolamento, con valvole meccanizzate regolabili, fronte e parete con mensole e complete di valvole meccanizzate lastine bruciato con protezione antiruggine idraulica 1/2"
	idraulici dotati di ritorno per distribuzione impianto, di riscaldamento a radiatori, poste nel controcircolo centrale, in tubo in acciaio nero senza isolamento, con valvole meccanizzate regolabili, fronte e parete con mensole e complete di valvole meccanizzate lastine bruciato con protezione antiruggine idraulica 1/2"
	idraulici dotati di mandata per collegamento a radiatori, poste sotto pressione massima a tutto il sistema, in tubo in rame UNI EN 1057
	idraulici dotati di ritorno per collegamento a radiatori, poste sotto pressione massima a tutto il sistema, in tubo in rame UNI EN 1057
	idraulici dotati di ritorno per collegamento a radiatori, poste sotto pressione massima a tutto il sistema, in tubo in rame UNI EN 1057
	idraulici dotati di ritorno per collegamento a radiatori, poste sotto pressione massima a tutto il sistema, in tubo in rame UNI EN 1057



**SEZ. COLONNE MONTANTI
 CIRCUITO RADIATORI**



QUANTI ESISTENTI
 occorre installare l'insieme in acciaio inox PN 10, idoneo per la compressione in momenti strutturali fino a 100mm senza danni dai carichi delle tubazioni e dei relativi supporti

STRALCIO P.3°
 Quota pav. +11,83 mt

