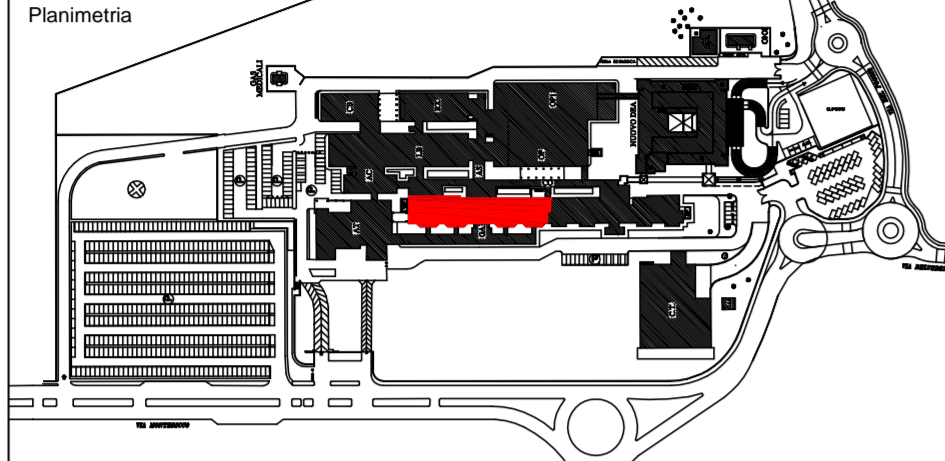


**INTERVENTO DI MANUTENZIONE STRAORDINARIA
REPARTO DI GERIATRIA E LUNGODEGENZA
OSPEDALE DI IMOLA**

OSPEDALE "SANTA MARIA DELLA SCALETTA" - VIA MONTERICCO n°4 - 40026 IMOLA (BO)

Oggetto elaborato
**PROGETTO ESECUTIVO
REPARTO LUNGODEGENZA
DG2 - 2° STRALCIO
ELETTRICO
PIANTA PIANO TERZO
DETTAGLI DI INSTALLAZIONE
IMPIANTI ELETTRICI**



il Direttore Generale: Dott.ssa Maria Lazzarato
il Direttore Sanitario: Dott. G. Spagnoli
il Direttore Amministrativo: Dott. M. Mingozzi
il Responsabile dell' U.O.P.T.I.: Dott. Ing. D. A. Faiello

Responsabile del Procedimento:
Dott. Ing. Francesco Ferrari
Direttore dei Lavori:
Dott. Ing. D. Alessandro Faiello
Coordinatore della Sicurezza:
Geom. Mario Castaldi
Ufficio Direzione Lavori:
Geom. Daniela Righini
Per. Ind. Valentino Arcolani
Per. Ind. Marco Orsi

Impresa

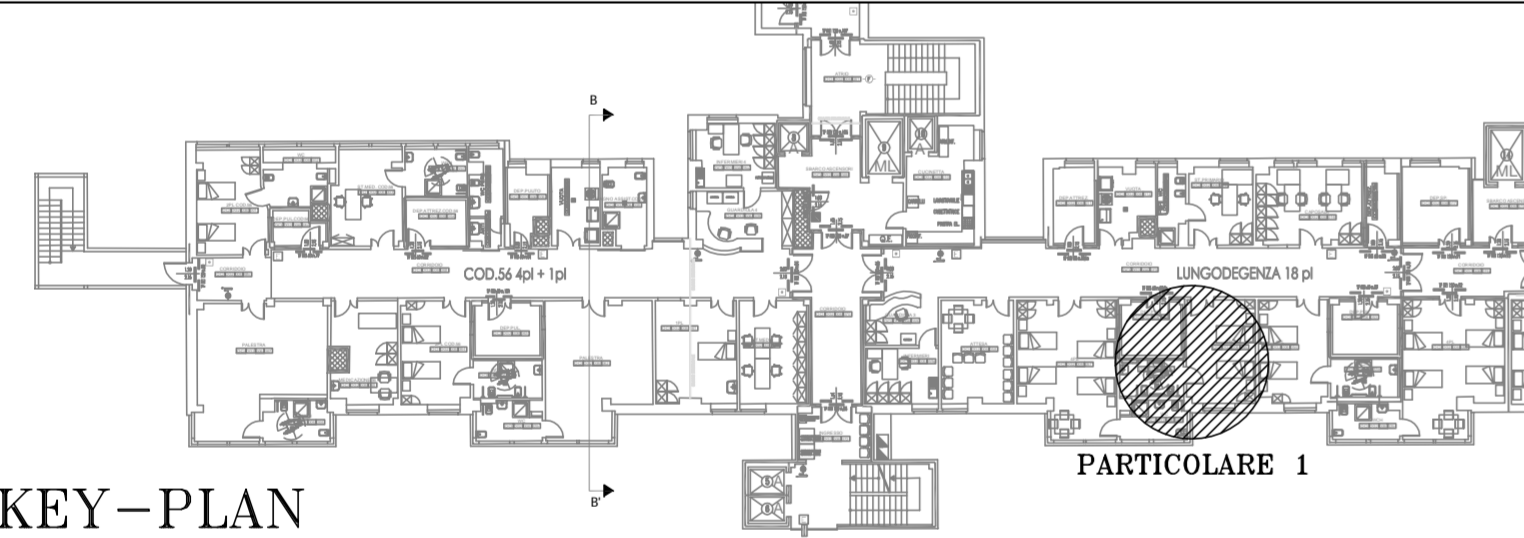
Progettista Opere Edili:
Dott. Ing. D. Alessandro Faiello
Geom. Daniela Righini
Progettisti Impianti Elettrici:
Per. Ind. Valentino Arcolani
Progettisti Impianti Meccanici:
Per. Ind. Marco Orsi
Gruppo di lavoro UOPTI:
Dott. Ing. S. Scala
Dott. Ing. Jr. L. Campomori
Per. Ind. A. Cagnani

Elaborato n.
E2.41 DS/OCN006/E2.41

Progetto/attività n. P/14/13
gara n.
direzione lavori n.
Scala -
Data Marzo 2014

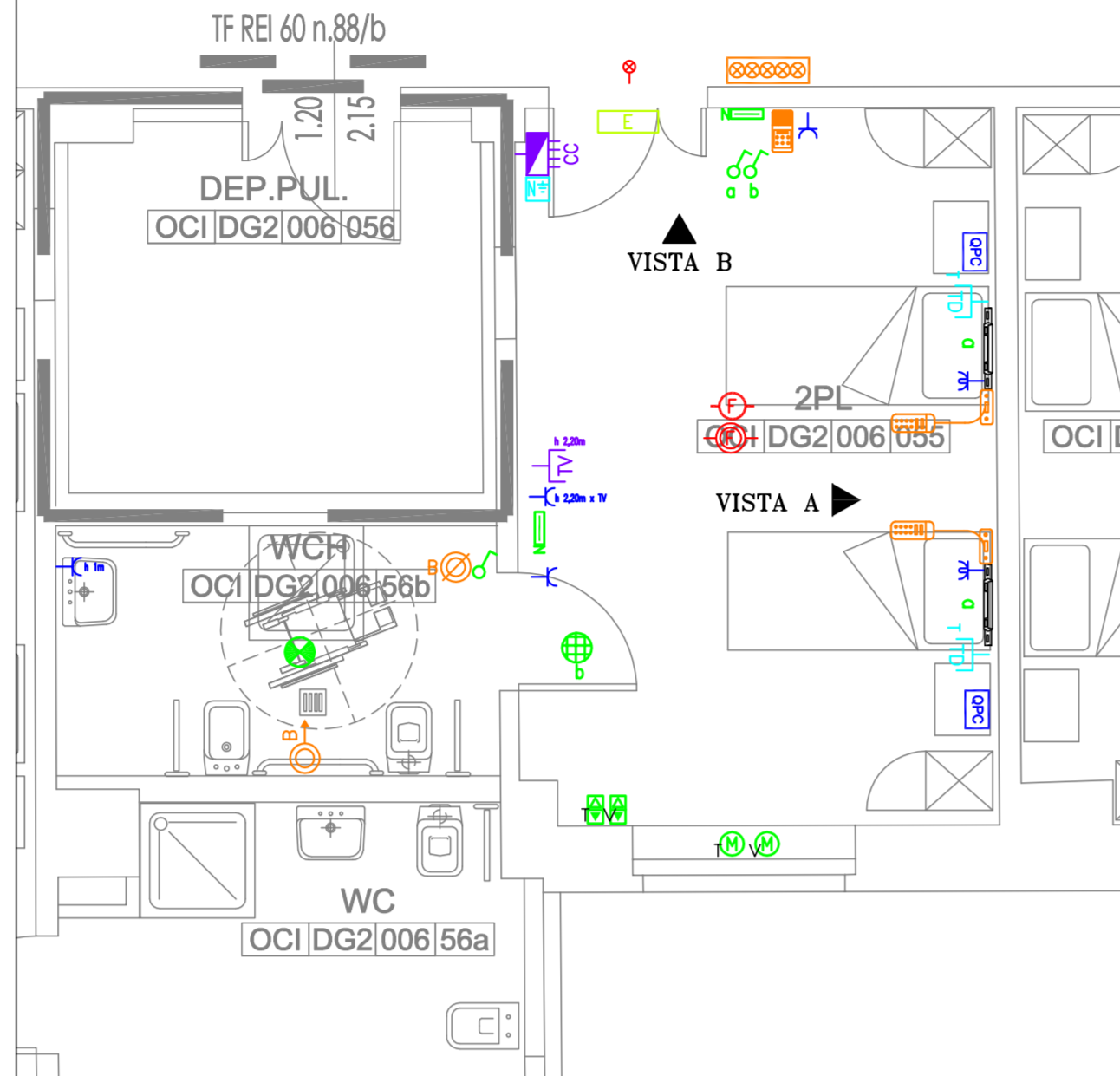
revisione 1	data	revisione 5	data
revisione 2	data	revisione 6	data
revisione 3	data	revisione 7	data
revisione 4	data	revisione 8	data

POS2_ARCH/NO: P025471_UOPTI_server\01_progetti_città\BO\2013\p1413_OCN/AP47_Ser-Lung\ProgettoEsecutivo

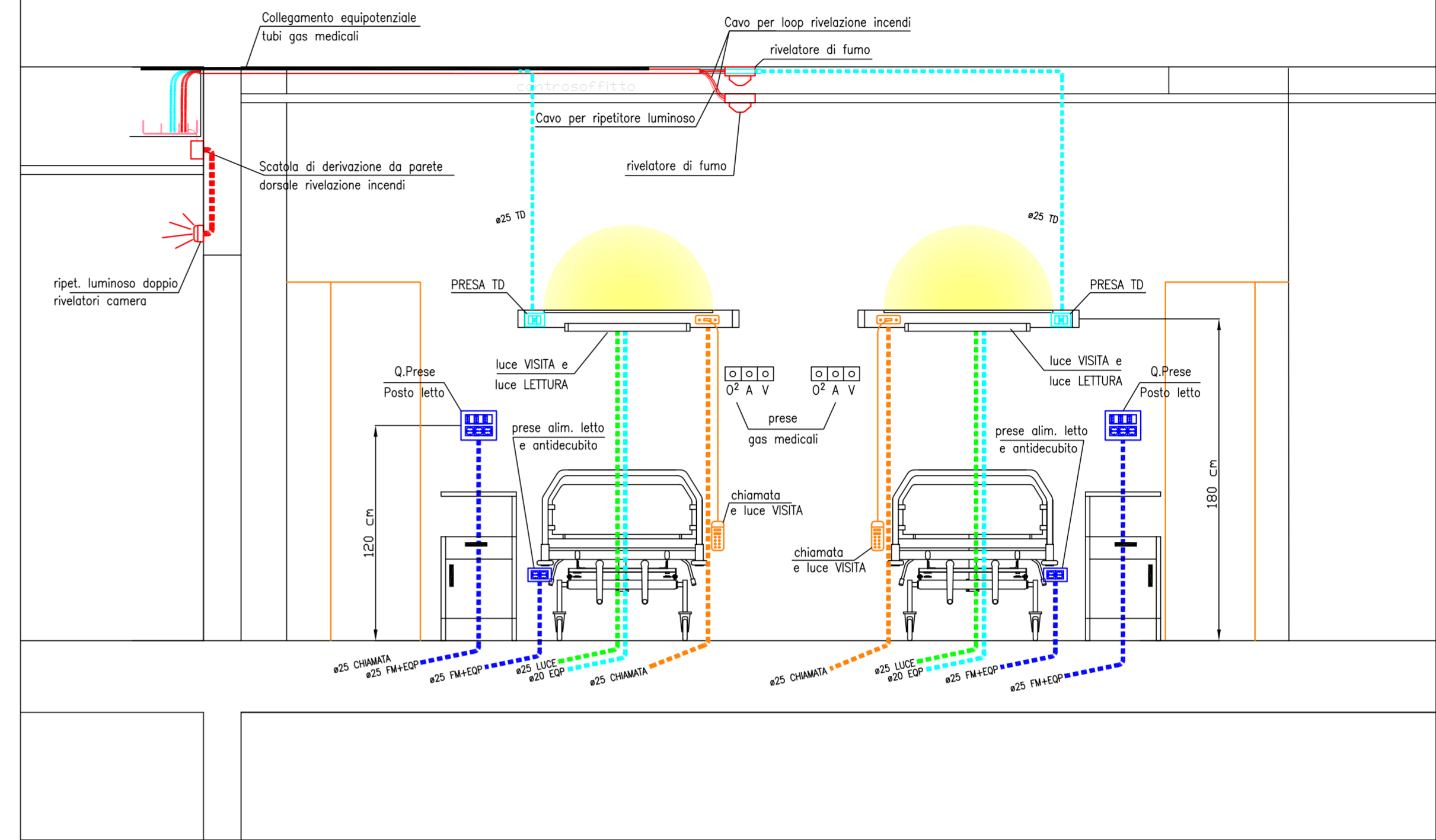


KEY-PLAN

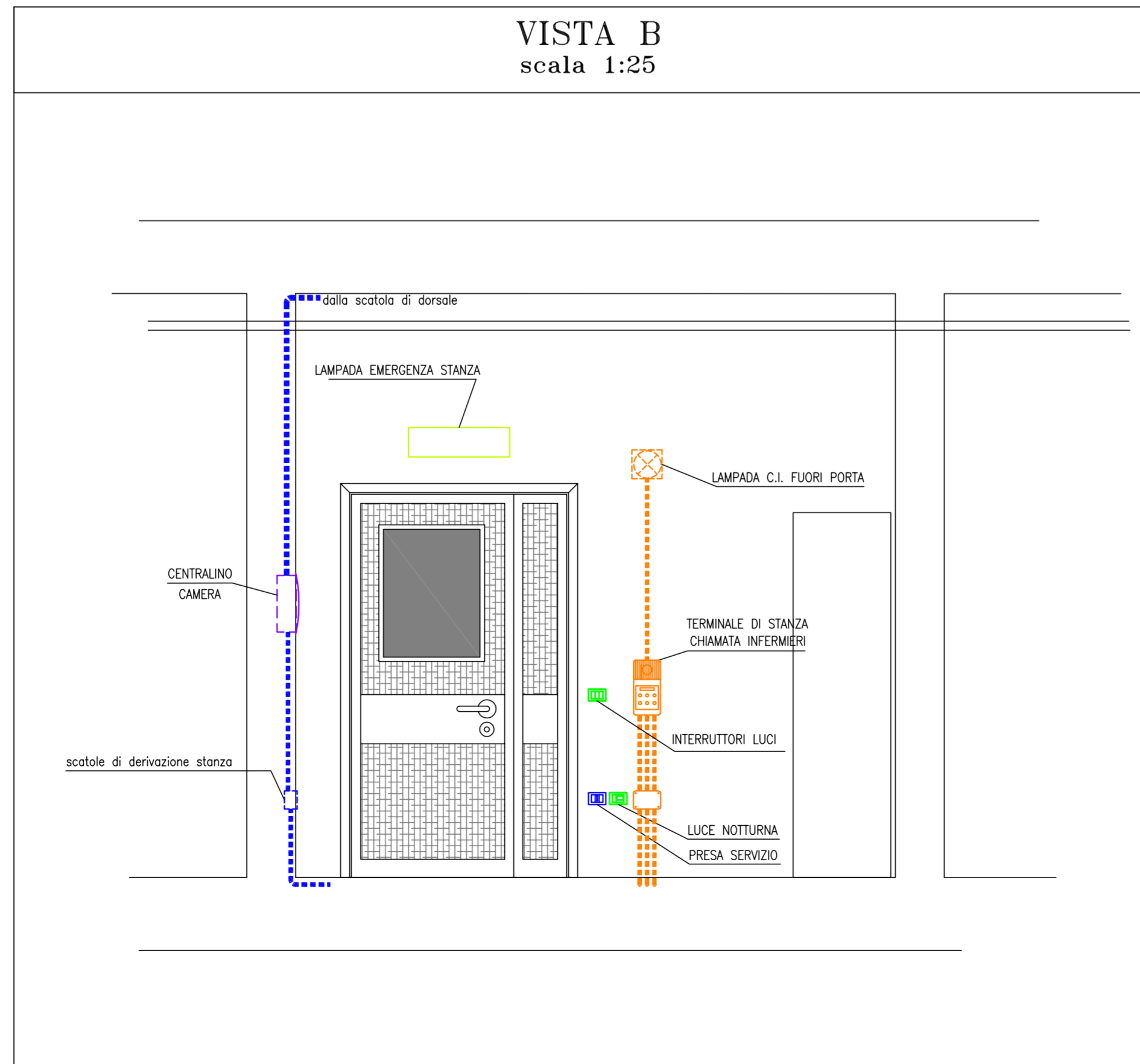
PARTICOLARE 1
scala 1:50



VISTA A
scala 1:25



VISTA B
scala 1:25



SEZIONE A - A'
scala 1:25

