

AZIENDA USL DI IMOLA
DISTRIBUZIONE INFORTUNI LAVORATORI IMMIGRATI PERIODO 2005 - 2009

ANNO		INDUSTRIA ARTIGIANATO		AGRICOLTURA		TERZIARIO		NON IDENTIFICATI	TOTALE	
		TOTALE INFORTUNI	INFORTUNI IMMIGRATI	TOTALE INFORTUNI	INFORTUNI IMMIGRATI	TOTALE INFORTUNI	INFORTUNI IMMIGRATI		TOTALE INFORTUNI	INFORTUNI IMMIGRATI
2005	N°	1.731	296	371	32	1.313	137	12	3.427	465
	%	51%	64%	11%	7%	38%	29%		100%	100%
2006	N°	1.645	297	342	26	1.302	154	18	3.307	477
	%	50%	62%	10%	6%	39%	32%	1%	100%	100%
2007	N°	1.497	267	282	25	1.245	170	20	3.044	462
	%	49%	58%	9%	5%	41%	37%	1%	100%	100%
2008	N°	1.455	312	267	30	1.132	182	14	2.868	524
	%	51%	59%	9%	6%	39%	35%	1%	100%	100%
2009	N°	1.010	191	242	19	1.127	154	8	2.387	364
	%	43%	53%	10%	5%	47%	42%	0%	100%	100%

SETTORE INDUSTRIA ARTIGIANATO

DISTRIBUZIONE INFORTUNI LAVORATORI IMMIGRATI ANNO 2009

ANNO	INFORTUNI TOTALI	INFORTUNI IMMIGRATI			
		N°	%	Anno 2005=100	Diff. anno prec.
2005	1.731	296	17%	100	
2006	1.645	297	18%	100	0,34
2007	1.497	267	18%	90	-10,14
2008	1.455	312	21%	105	15,20
2009	1.010	191	19%	65	-40,88

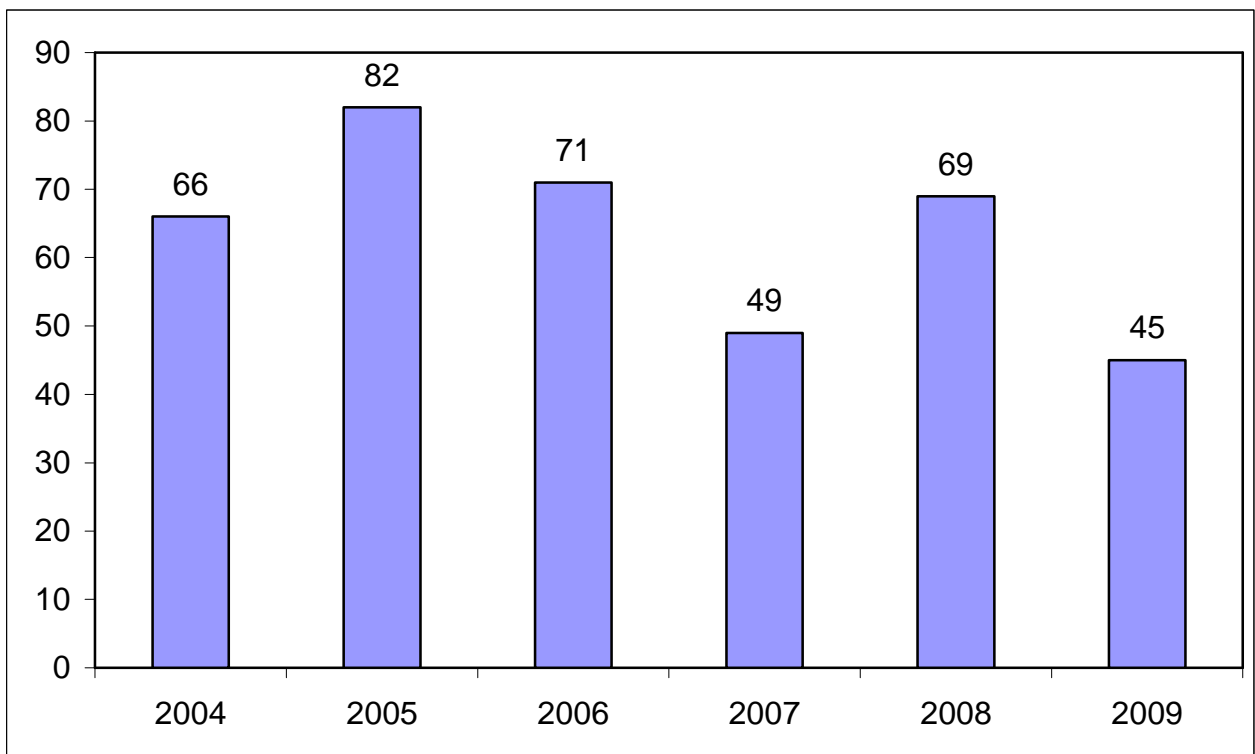
INFORTUNI SUL LAVORO ANNO 2009 DISTRIBUZIONE SECONDO CLASSIFICAZIONE ISTAT

CODICE ISTAT	INFORTUNI		GIORNI ASSENZA		DURATA MEDIA
	N°	%		%	
0	5	3%	36	2%	7,2
1	0	0%	0	0%	0,0
2	12	6%	117	7%	9,8
3	77	40%	745	46%	9,7
4	44	23%	385	24%	8,8
5	45	24%	301	19%	6,7
6	8	4%	35	2%	4,4
TOTALE	191	100%	1.619	100%	8,5

COMPARTO EDILE

DISTRIBUZIONE INFORTUNI COMPARTO EDILE LAVORATORI IMMIGRATI PERIODO 2004 - 2009

ANNO	INFORTUNI TOTALI	INFORTUNI IMMIGRATI			
		N°	%	Anno 2004=100	Diff. anno prec.
2004	321	66	21%	100	
2005	349	82	23%	124,2	24,2
2006	326	71	22%	107,6	-16,7
2007	279	49	18%	74,2	-33,3
2008	296	69	23%	104,5	30,3
2009	243	45	19%	68,2	-36,4

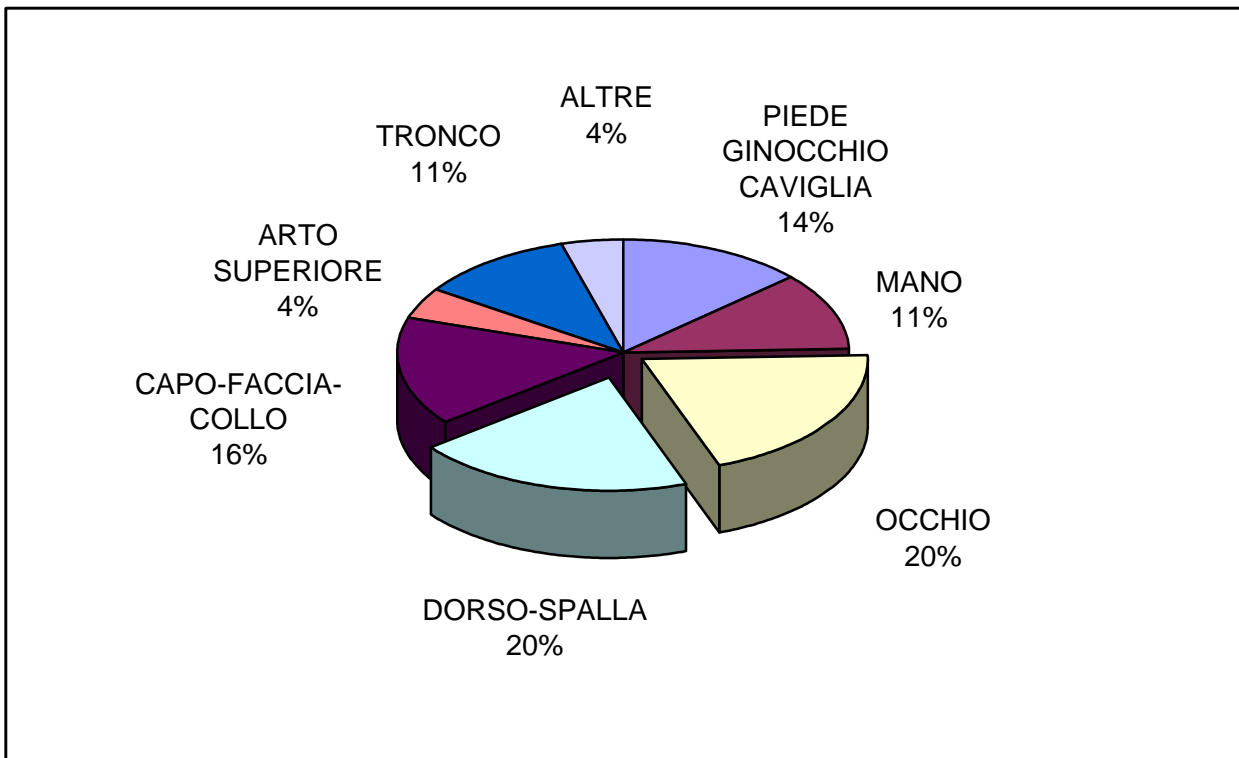


COMPARTO EDILE LAVORATORI IMMIGRATI

DISTRIBUZIONE INFORTUNI SECONDO LA SEDE - ANNO 2009

SEDE INFORTUNI	INFORTUNI		ASSENZA GG.	DURATA MEDIA GG.
	N°	%		
CAPO FACCIA COLLO	7	16%	37	5,3
OCCHIO	9	20%	17	1,9
DORSO SPALLA	9	20%	57	6,3
TORACE STERNO	5	11%	38	7,6
BRACCIO AVAMBRACCIO	0	0%	0	0,0
GOMITO POLSO	2	4%	16	8,0
MANO	5	11%	68	13,6
BACINO ADDOME	0	0%	0	0,0
ANCA GAMBA COSCIA	2	4%	9	4,5
PIEDE	1	3%	10	10,0
GINOCCHIO CAVIGLIA	5	11%	49	9,8
SEDI MULTIPLE	0	0%	0	0,0
SCROTO TESTICOLI	0	0%	0	0,0
IMPRECISATA	0	0%	0	0,0
TOTALE	45	100%	301	6,7

Questi valori sono già compresi nei totali "industria - artigianato"

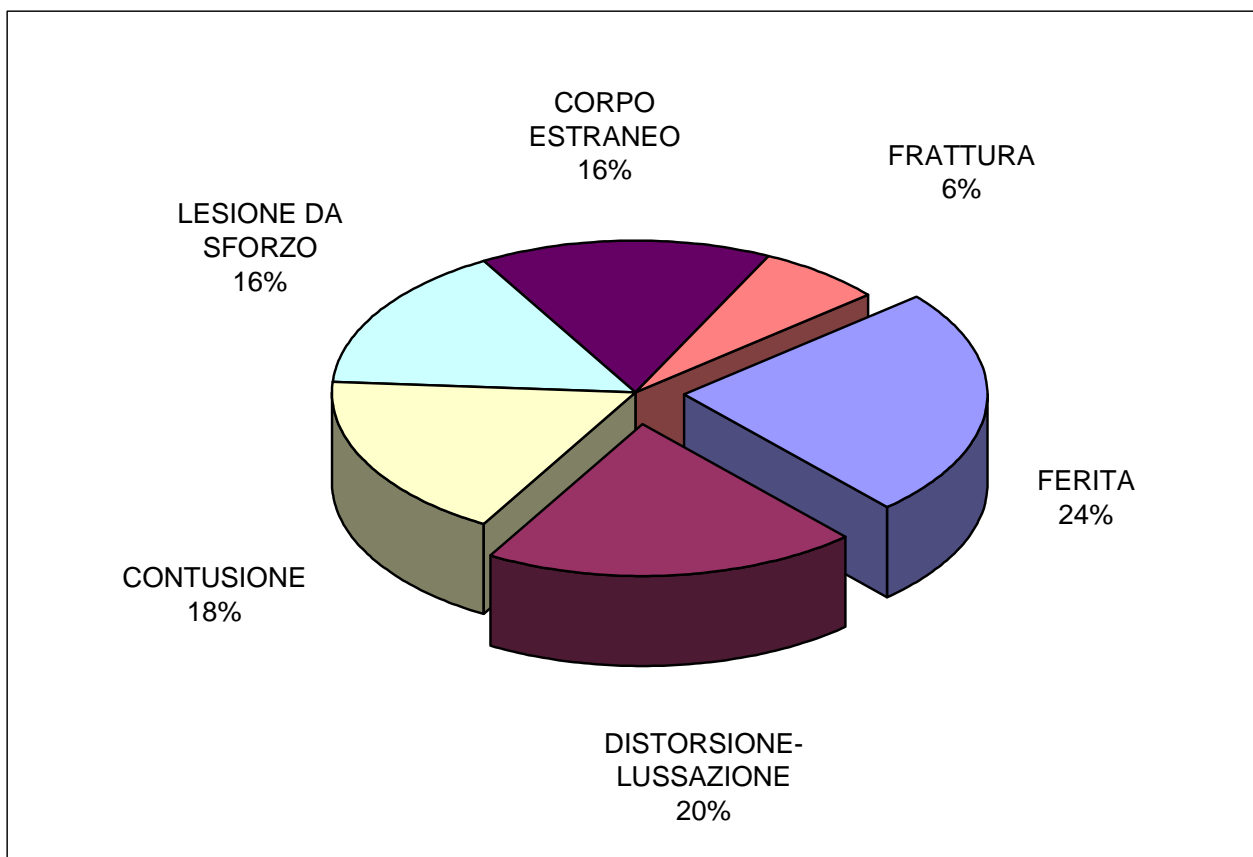


COMPARTO EDILE LAVORATORI IMMIGRATI

DISTRIBUZIONE INFORTUNI SECONDO LA NATURA - ANNO 2009

NATURA INFORTUNI	INFORTUNI		ASSENZA	DURATA MEDIA
	N°	%	GG.	GG.
FERITA	11	24%	47	4,3
DISTORSIONE-LUSSAZIONE	9	20%	47	5,2
CONTUSIONE	8	18%	89	11,1
LESIONE DA SFORZO	7	16%	50	7,1
CORPO ESTRANEO	7	16%	15	2,1
FRATTURA	3	6%	53	17,7
LESIONE DA ALTRI AGENTI	0	0%	0	0,0
PERDITA ANATOMICA	0	0%	0	0,0
TOTALE	45	100%	301	6,7

Questi valori sono già compresi nei totali "industria - artigianato"



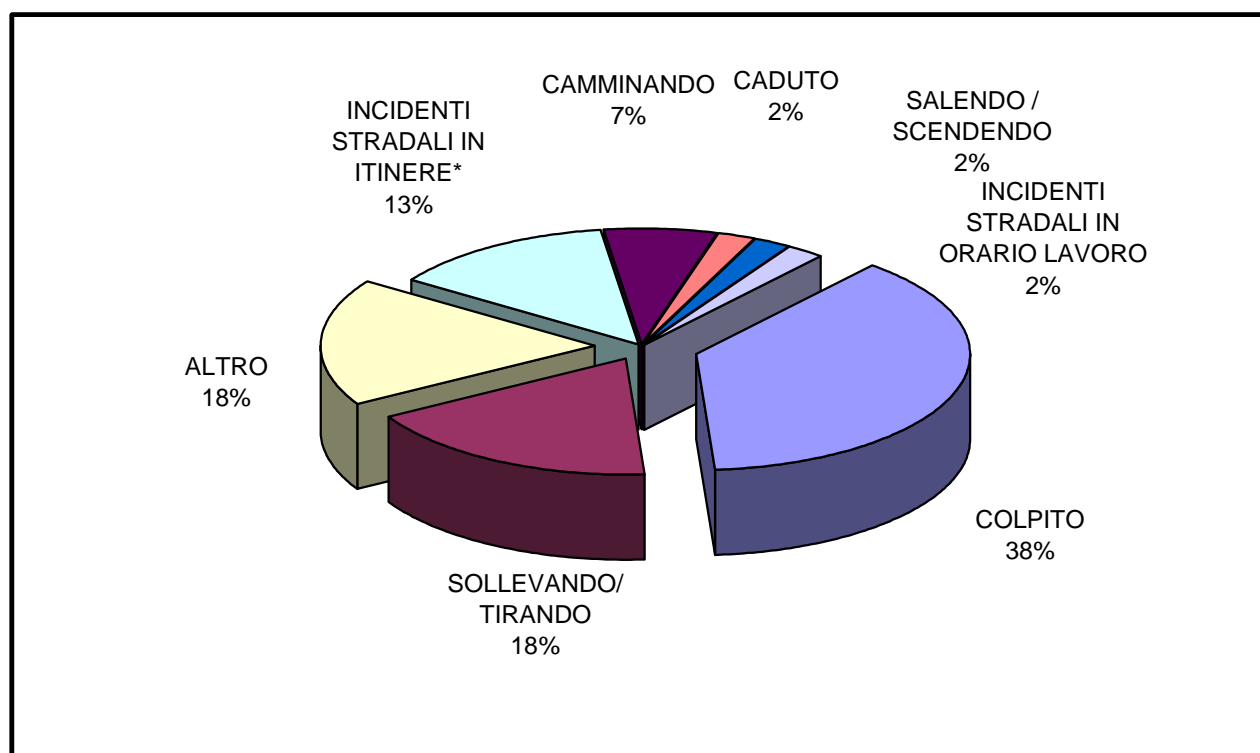
COMPARTO EDILE LAVORATORI IMMIGRATI

DISTRIBUZIONE INFORTUNI SECONDO LA FORMA - ANNO 2009

FORMA	INFORTUNI		ASSENZA	DURATA MEDIA
	N°	%	GG.	GG.
COLPITO	17	38%	92	5,4
SOLLEVANDO/TIRANDO	8	18%	49	6,1
ALTRO	8	18%	77	9,6
INCIDENTI STRADALI IN ITINERE*	6	13%	38	6,3
CAMMINANDO	3	7%	16	5,3
CADUTO	1	2%	5	5,0
SALENDO / SCENDENDO	1	2%	21	21,0
INCIDENTI STRADALI IN ORARIO LAVORO	1	2%	3	3,0
USTIONATO	0	0%	0	0,0
SCHIACCIATO	0	0%	0	0,0
INTOSSICATO	0	0%	0	0,0
TOTALE	45	100%	301	6,7

* Gli incidenti stradali in itinere comprendono gli infortuni avvenuti nel percorso casa-lavoro o viceversa.

La tabella mostra la forma, ovvero "il modo" in cui è avvenuto l'infortunio. La voce "colpito", generica, non dice molto se considerata separatamente dall'agente (che può essere tanto un macchinario quanto un granello di polvere). Più significativa la voce "salendo/scendendo" che indica una attività precisa. L'interpretazione più efficace di questa tabella è possibile solo incrociandola con la tabella seguente.

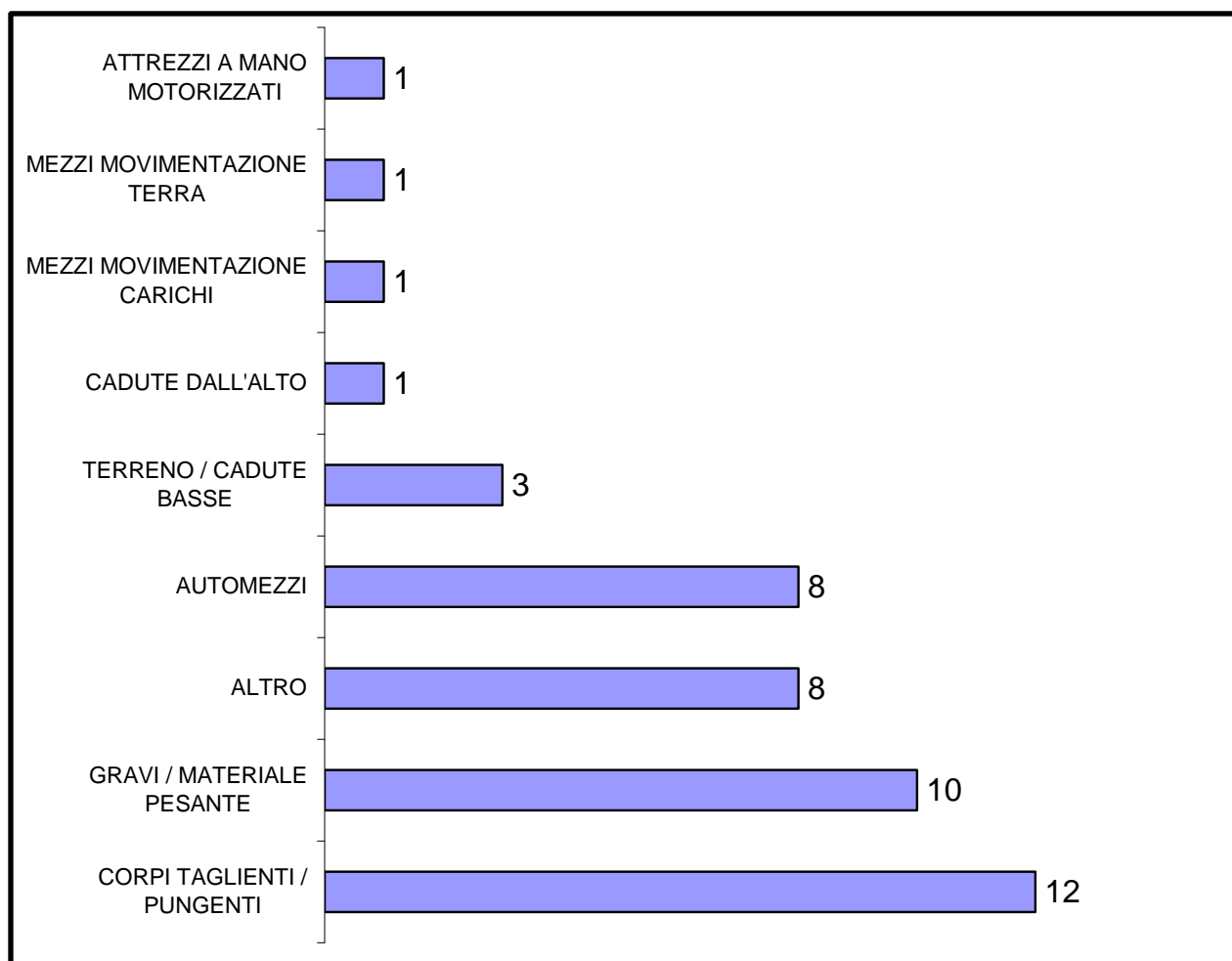


COMPARTO EDILE LAVORATORI IMMIGRATI

DISTRIBUZIONE INFORTUNI SECONDO L'AGENTE - ANNO 2009

AGENTE	INFORTUNI		ASSENZA	DURATA MEDIA
	N°	%	GG.	GG.
CORPI TAGLIANTI / PUNGENTI	12	27%	40	3,3
GRAVI / MATERIALE PESANTE	10	22%	76	7,6
ALTRO	8	18%	77	9,6
AUTOMEZZI	8	18%	62	7,8
TERRENO / CADUTE BASSE	3	7%	16	5,3
CADUTE DALL'ALTO	1	2%	5	5,0
MEZZI MOVIMENTAZIONE CARICHI	1	2%	5	5,0
MEZZI MOVIMENTAZIONE TERRA	1	2%	10	10,0
ATTREZZI A MANO MOTORIZZATI	1	2%	10	10,0
TOTALE	45	100%	301	6,7

Questi valori sono già compresi nei totali "industria - artigianato"



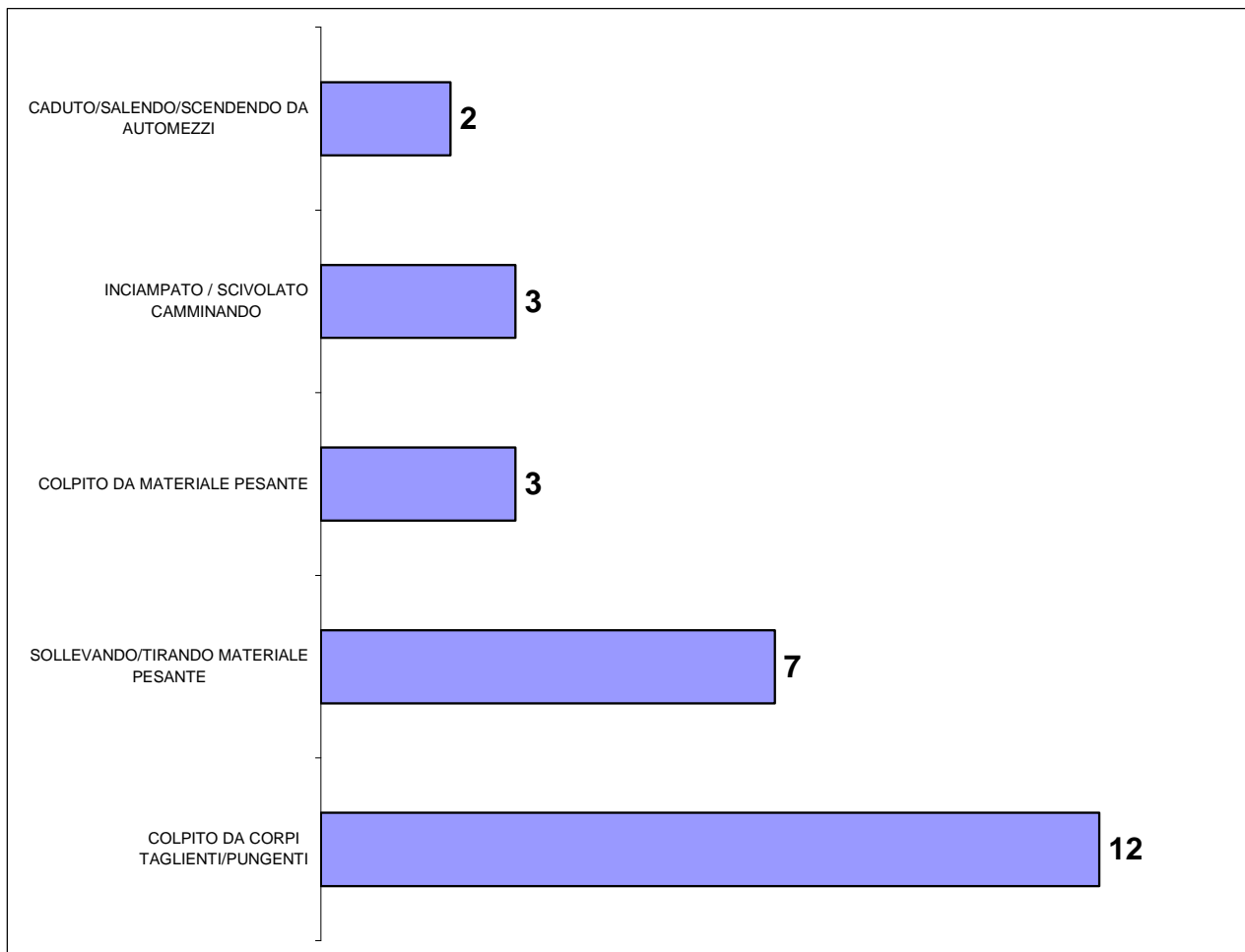
COMPARTO EDILE LAVORATORI IMMIGRATI

EVENTI PIU' GRAVI E FREQUENTI ORDINATI PER COPPIA "FORMA-AGENTE"

COPPIA FORMA - AGENTE PIU' RICORRENTI O PIU' GRAVI	INFORTUNI		ASSENZA	DURATA MEDIA
	N°	%	GG.	GG.
COLPITO DA CORPI TAGLIENTI/PUNGENTI	12	45%	40	3,3
SOLLEVANDO/TIRANDO MATERIALE PESANTE	7	26%	44	6,3
COLPITO DA MATERIALE PESANTE	3	11%	32	10,7
INCIAMPATO / SCIVOLATO CAMMINANDO	3	11%	16	5,3
CADUTO/SALENDO/SCENDENDO DA AUTOMEZZI	2	7%	26	13,0
TOTALE INFORTUNI CONSIDERATI	27	100%	158	5,9

La tabella associa le forme e gli agenti degli infortuni più ricorrenti e/o più gravi; permette cioè di individuare quali sono le operazioni più rischiose (ad es. "salendo/scendendo/caduto da scale e "caduto dall'alto").

Il numero totale degli infortuni è 45. La differenza tra il numero totale ed il numero di quelli considerati nella elaborazione grafica è riferibile a modalità di accadimento molto frazionate o di minor gravità.

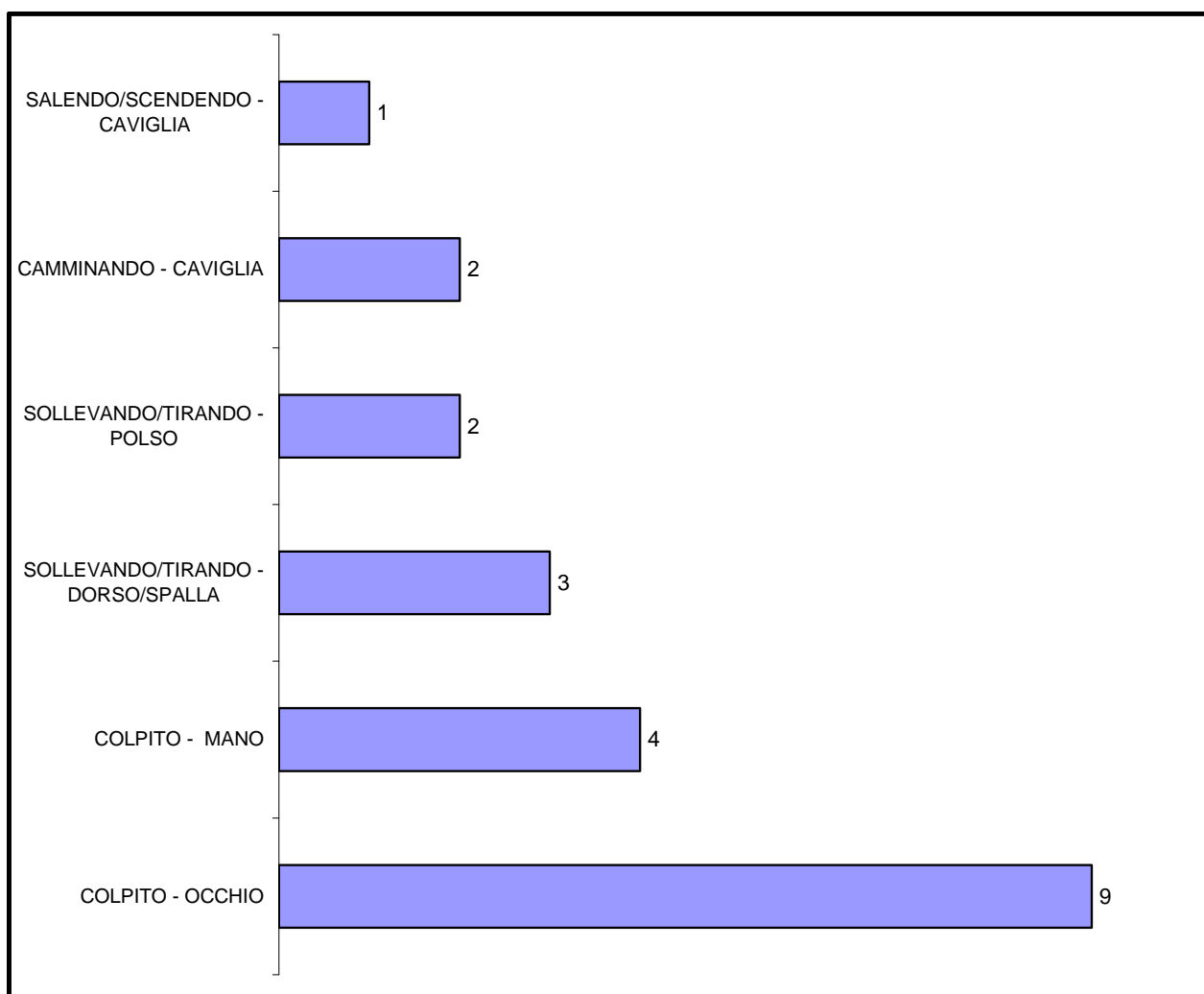


COMPARTO EDILE LAVORATORI IMMIGRATI

EVENTI PIU' GRAVI E FREQUENTI ORDINATI PER COPPIA "FORMA-SEDE"

COPPIA FORMA - SEDE PIU' RICORRENTI O PIU' GRAVI	INFORTUNI		ASSENZA GG.	DURATA MEDIA GG.
	N°	%		
COLPITO - OCCHIO	9	42%	17	1,9
COLPITO - MANO	4	19%	46	11,5
SOLLEVANDO/TIRANDO - DORSO/SPALLA	3	14%	19	6,3
SOLLEVANDO/TIRANDO - POLSO	2	10%	16	8,0
CAMMINANDO - CAVIGLIA	2	10%	11	5,5
SALENDO/SCENDENDO - CAVIGLIA	1	5%	21	21,0
TOTALE INFORTUNI CONSIDERATI	21	100%	130	6,2

Il numero totale degli infortuni è **45**. La differenza tra il numero totale ed il numero di quelli considerati nella elaborazione grafica è riferibile a modalità di accadimento molto frazionate e di minor gravità



COMPARTO EDILE LAVORATORI IMMIGRATI

EVENTI PIU' GRAVI E FREQUENTI ORDINATI PER COPPIA "AGENTE-SEDE"

COPPIA AGENTE - SEDE PIU' RICORRENTI O PIU' GRAVI	INFORTUNI		ASSENZA	DURATA MEDIA
	N°	%	GG.	GG.
CORPI TAGLIENTI/PUNGENTI - OCCHIO	9	50%	17	1,9
MATERIALE PESANTE - DORSO/SPALLA	3	17%	19	6,3
MATERIALE PESANTE - MANO	2	11%	28	14,0
MATERIALE PESANTE - POLSO	2	11%	16	8,0
CADUTE BASSE - CAVIGLIA	2	11%	11	5,5
TOTALE INFORTUNI CONSIDERATI	18	100%	91	5,1

Il numero totale degli infortuni è **45**. La differenza tra il numero totale ed il numero di quelli considerati nella elaborazione grafica è riferibile a modalità di accadimento molto frazionate e di minor gravità

