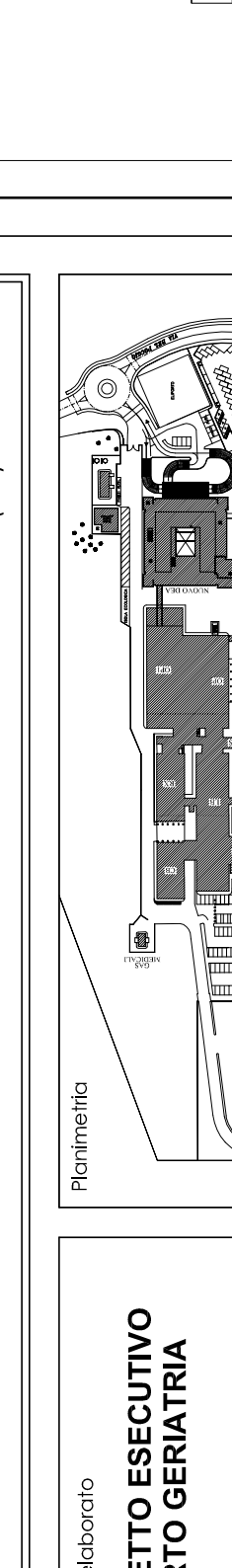


SPEDIZIONE IN ABBONAMENTO
 Periodico di 6 numeri annui
 Abbonamento annuo € 12,00 (IVA inclusa)
 Abbonamento triennale € 36,00 (IVA inclusa)

**INTERVENTO DI MANUTENZIONE STRAORDINARIA
 REPARO OSPEDALE DI INCIOLA**
 OPERALE SANTA MARIA DELLA SCALITRA - VIA MONTECICCO 114 - 40026 INCIVILLA (BO)



DG1 - 1° STRALCIO
ARCHITETTICO
PIANTA PIANO TERZO
STATO DI PROGETTO

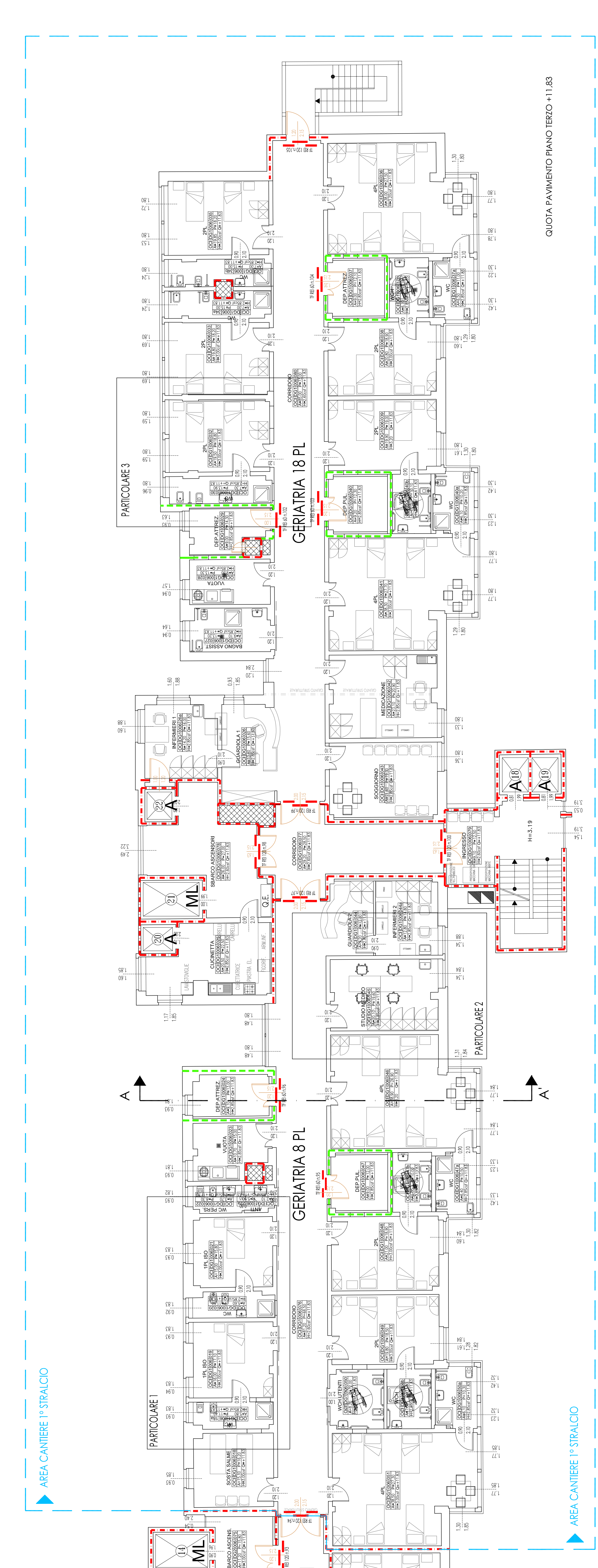
PROGETTO
 Direzione Generale: Dott. G. Spagnoli
 Direzione Amministrativa: Dott. M. Magagnoli
 Direzione del Progetto: Dott. P. Perugini
 Direzione Progettazione: Dott. P. Perugini
 Direzione Lavori: Dott. P. Perugini
 Direzione Sicurezza: Dott. P. Perugini
 Direzione Ambiente: Dott. P. Perugini
 Direzione Energia: Dott. P. Perugini
 Direzione Acustica: Dott. P. Perugini
 Direzione Sismica: Dott. P. Perugini
 Direzione Antincendio: Dott. P. Perugini
 Direzione Impianti: Dott. P. Perugini
 Direzione Altro: Dott. P. Perugini

Scala: 1:100
 Data: Marzo 2014
 Foglio: 1/10

Foglio: 1/10
 Data: Marzo 2014

LEGENDA ANTINCENDIO

---	COMPARTIMENTAZIONE REI 60
---	COMPARTIMENTAZIONE REI 120
---	PORTA TAGLIAFUOCO REI 60/120



QUOTA PAVIMENTO PIANO TERZO +11,83

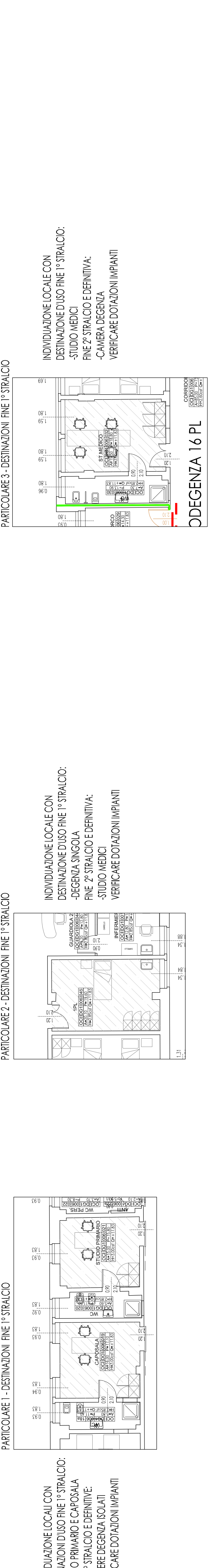


TABELLA DELLE SUPERFICI ILLUMINO-VENTILANTI
DEI LOCALI OGGETTO DI MODIFICHE DISTRIBUTIVE

CORRISPONDENZE	DESTINAZIONE	S. LOCALI (M ²)	S. LOCALI (M ²)	S. LOCALI (M ²)	INQUADRO AL TERAPISTICO (M ²)
01	ME	1,58	1,58	1,58	1,58
02	ME	1,58	1,58	1,58	1,58
03	ME	1,58	1,58	1,58	1,58
04	ME	1,58	1,58	1,58	1,58
05	ME	1,58	1,58	1,58	1,58
06	ME	1,58	1,58	1,58	1,58
07	ME	1,58	1,58	1,58	1,58
08	ME	1,58	1,58	1,58	1,58
09	ME	1,58	1,58	1,58	1,58
10	ME	1,58	1,58	1,58	1,58
11	ME	1,58	1,58	1,58	1,58
12	ME	1,58	1,58	1,58	1,58
13	ME	1,58	1,58	1,58	1,58
14	ME	1,58	1,58	1,58	1,58
15	ME	1,58	1,58	1,58	1,58
16	ME	1,58	1,58	1,58	1,58
17	ME	1,58	1,58	1,58	1,58
18	ME	1,58	1,58	1,58	1,58
19	ME	1,58	1,58	1,58	1,58
20	ME	1,58	1,58	1,58	1,58
21	ME	1,58	1,58	1,58	1,58
22	ME	1,58	1,58	1,58	1,58
23	ME	1,58	1,58	1,58	1,58
24	ME	1,58	1,58	1,58	1,58
25	ME	1,58	1,58	1,58	1,58
26	ME	1,58	1,58	1,58	1,58
27	ME	1,58	1,58	1,58	1,58
28	ME	1,58	1,58	1,58	1,58
29	ME	1,58	1,58	1,58	1,58
30	ME	1,58	1,58	1,58	1,58
31	ME	1,58	1,58	1,58	1,58
32	ME	1,58	1,58	1,58	1,58
33	ME	1,58	1,58	1,58	1,58
34	ME	1,58	1,58	1,58	1,58
35	ME	1,58	1,58	1,58	1,58
36	ME	1,58	1,58	1,58	1,58
37	ME	1,58	1,58	1,58	1,58
38	ME	1,58	1,58	1,58	1,58
39	ME	1,58	1,58	1,58	1,58
40	ME	1,58	1,58	1,58	1,58
41	ME	1,58	1,58	1,58	1,58
42	ME	1,58	1,58	1,58	1,58
43	ME	1,58	1,58	1,58	1,58
44	ME	1,58	1,58	1,58	1,58
45	ME	1,58	1,58	1,58	1,58
46	ME	1,58	1,58	1,58	1,58
47	ME	1,58	1,58	1,58	1,58
48	ME	1,58	1,58	1,58	1,58
49	ME	1,58	1,58	1,58	1,58
50	ME	1,58	1,58	1,58	1,58
51	ME	1,58	1,58	1,58	1,58
52	ME	1,58	1,58	1,58	1,58
53	ME	1,58	1,58	1,58	1,58
54	ME	1,58	1,58	1,58	1,58
55	ME	1,58	1,58	1,58	1,58
56	ME	1,58	1,58	1,58	1,58
57	ME	1,58	1,58	1,58	1,58
58	ME	1,58	1,58	1,58	1,58
59	ME	1,58	1,58	1,58	1,58
60	ME	1,58	1,58	1,58	1,58
61	ME	1,58	1,58	1,58	1,58
62	ME	1,58	1,58	1,58	1,58
63	ME	1,58	1,58	1,58	1,58
64	ME	1,58	1,58	1,58	1,58
65	ME	1,58	1,58	1,58	1,58
66	ME	1,58	1,58	1,58	1,58
67	ME	1,58	1,58	1,58	1,58
68	ME	1,58	1,58	1,58	1,58
69	ME	1,58	1,58	1,58	1,58
70	ME	1,58	1,58	1,58	1,58
71	ME	1,58	1,58	1,58	1,58
72	ME	1,58	1,58	1,58	1,58
73	ME	1,58	1,58	1,58	1,58
74	ME	1,58	1,58	1,58	1,58
75	ME	1,58	1,58	1,58	1,58
76	ME	1,58	1,58	1,58	1,58
77	ME	1,58	1,58	1,58	1,58
78	ME	1,58	1,58	1,58	1,58
79	ME	1,58	1,58	1,58	1,58
80	ME	1,58	1,58	1,58	1,58
81	ME	1,58	1,58	1,58	1,58
82	ME	1,58	1,58	1,58	1,58
83	ME	1,58	1,58	1,58	1,58
84	ME	1,58	1,58	1,58	1,58
85	ME	1,58	1,58	1,58	1,58
86	ME	1,58	1,58	1,58	1,58
87	ME	1,58	1,58	1,58	1,58
88	ME	1,58	1,58	1,58	1,58
89	ME	1,58	1,58	1,58	1,58
90	ME	1,58	1,58	1,58	1,58
91	ME	1,58	1,58	1,58	1,58
92	ME	1,58	1,58	1,58	1,58
93	ME	1,58	1,58	1,58	1,58
94	ME	1,58	1,58	1,58	1,58
95	ME	1,58	1,58	1,58	1,58
96	ME	1,58	1,58	1,58	1,58
97	ME	1,58	1,58	1,58	1,58
98	ME	1,58	1,58	1,58	1,58
99	ME	1,58	1,58	1,58	1,58
100	ME	1,58	1,58	1,58	1,58