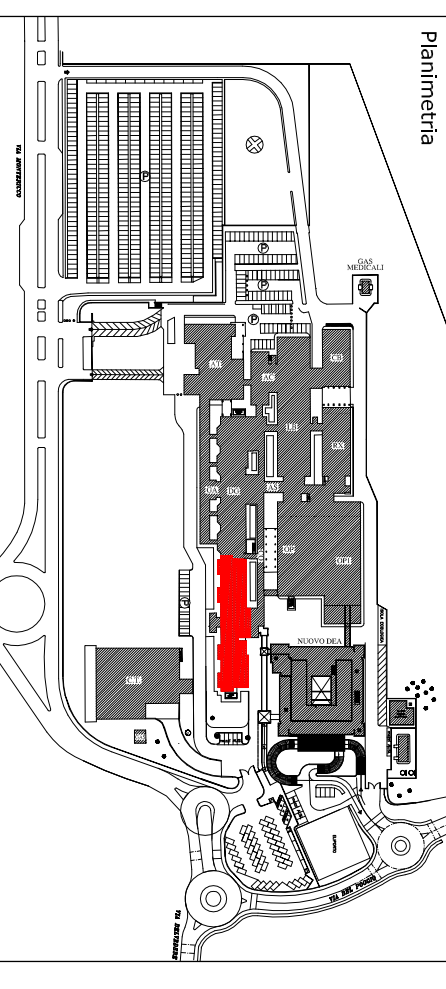


**INTERVENTO DI MANUTENZIONE STRAORDINARIA  
 REPARTO DI GERIATRIA E LUNGODEGENZA  
 OSPEDALE DI IMOLA**

OSPEDALE SANTA MARIA DELLA SCALETTA - VIA MONTERCO n°4 - 40026 IMOLA (BO)

Opera editero:  
**PROGETTO ESECUTIVO  
 REPARTO GERIATRIA  
 DG1 - 1° STRALCIO**  
**ARCHITETTONICO  
 PIANTE PIANO TERZO  
 STATO DI FATTO**



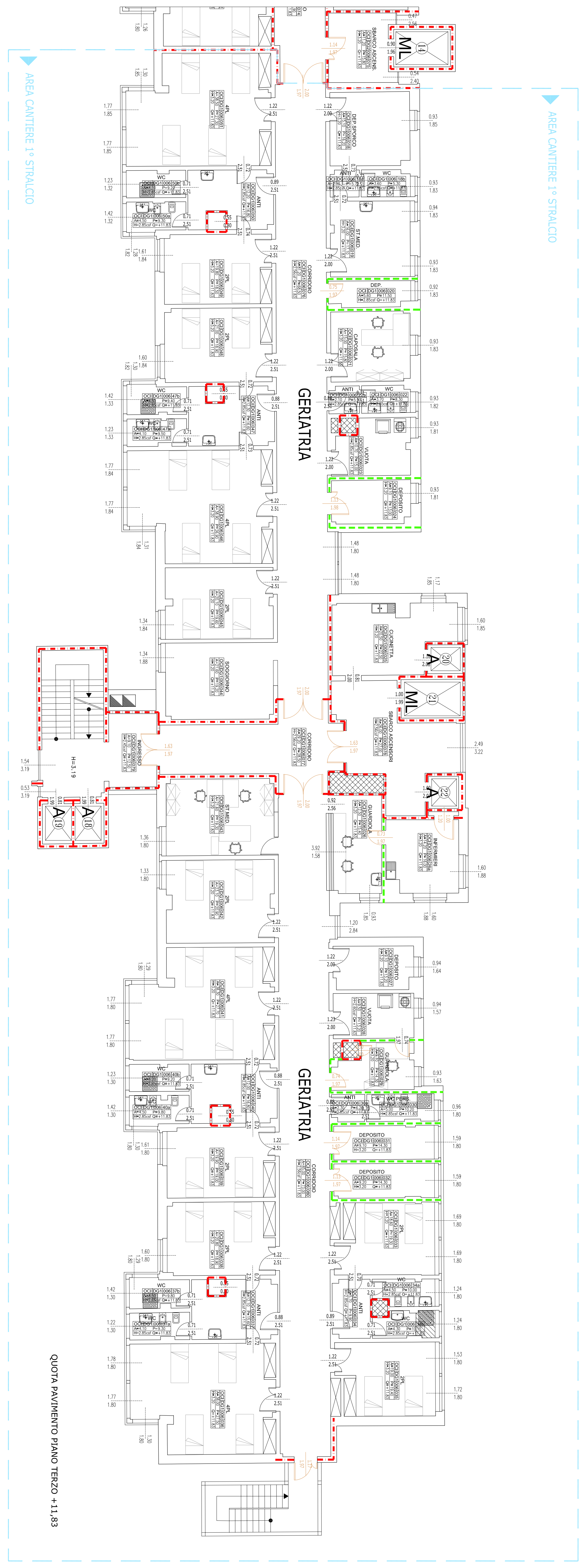
1° Direttore Generale: Dott.ssa Maria Lazzarato  
 1° Direttore Geriatria: Dott. G. Spagnoli  
 1° Direttore Lungodegenza: Dott. M. Minguzzi  
 1° Responsabile Geriatria: Dott. Ing. D. A. Fabbio

Responsabile del Progettista:  
 Dott. Ing. Francesco Ferrari  
 Direzione dei Lavori:  
 Dott. Ing. C. Macchiarini Fabbio  
 Direzione Tecnica:  
 Geom. Mario Casaroli  
 Ufficio Progettazione Lavori:  
 Geom. Daniela Signali  
 Per. Ing. Valterio Acciari  
 Per. Ing. Marco Orsi

Progettista Opere Edili:  
 Dott. Ing. D. Alessandro Fabbio  
 Geom. Stefano Spagnoli  
 Per. Ing. Valterio Acciari  
 Per. Ing. Marco Orsi  
 Gruppo di Lavoro UFFITI:  
 Dott. Ing. S. Scialoja  
 Per. Ing. Valterio Acciari  
 Per. Ing. A. Casaroli

Elaborazione	sp. n.	dimensione lavori n.	Scala	Data
Progettazione a. p./14/13	data		1:100	Marzo 2014
Revisione 1	data	revisione 5	data	
Revisione 2	data	revisione 6	data	
Revisione 3	data	revisione 7	data	
Revisione 4	data	revisione 8	data	

LEGENDA ANTINCENDIO	
	COMPARTIMENTAZIONE REI 80
	COMPARTIMENTAZIONE REI 120
	PORTA TAGLIAFUOCO REI 00/120



QUOTA PAVIMENTO PIANO TERZO +11,83