

PERIODO 1990 - 2009

I dati sugli infortuni provengono dai certificati del Pronto Soccorso dell'Ospedale Civile di Imola; i giorni di assenza si riferiscono alla prognosi della prima visita.

ANNO		INDUSTRIA ARTIGIANATO	AGRICOLTURA	TERZIARIO	NON IDENTIFICATI	TOTALE	FUORI AUSL
1990	N°	3.236 61%	957 18%	1.083 20%	48 1%	5.324 100%	1.150
1991	N°	2.917 58%	973 19%	1.086 22%	42 1%	5.018 100%	1.105
1992	N°	2.726 57%	934 19%	1.121 23%	49 1%	4.830 100%	1.065
1993	N°	2.401 57%	803 19%	980 23%	31 1%	4.215 100%	1.120
1994	N°	2.245 59%	632 16%	910 24%	41 1%	3.828 100%	1.056
1995	N°	2.362 61%	614 16%	916 23%	6 0%	3.898 100%	1.090
1996	N°	2.275 56%	608 15%	1.168 29%	2 0%	4.053 100%	1.088
1997	N°	2.081 57%	511 14%	1.065 29%	6 0%	3.663 100%	1.078
1998	N°	2.144 58%	455 12%	1.118 30%	11 0%	3.728 100%	1.000
1999	N°	2.124 58%	417 11%	1.107 30%	48 1%	3.696 100%	1.129
2000	N°	2.054 54%	418 11%	1.303 34%	31 1%	3.806 100%	1.241
2001	N°	2.059 54%	397 10%	1.336 35%	30 1%	3.822 100%	1.321
2002	N°	1.985 55%	368 10%	1.242 34%	19 1%	3.614 100%	1.206
2003	N°	1.967 54%	338 9%	1.327 36%	34 1%	3.666 100%	1.207
2004	N°	1.784 52%	349 10%	1.282 38%	7 0%	3.422 100%	1.110
2005	N°	1.731 51%	371 11%	1.313 38%	12 0%	3.427 100%	1.009
2006	N°	1.645 50%	342 10%	1.302 39%	18 1%	3.307 100%	979
2007	N°	1.497 49%	282 9%	1.245 41%	20 1%	3.044 100%	948
2008	N°	1.455 51%	267 9%	1.132 39%	14 1%	2.868 100%	929
2009	N°	1.010 43%	242 10%	1.127 47%	8 0%	2.387 100%	733

Gli infortuni "non identificati" sono quelli in cui non è stato possibile risalire al datore di lavoro.

Gli infortuni classificati "fuori USL" sono quelli accaduti nel territorio dell'Azienda USL di Imola da attività la cui ragione sociale ha sede al di fuori del comprensorio imolese.

INFORTUNI SUL LAVORO PERIODO 2000 - 2008

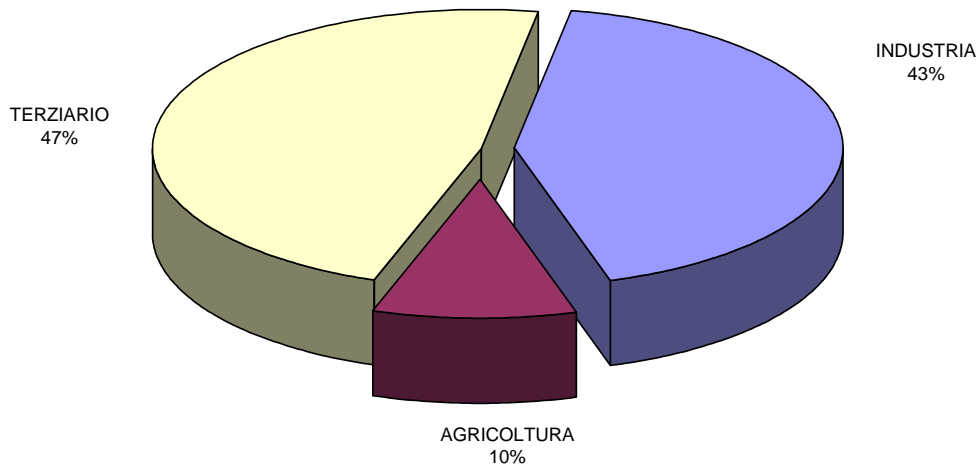
TASSI INFORTUNISTICI (X 100 LAVORATORI)

ANNO	N°INFORTUNI TOTALE	POPOLAZIONE LAVORATIVA TOTALE	TASSI INFORTUNI TOTALE
2000	3806	36526	10,4
2001	3822	39294	9,7
2002	3614	39234	9,2
2003	3666	40673	9,0
2004	3422	41981	8,2
2005	3427	42542	8,1
2006	3307	42845	7,7
2007	3044	44050	6,9
2008	2868	45733	6,3

I dati utilizzati per la popolazione lavorativa sono quelli indicati dall'INAIL nell'anno considerato. La popolazione lavorativa è stata aggiornata con i nuovi dati forniti dall'ultimo aggiornamento banca dati INAIL.

AZIENDA USL DI IMOLA

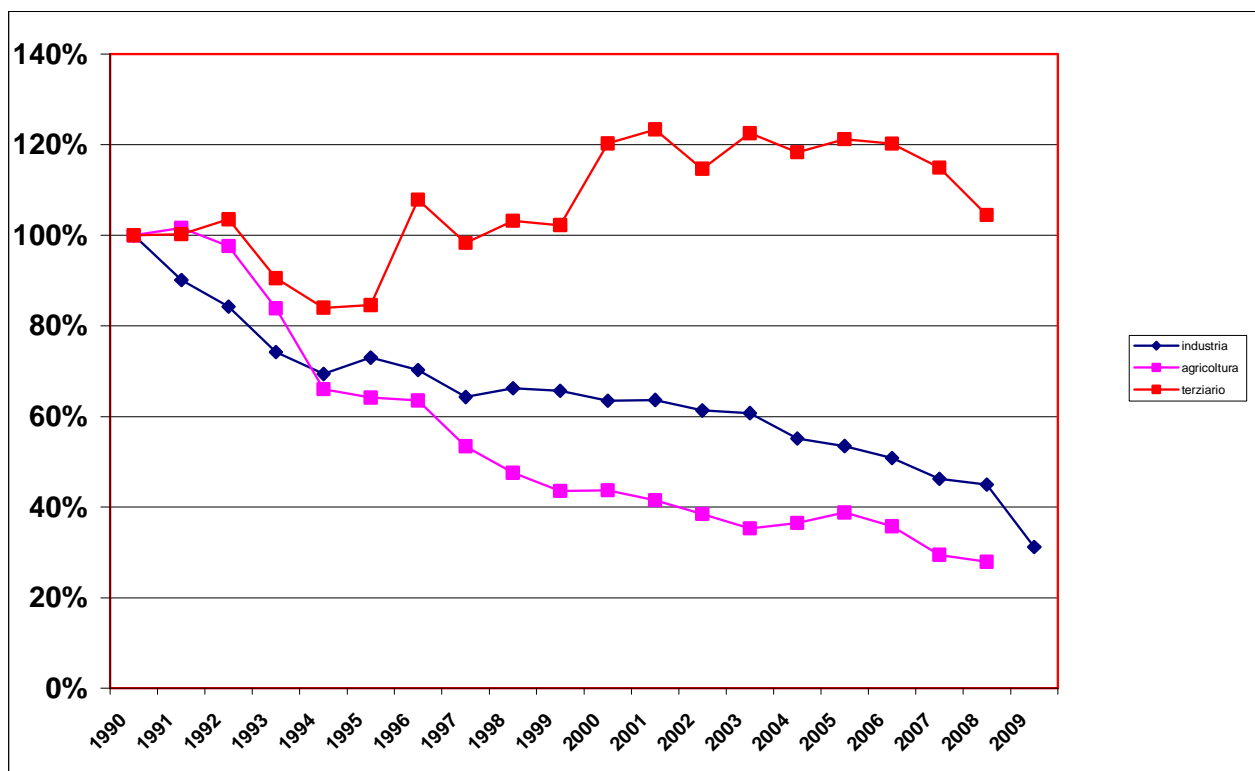
DISTRIBUZIONE INFORTUNI SUL LAVORO
ANNO 2009



INFORTUNI SUL LAVORO PERIODO 1990 - 2009

CONFRONTO PERCENTUALI (POSTO 100 LE NUMEROSITA' DEL 1990)

ANNI	INDUSTRIA ARTIGIANATO	AGRICOLTURA	TERZIARIO	TOTALE
1990	100%	100%	100%	100%
1991	90%	102%	100%	94%
1992	84%	98%	104%	91%
1993	74%	84%	90%	79%
1994	69%	66%	84%	72%
1995	73%	64%	85%	73%
1996	70%	64%	108%	76%
1997	64%	53%	98%	69%
1998	66%	48%	103%	70%
1999	66%	44%	102%	69%
2000	63%	44%	120%	71%
2001	64%	41%	123%	72%
2002	61%	38%	115%	68%
2003	61%	35%	123%	69%
2004	55%	36%	118%	64%
2005	53%	39%	121%	64%
2006	51%	36%	120%	62%
2007	46%	29%	115%	57%
2008	45%	28%	105%	54%
2009	31%	25%	104%	45%



**INFORTUNI SUL LAVORO MORTALI
PERIODO 1985 -2009**

ANNI	INDUSTRIA ARTIGIANATO	EDILIZIA	AGRICOLTURA	TERZIARIO	TOTALE
1985	0	3	1	0	4
1986	0	1	3	0	4
1987	0	1	3	0	4
1988	0	5	2	0	7
1989	1	1	2	0	4
1990	1	1	2	1	5
1991	1	0	1	1	3
1992	0	1	0	1	2
1993	0	1	2	0	3
1994	0	1	1	0	2
1995	0	2	0	0	2
1996	2	0	1	0	3
1997	0	0	0	0	0
1998	0	1	1	0	2
1999	0	0	0	0	0
2000	1	1	0*	1	3
2001	1	2	0	1	4
2002	0	1	0	0	1
2003	0	0	1	0	1
2004	0	1	2	0	3
2005	1	2	2	1	6
2006	0	0	0	0	0
2007	0	0	0	1	1
2008	0	1	0	0	1
2009	1	0	2	0	3
TOTALE	9	26	26	7	68

* Si annota la morte di 2 anziani agricoltori in occasioni assimilabili al lavoro.

