

INTERVENTO DI MANUTENZIONE STRAORDINARIA
REPARTO DI GERIATRIA E LUNGODEGENZA
OSPEDALE DI IMOLA
OSPEDALE "SANTA MARIA DELLA SCALETTA" - VIA MONTERICCO n°4 - 40026 IMOLA (BO)

Oggetto elaborato: **PROGETTO ESECUTIVO REPARTO GERIATRIA DG1 - 1° STRALCIO ELETTRICO PIANTE PIANO TERZO**

Planimetria

DETTAGLI DI INSTALLAZIONE IMPIANTI ELETTRICI

il Direttore Generale: Dott.ssa Maria Lazzarato
il Direttore Sanitario: Dott. G. Spagnoli
il Direttore Amministrativo: Dott. M. Mingozzi
il Responsabile dell'U.O.P.T.I.: Dott. Ing. D. A. Falelo

Responsabile del Procedimento: Dott. Ing. Francesco Ferrari
Direttore dei Lavori: Dott. Ing. D. Alessandro Falelo
Coordinatore della Sicurezza: Geom. Mario Castaldi
Ufficio Direzione Lavori: Geom. Daniela Righini
Per. Ind. Valentino Arcolani
Per. Ind. Marco Orsi

Impresa

Progettista Opere Edili: Dott. Ing. D. Alessandro Falelo
Geom. Daniela Righini
Progettista Impianti Elettrici: Per. Ind. Valentino Arcolani
Progettista Impianti Meccanici: Per. Ind. Marco Orsi
Gruppo di lavoro UCPTI: Dott. Ing. S. Scala
Dott. Ing. Jr. L. Campomori
Per. Ind. A. Cagnani

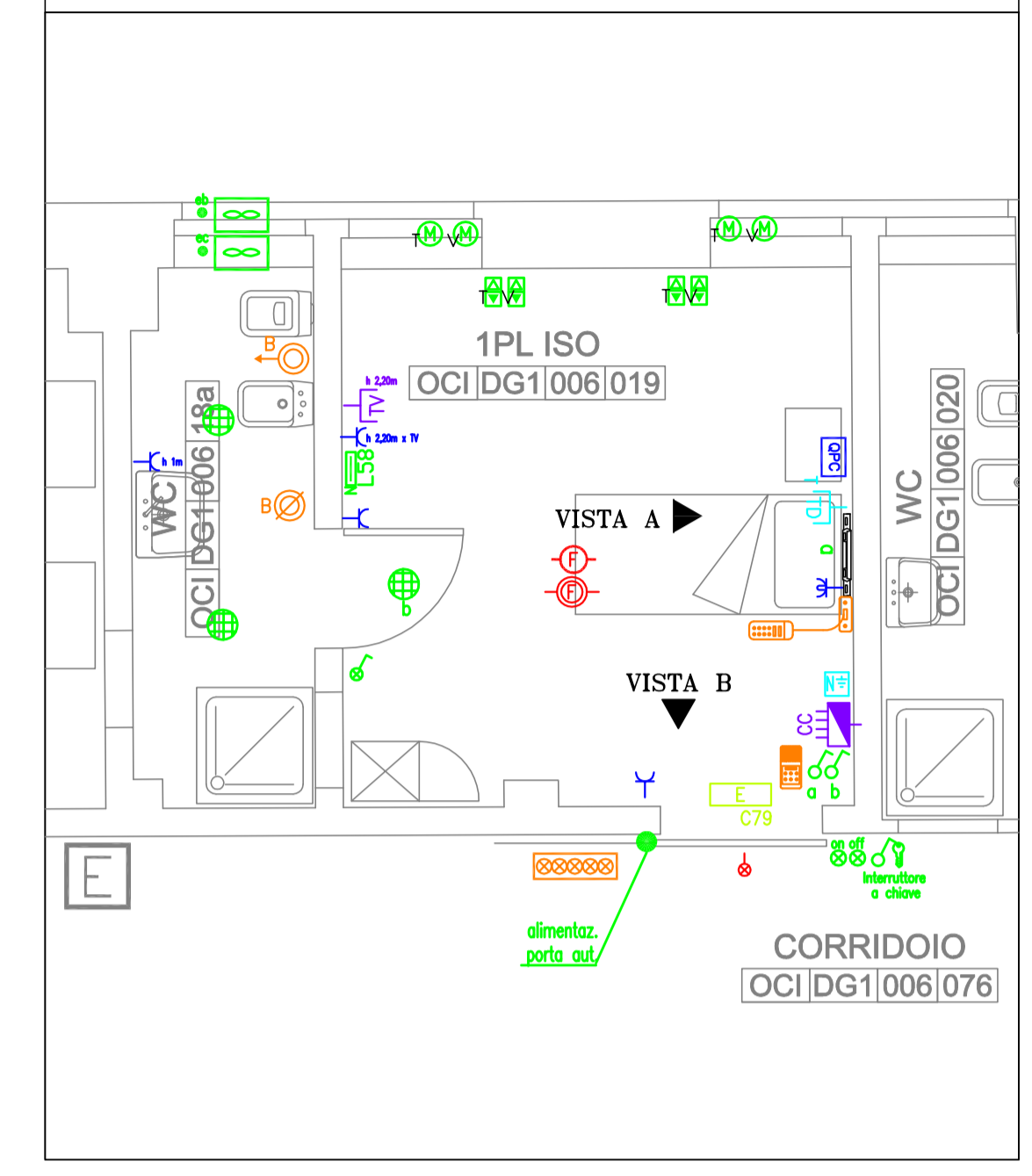
Elaborato n. **E1.41** DSIOCN006E1.41

Progettato attività n. **P/14/13** gara n. direzione lavori n. Scala - Data **Marzo 2014**

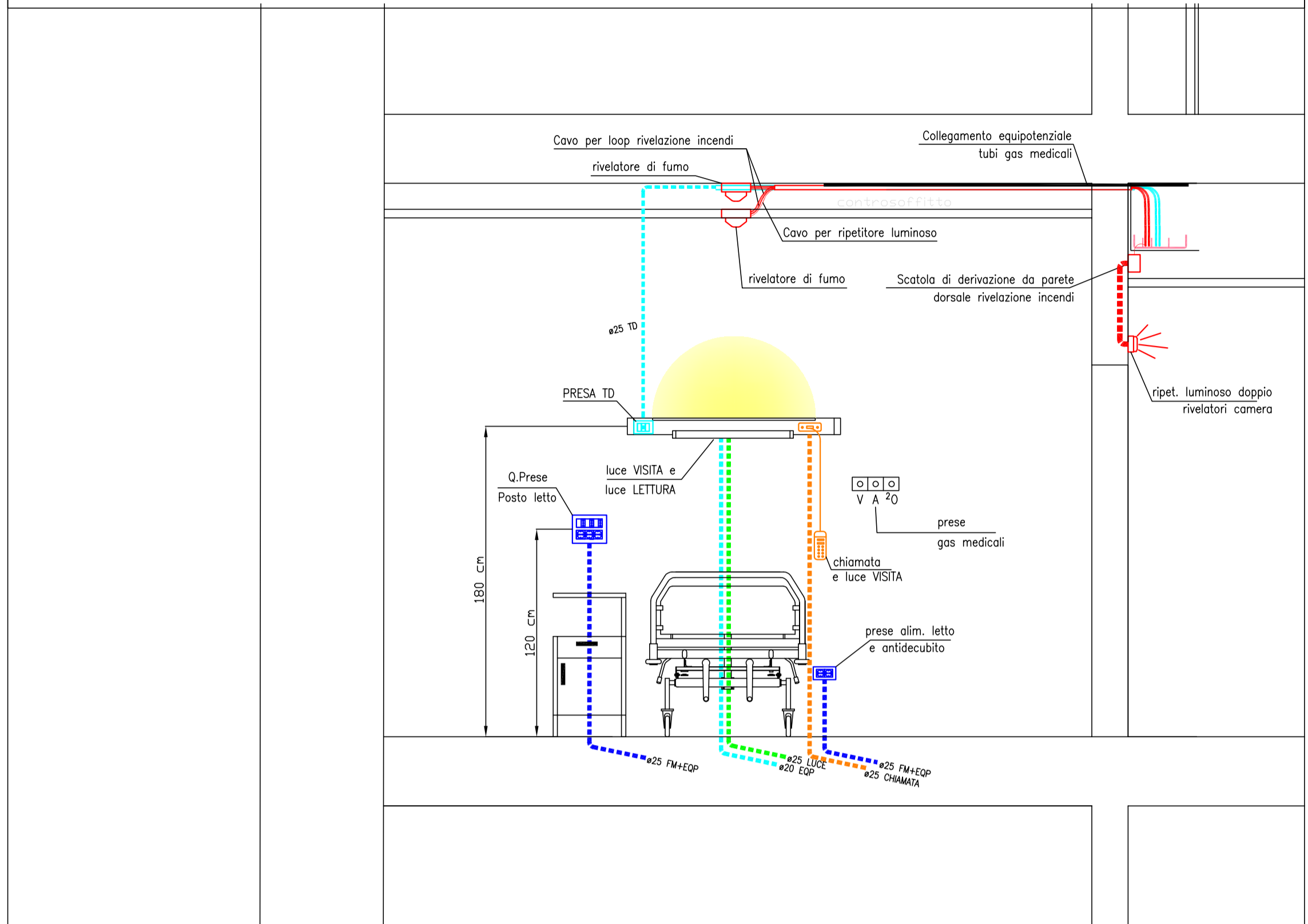
revisione 1	data	revisione 5	data
revisione 2	data	revisione 6	data
revisione 3	data	revisione 7	data
revisione 4	data	revisione 8	data

FILE: HCN006 - P01413\007_Lavori\01...progett...010101\413_006_IMP07_001.dwg (Progetto) Rev. 01

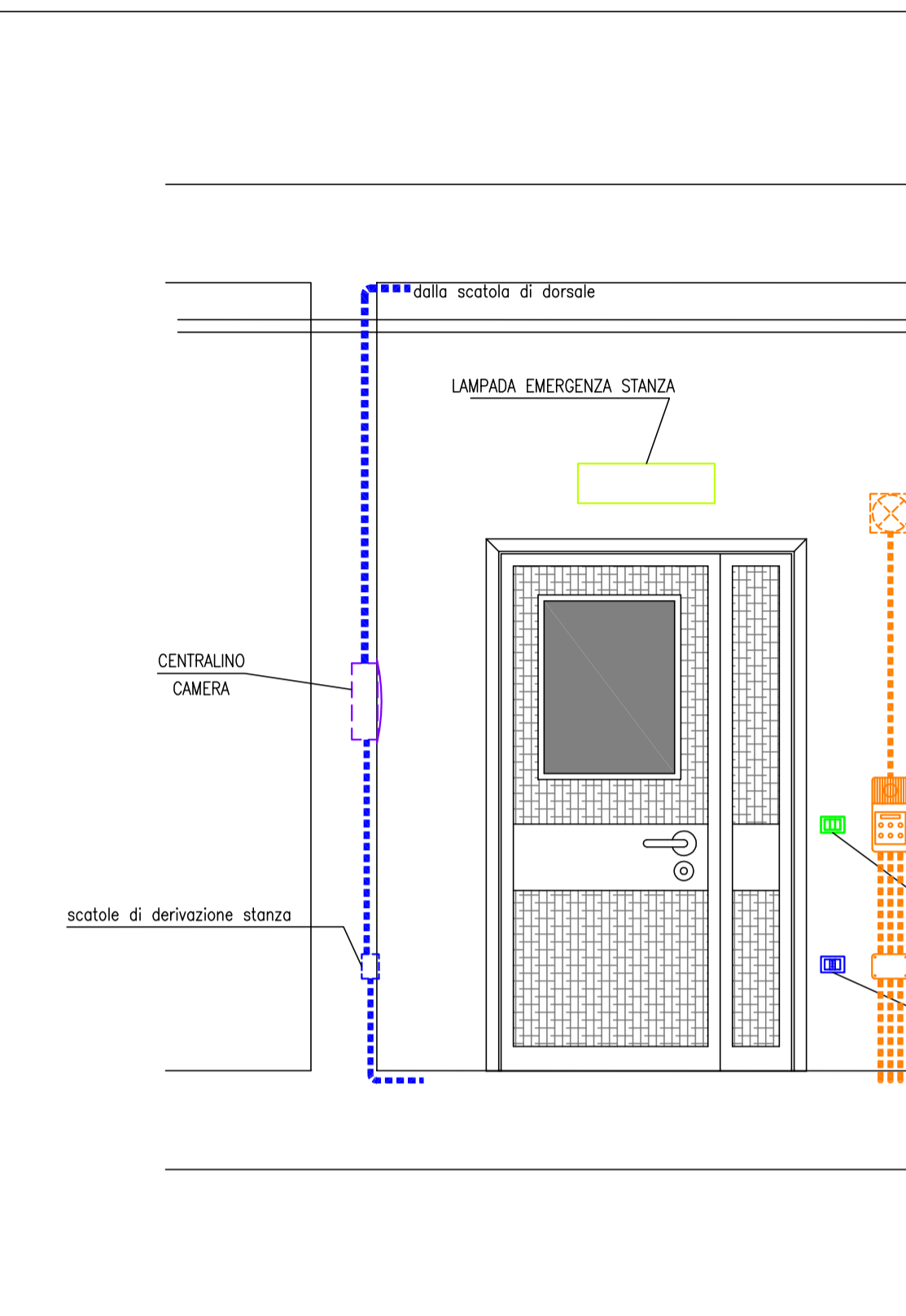
PARTICOLARE 1
scala 1:50



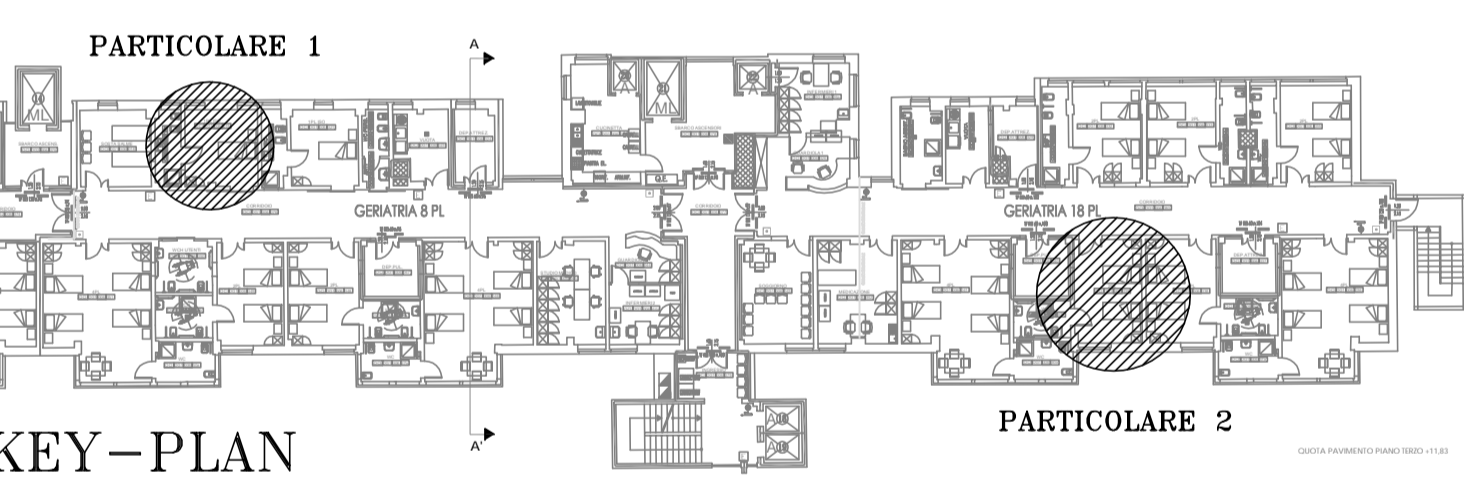
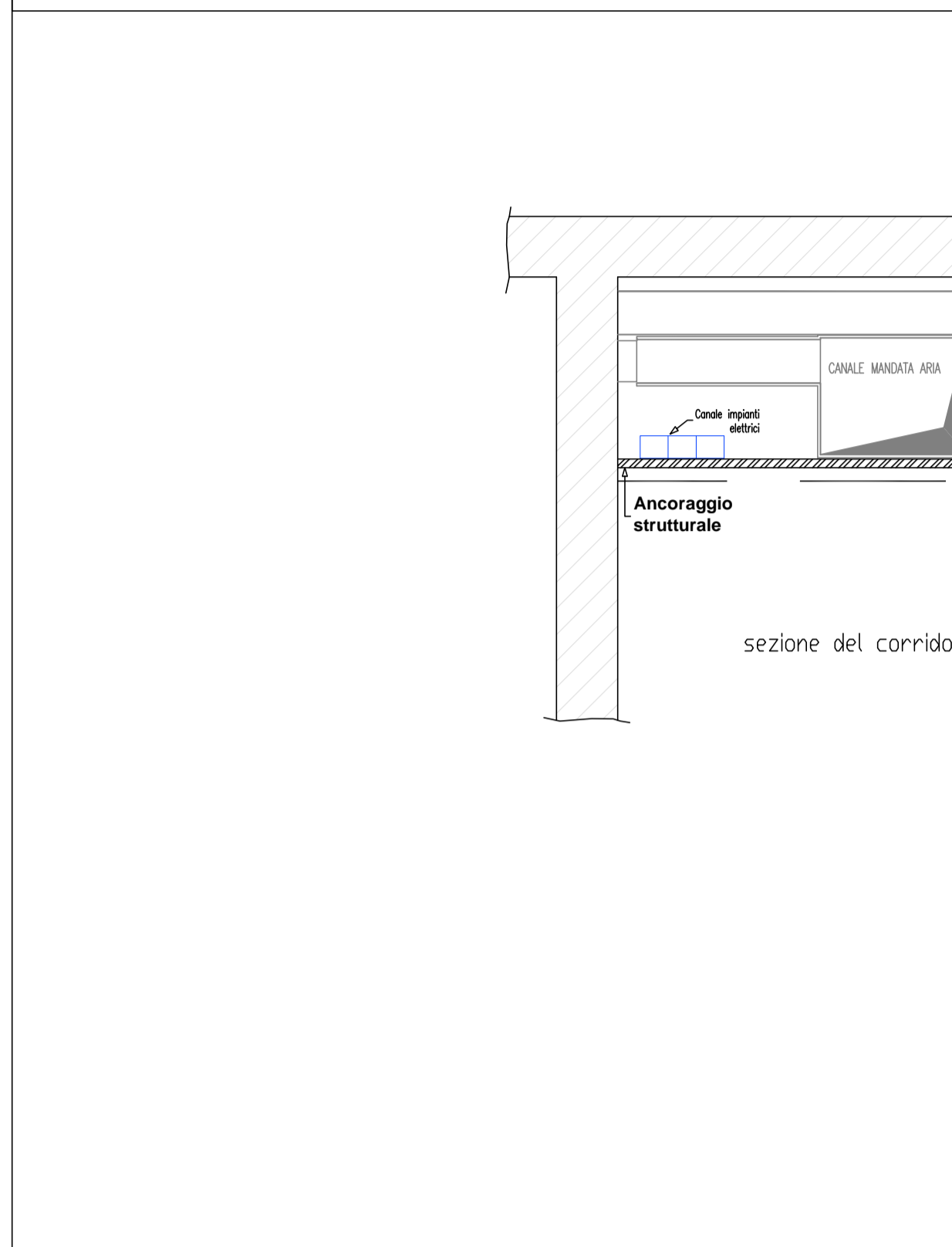
VISTA A
scala 1:25



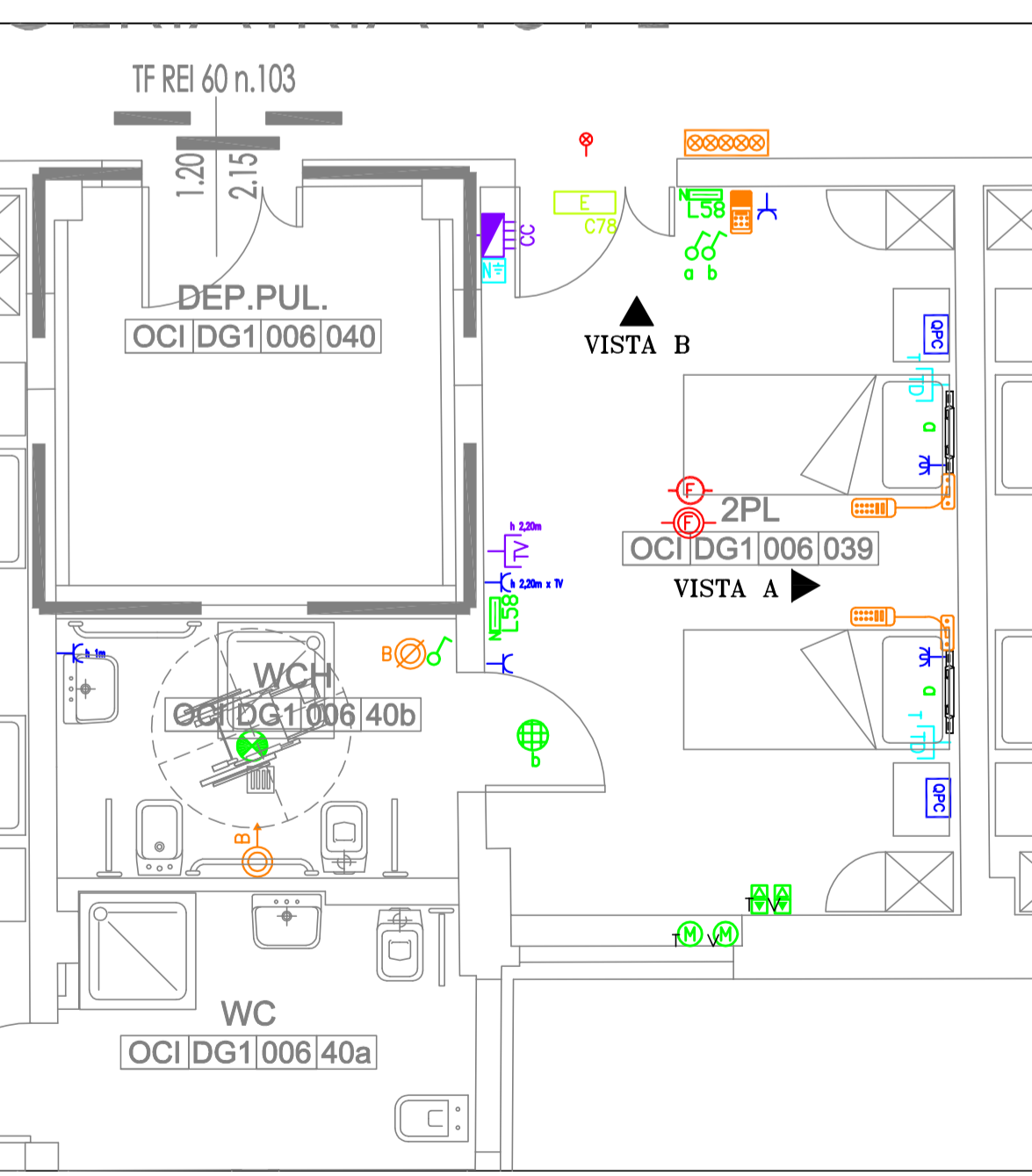
VISTA B
scala 1:25



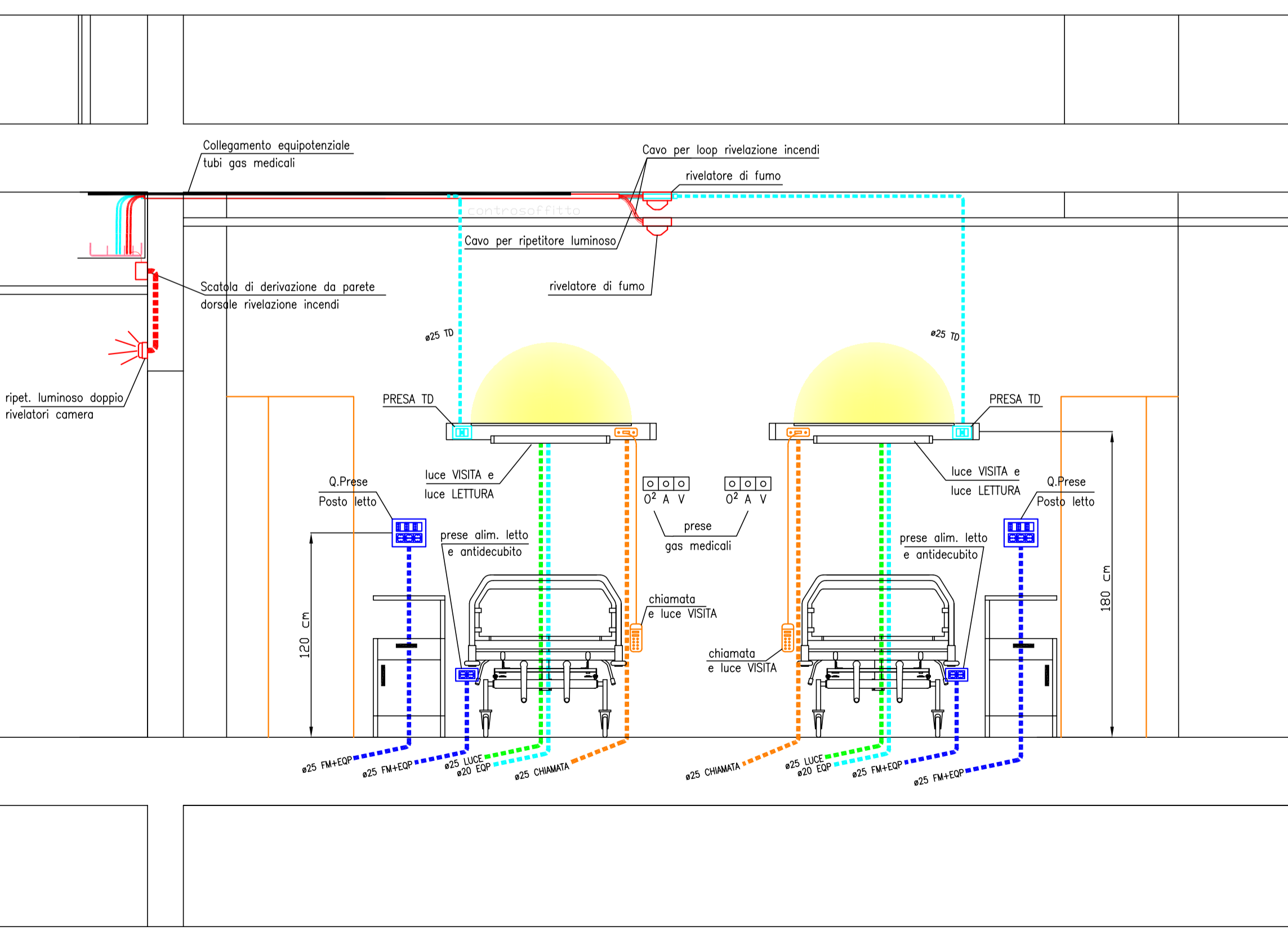
SEZIONE TIPO CORRIDOIO
scala 1:25



PARTICOLARE 2
scala 1:50



VISTA A
scala 1:25



VISTA B
scala 1:25

