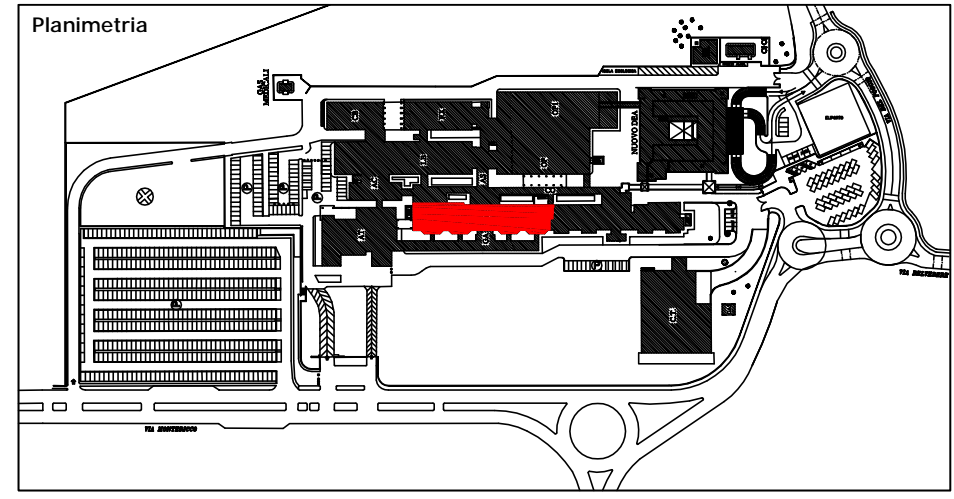


**INTERVENTO DI MANUTENZIONE STRAORDINARIA
REPARTO DI GERIATRIA E LUNGODEGENZA
OSPEDALE "SANTA MARIA DELLA SCALETTA" - VIA MONTERICCO n°4 - 40026 IMOLA (BO)**

Oggetto elaborato
**PROGETTO ESECUTIVO
REPARTO LUNGODEGENZA
DG2 - 2° STRALCIO
ELETTRICO
PIANTA PIANO TERZO
DISEGNO DI INSTALLAZIONE
IMP. ELETTRICI A SERVIZIO
DEGLI IMP. TECNOLOGICI
(Condizionamento e Gas medicali)**



Il Direttore Generale: Dott.ssa Maria Lazzarato
Il Direttore Sanitario: Dott. G. Spagnoli
Il Direttore Amministrativo: Dott. M. Mingozzi
Il Responsabile dell'U.O.P.T.I.: Dott. Ing. D. A. Faiello

Responsabile del Procedimento:
Dott. Ing. Francesco Ferrari
Direttore dei Lavori:
Dott. Ing. D. Alessandro Faiello
Coordinatore della Sicurezza:
Geom. Mario Castaldi
Ufficio Direzione Lavori:
Geom. Daniela Righini
Per. Ind. Valentino Arcolani
Per. Ind. Marco Orsi

Impresa

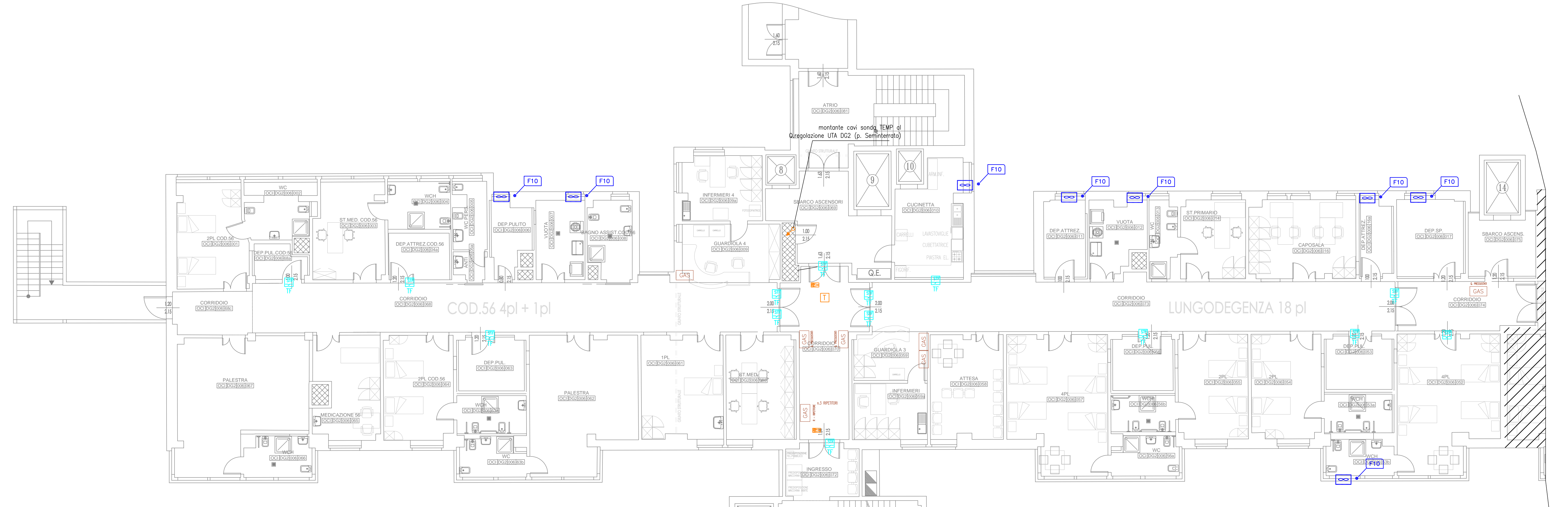
Progettista Opere Edili:
Dott. Ing. D. Alessandro Faiello
Geom. Daniela Righini
Progettisti Impianti Elettrici:
Per. Ind. Valentino Arcolani
Progettisti Impianti Meccanici:
Per. Ind. Marco Orsi
Gruppo di lavoro UOPTI:
Dott. Ing. S. Scala
Dott. Ing. Jr. L. Campomori
Per. Ind. A. Cagnani

Elaborato n. **E2.26** DS/OCN/006/E2.26

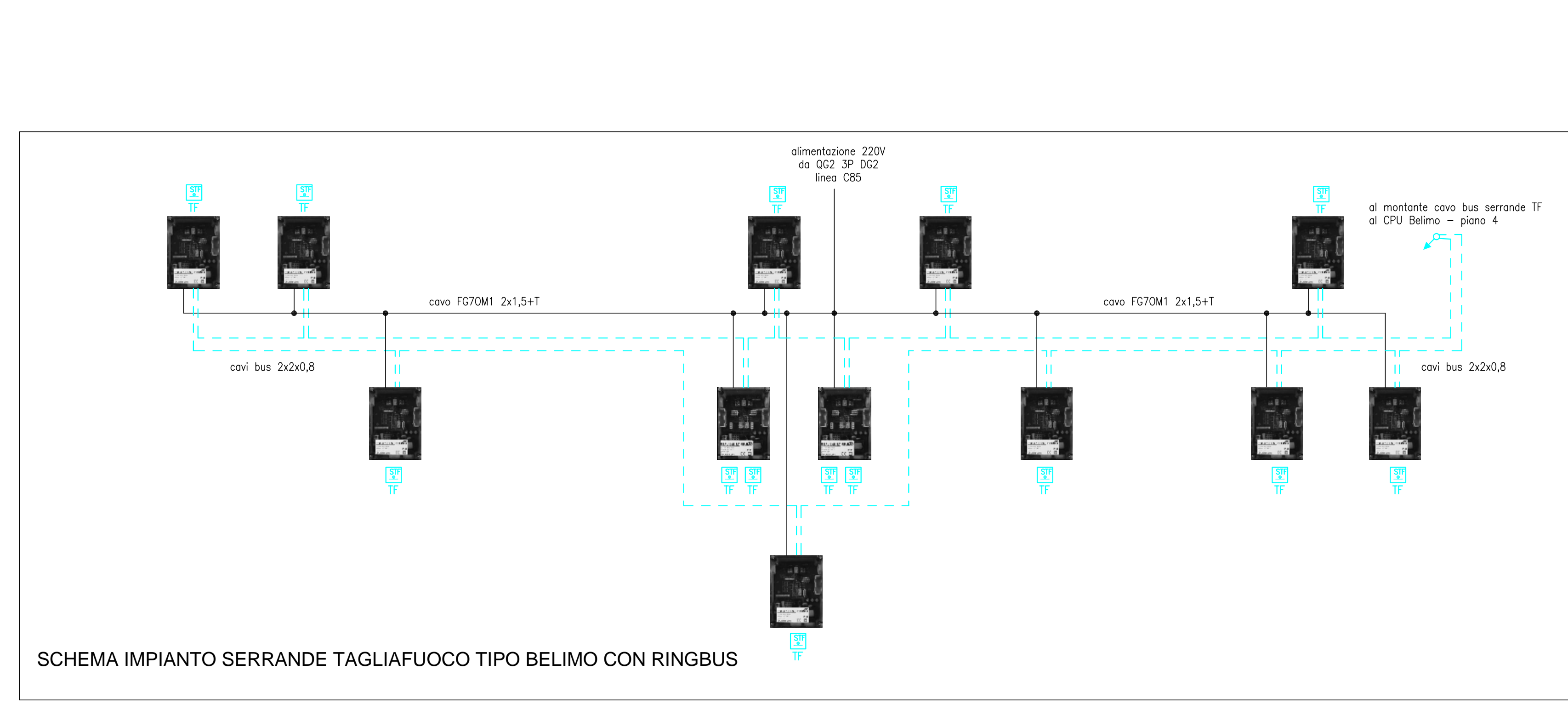
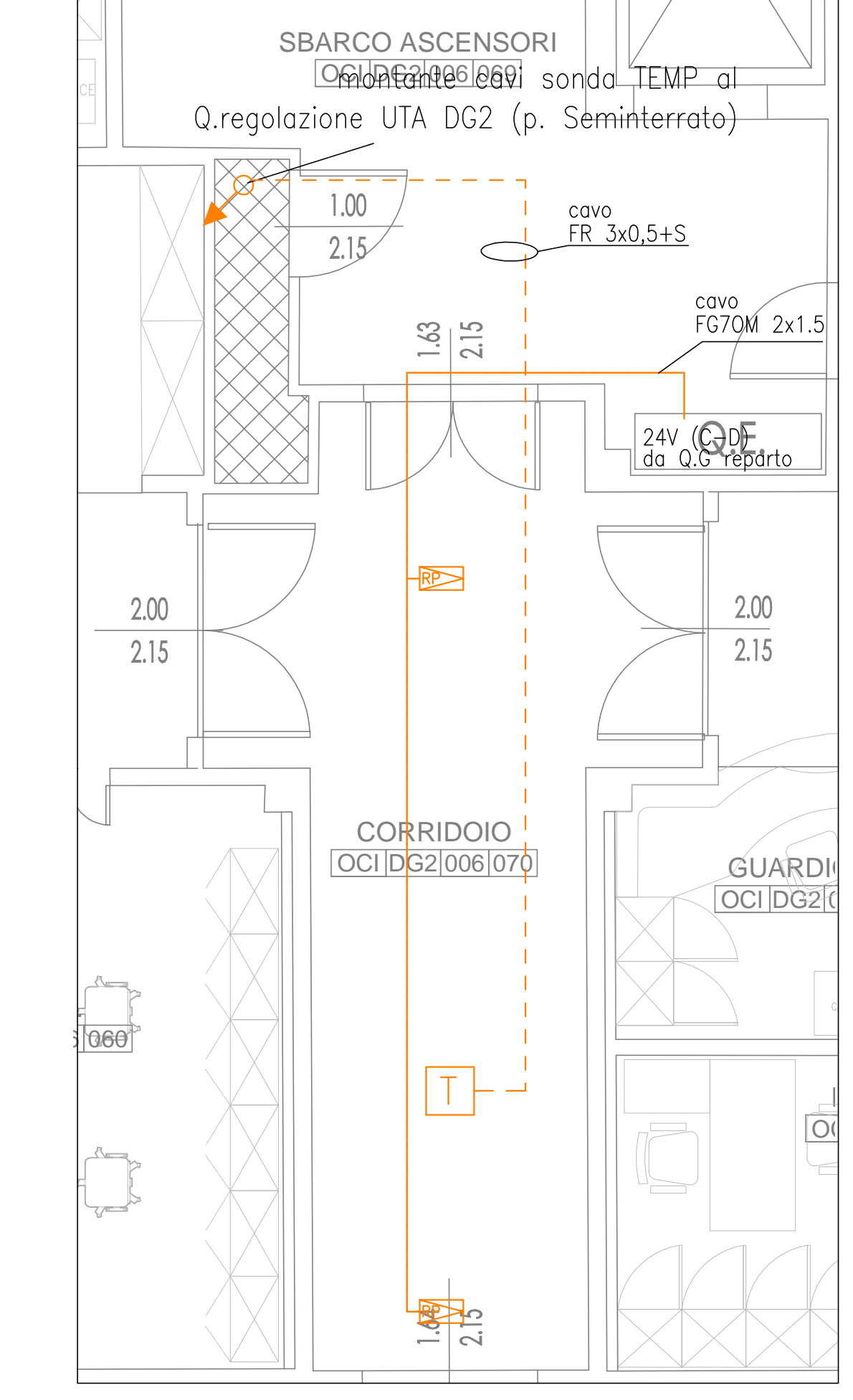
Progetto/attività n. **P/14/13** gara n. direzione lavori n. Scala **1:100** Data **Marzo 2014**

revisione 1	data	revisione 5	data
revisione 2	data	revisione 6	data
revisione 3	data	revisione 7	data
revisione 4	data	revisione 8	data

POSZ_A00E000_Plani5AT_UOPTI_materi1/11_progetti-attuali/2013/1413_L001_A047_Gar-Lungo/ProgettiEsecutivo

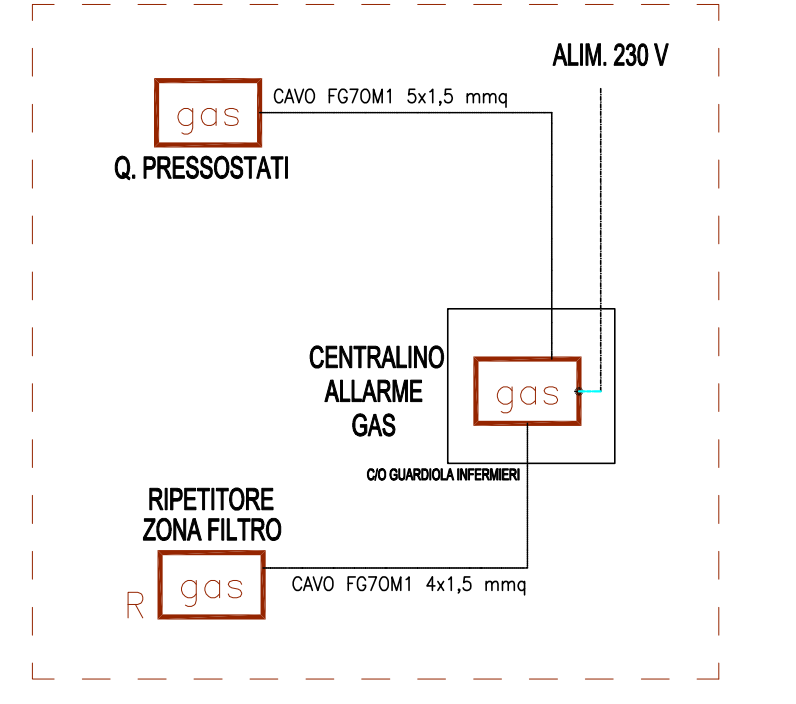


PARTICOLARI IMPIANTI A SERVIZIO CDZ



SCHEMA IMPIANTO SERRANDE TAGLIAFUOCO TIPO BELIMO CON RINGBUS

SCHEMA (N.2) IMPIANTI ALLARME GAS MEDICALI



LEGENDA

	SERRANDA TAGLIAFUOCO		Collegamento maglie
	CPU RING BUS		Collegamento contatto
	SONDA TEMPERATURA		
	REGOLATORE PORTATA ARIA		
	VALVOLA 3 VIE		
	QUADRO REGOLAZIONE J.CONTROL		
	QUADRO ELETTRICO DI REPARTO		
	CENTRALINA ALLARMI GAS MEDICALI R = RIPETITORE		
	ESTRATTORE ARIA		

CDZ

VARIE