

**INTERVENTO DI MANUTENZIONE STRAORDINARIA
REPARTO DI GERIATRIA E LUNGODEGENZA
OSPEDALE DI IMOLA**

OSPEDALE "SANTA MARIA DELLA SCALETTA" - VIA MONTERICCO n°4 - 40026 IMOLA (BO)

Oggetto elaborato
**PROGETTO ESECUTIVO
DEGENZA GERIATRIA
DG1 - 1° STRALCIO
ELETTRICO
PIANTA PIANO TERZO**

Planimetria

Il Direttore Generale
Dott.ssa Maria Lazzarato

Il Direttore Sanitario
Dott. G. Spagnoli

Il Direttore Amministrativo
Dott. M. Mingozzi

Il Responsabile dell' U.O.P.T.I.
Dott. Ing. D. A. Faiello

Responsabile del Procedimento:
Dott. Ing. Francesco Ferrari

Direttore dei Lavori:
Dott. Ing. D. Alessandro Faiello

Coordinatore della Sicurezza:
Geom. Mario Castaldi

Ufficio Direzione Lavori:
Geom. Daniela Righini
Per. Ind. Valentino Arcolani
Per. Ind. Marco Orsi

Impresa

Progettista Opere Edili:
Dott. Ing. D. Alessandro Faiello
Geom. Daniela Righini

Progettisti Impianti Elettrici:
Per. Ind. Valentino Arcolani

Progettisti Impianti Meccanici:
Per. Ind. Marco Orsi

Gruppo di lavoro UOPTI:
Dott. Ing. S. Sciala
Dott. Ing. Jr. L. Campomort
Per. Ind. A. Cagnani

Elaborato n.
E1.25 DS\OCN\006\E1.25

Progetto/attività n.
P/14/13

gara n.

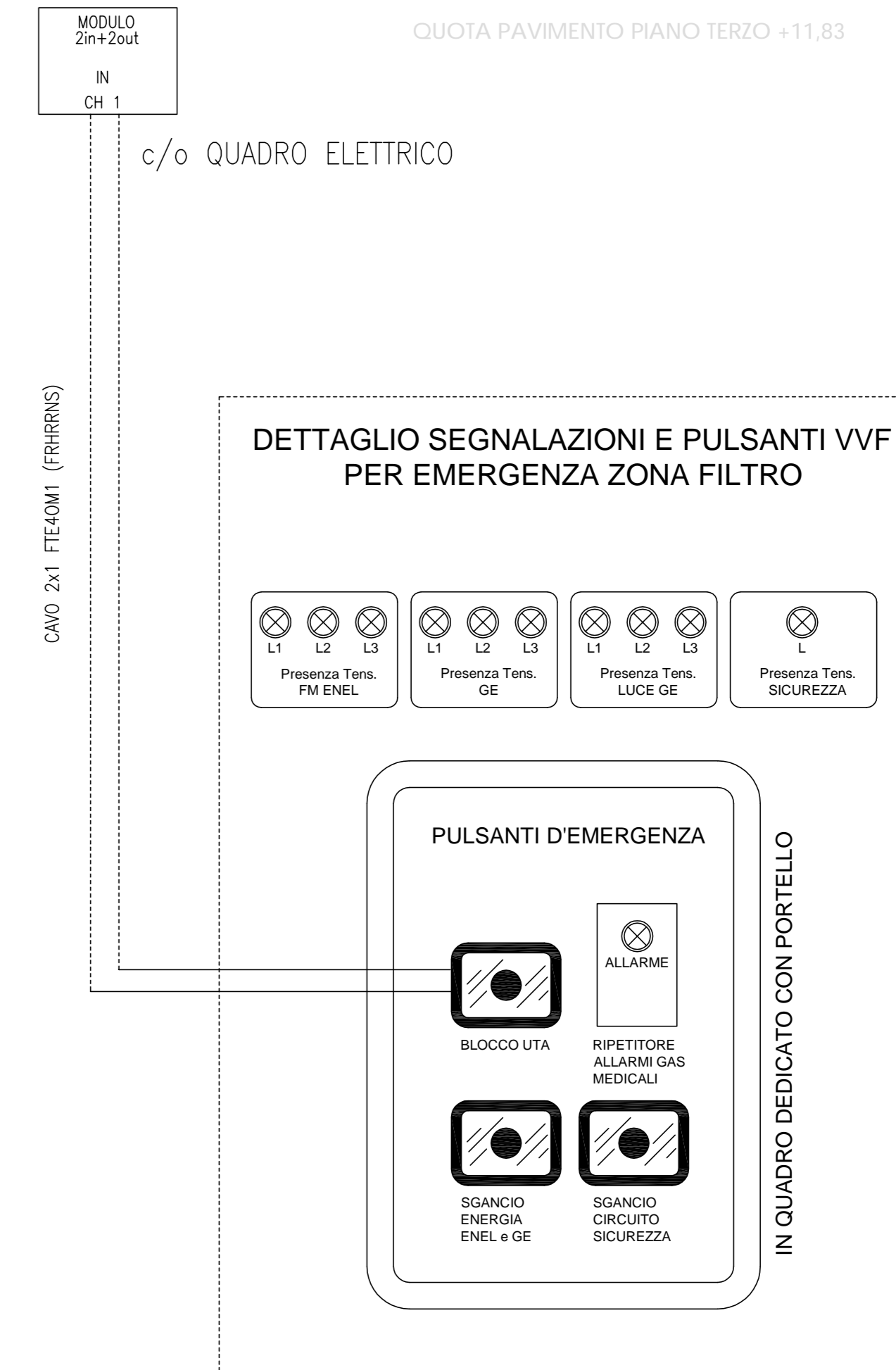
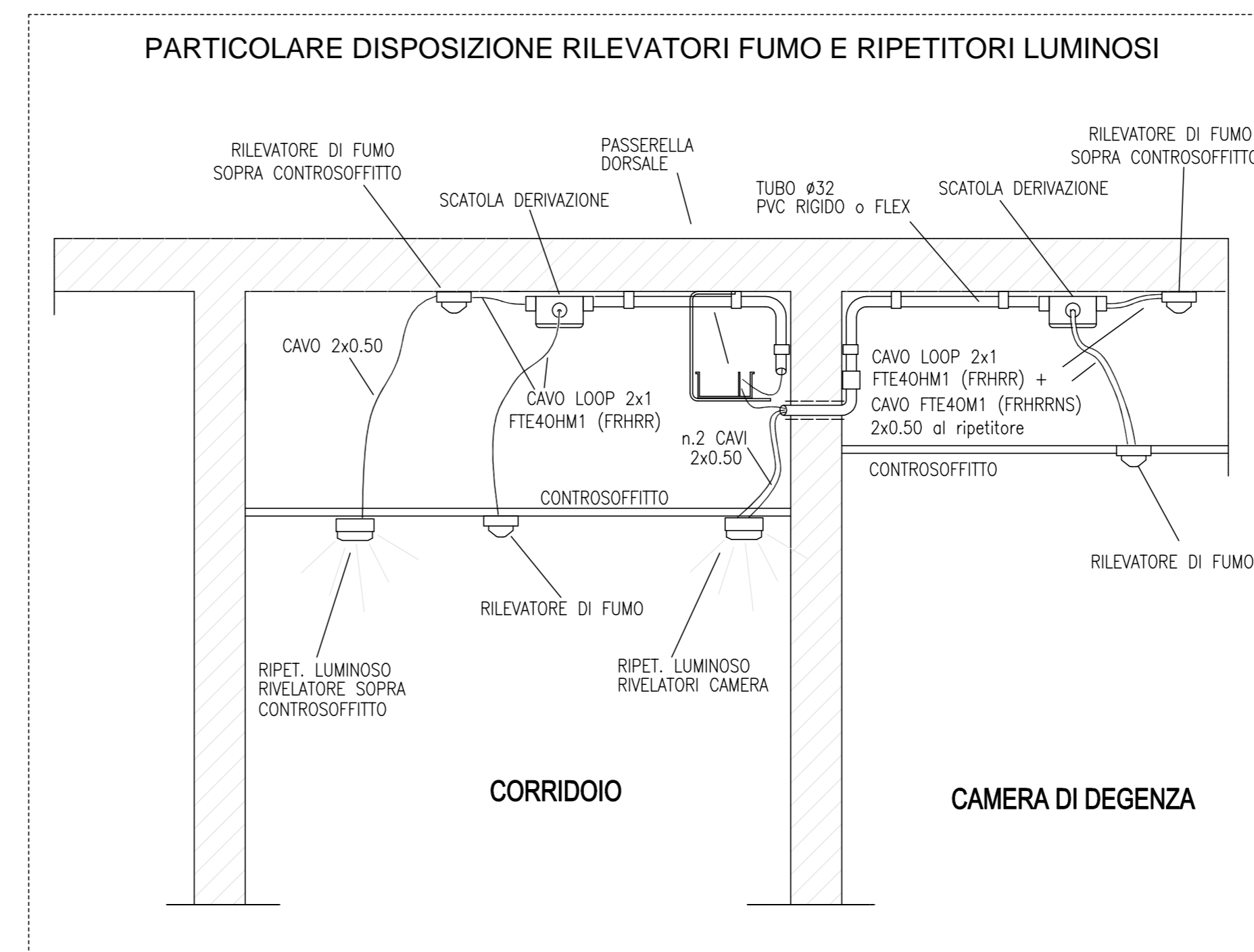
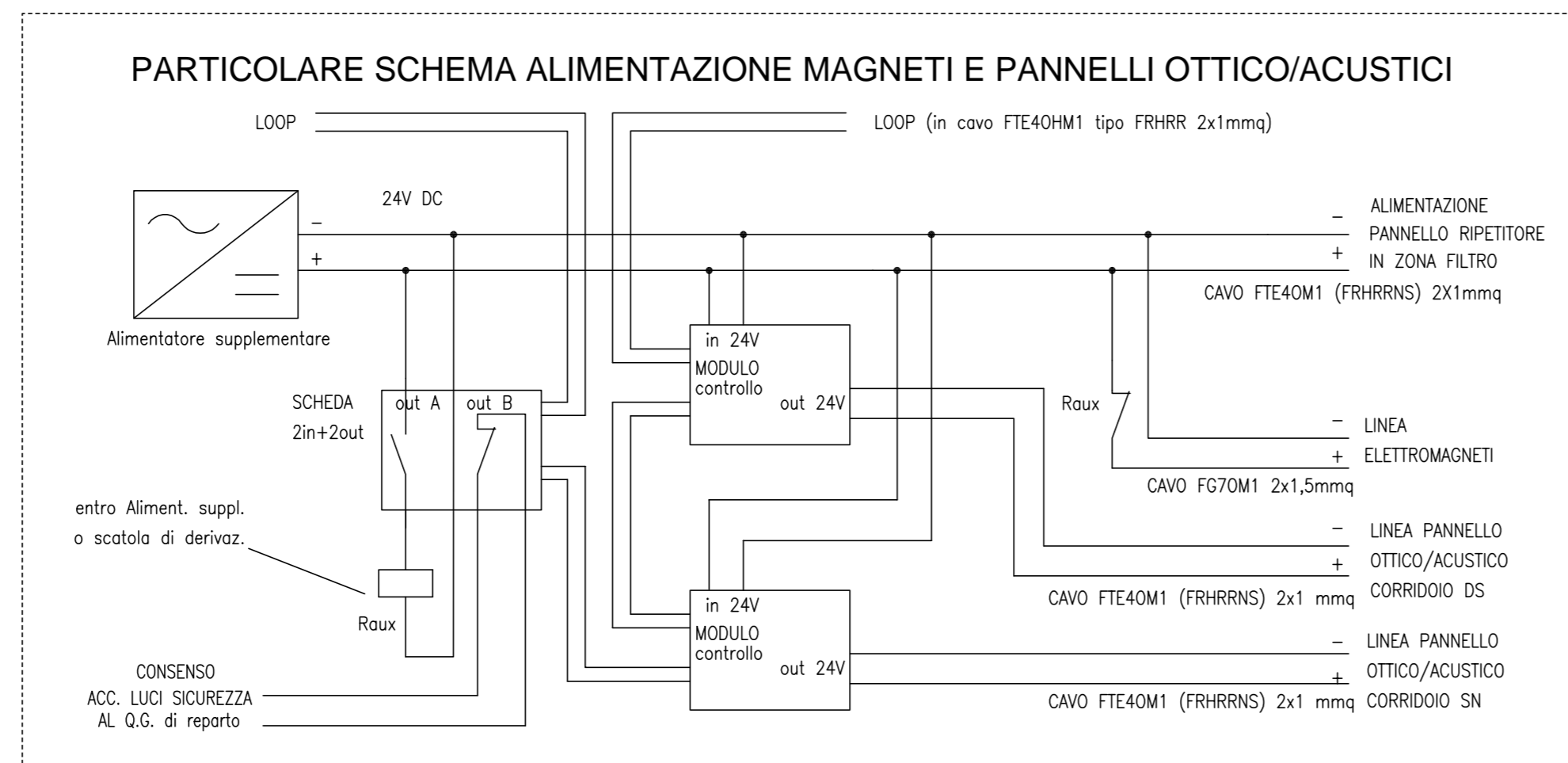
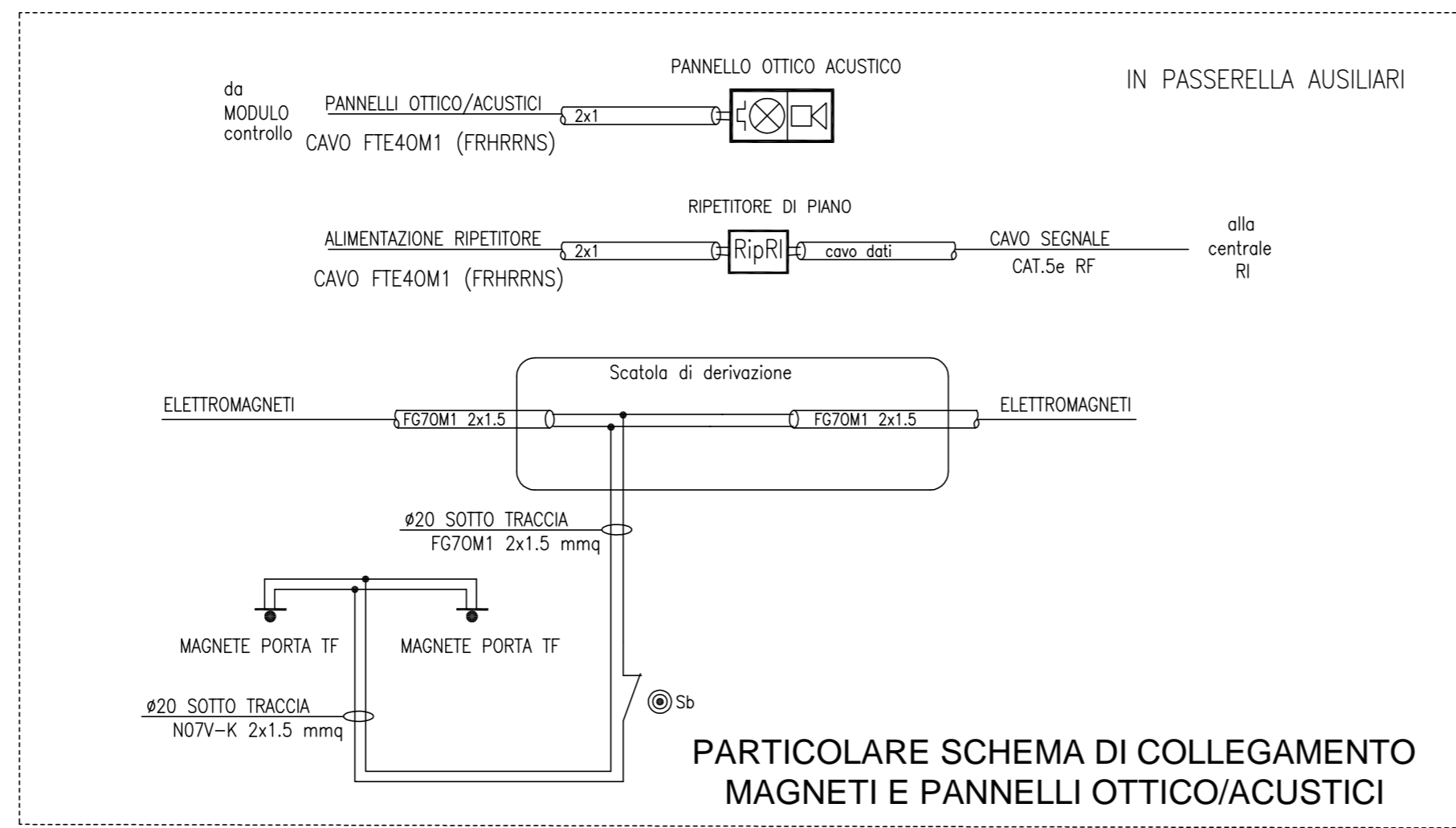
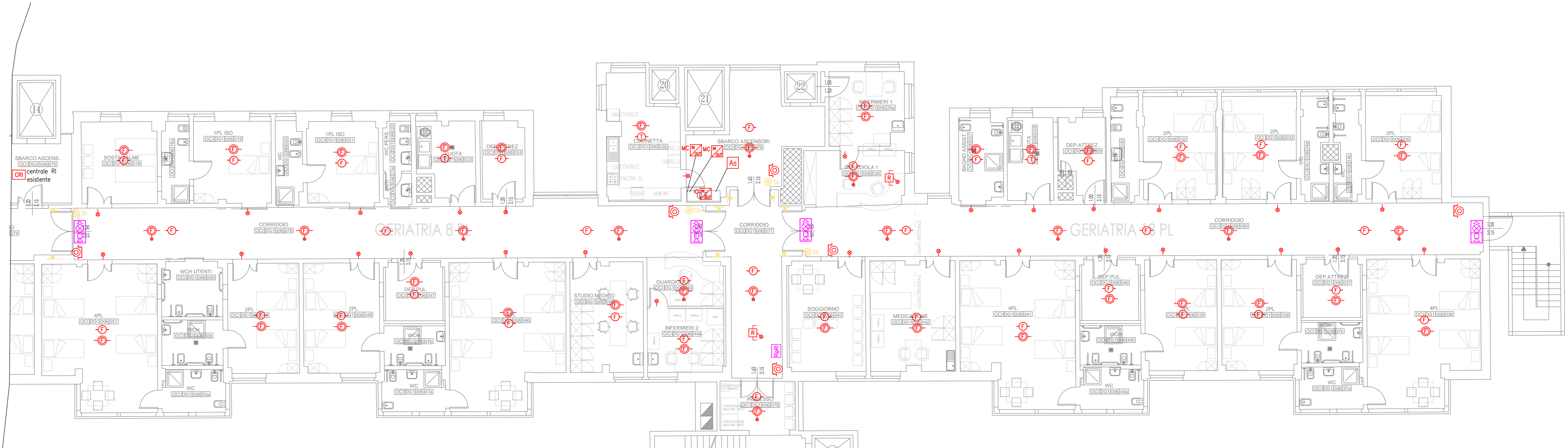
direzione lavori n.

Scala
1:100

Data
Marzo 2014

revisione 1	data	revisione 5	data
revisione 2	data	revisione 6	data
revisione 3	data	revisione 7	data
revisione 4	data	revisione 8	data

PG52_#00#V2_PostaSAT\UOPTI_server\U1_progetti_ett\82\2013\p1413_OC_N_#F1_Ser-Lung\ProgettiEsecutivo



LEGENDA

	RILEVATORE PER IMPIANTO ANTINCENDIO SIGLA DA IMPORRE (X)=F=FUOMO T=TERMOVELOCIMETRICO
	RILEVATORE SOPRA CONTROSOFFITTO
	RILEVATORE SOPRA CONTROSOFFITTO CON RIPET. SEGNALE
	SPIA DI RIPETIZIONE ALLARME INCENDIO
	RILEVATORE PER CONDOTTE ARIA CON RIPET. SEGNALE
	MAGNETE PORTE
	PULSANTE DI SBLOCCO PORTE ANTINCENDIO
	PROTEZIONE DI LINEA
	SCHEDA INGRESSO/USCITA A 2 INGRESSI E 2 USOTE
	MODULO CONTROLLO E ALIMENTAZIONE TARGHE OTT/AC
	ALIMENTATORE SUPPLEMENTARE
	APPARATO DI SEGNALAZIONE OTTICO ACUSTICO
	RIPETITORE DI PIANO ALLARMI RILEVAZIONE INCENDI
	PULSANTE D'EMERGENZA SOTTO VETRO A ROMPERE
	CENTRALINA ALLARME IMP. RILEVAZIONE INCENDIO
	SERRANDA TAGLIAFUOCO
	QUADRO ELETTRICO DI REPARTO

RILEVAZIONE INCENDI