

SERVIZIO STANDARD REGIONALE
EURO-CONFORMITÀ
 Affidarsi al meglio il modo
 di lavorare è un dovere.

LUO PARADISI E TECNOLOGIE SPANISCHE
 Piazza Gramsci 10 - 40024 Imola (BO)
 Tel. 0542/861111 - Fax 0542/861112

LAVORI DI MANUTENZIONE AGLI IMPIANTI ELETTRICI ED ELETTRONICI DEGLI IMMOBILI DELL'AZIENDA USI DI IMOLA

Oggetto contratto:
PROGETTO ESECUTIVO LAYOUT DELLA SICUREZZA OSPEDALE VECCHIO "MANIA DELLA SCALETTA" IMOLA
PRELUDIO PROGETTO ALVISI IMOLA

Il Direttore Generale: Dott. M. Lazzarato
Il Direttore Sorvegliante: Dott. A. Rossi
Il Direttore Amministrativo: Dott. M. Mingozzi
Il Responsabile dell'UO.P.T.1: Dott. Ing. G. A. Fallois

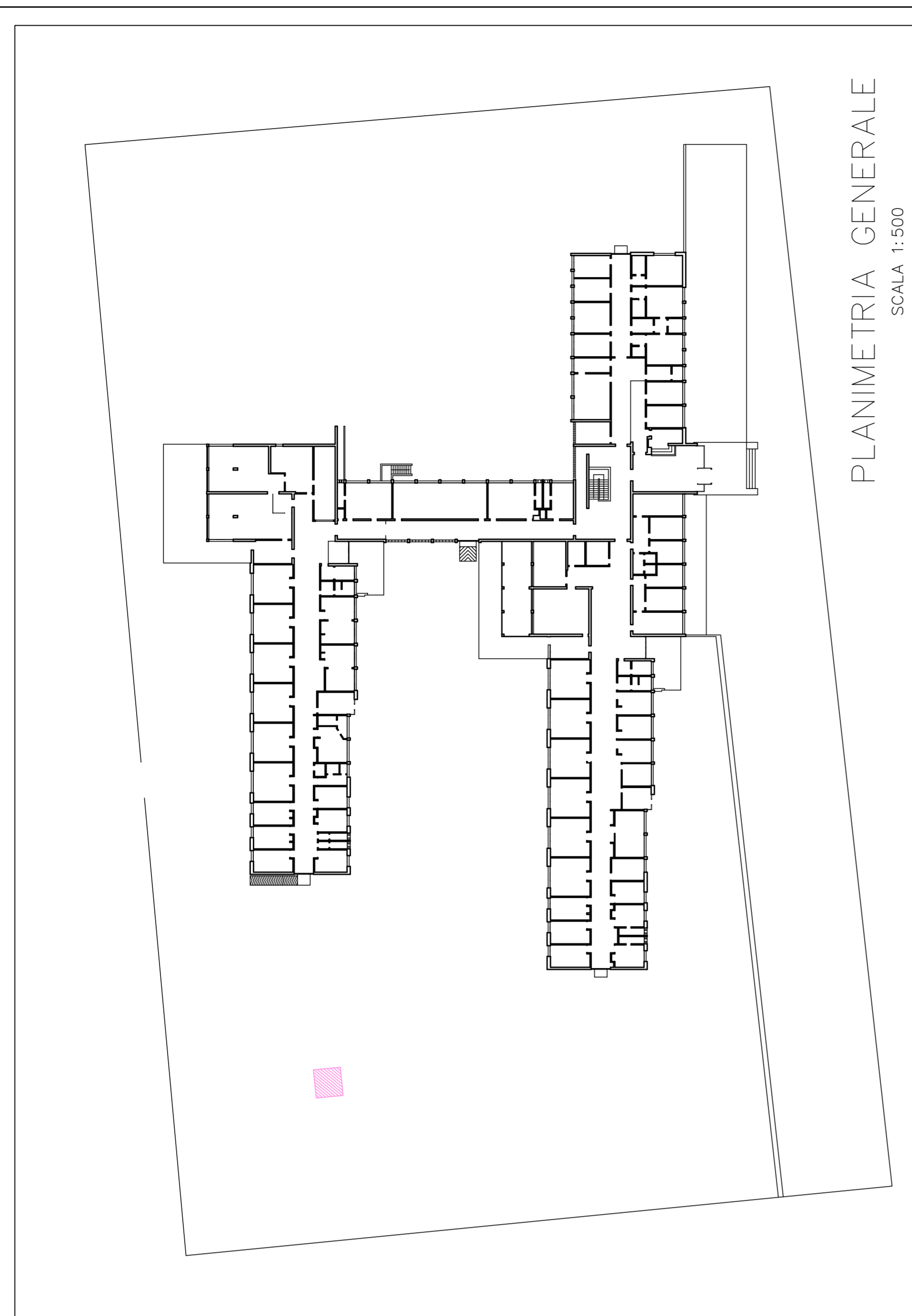
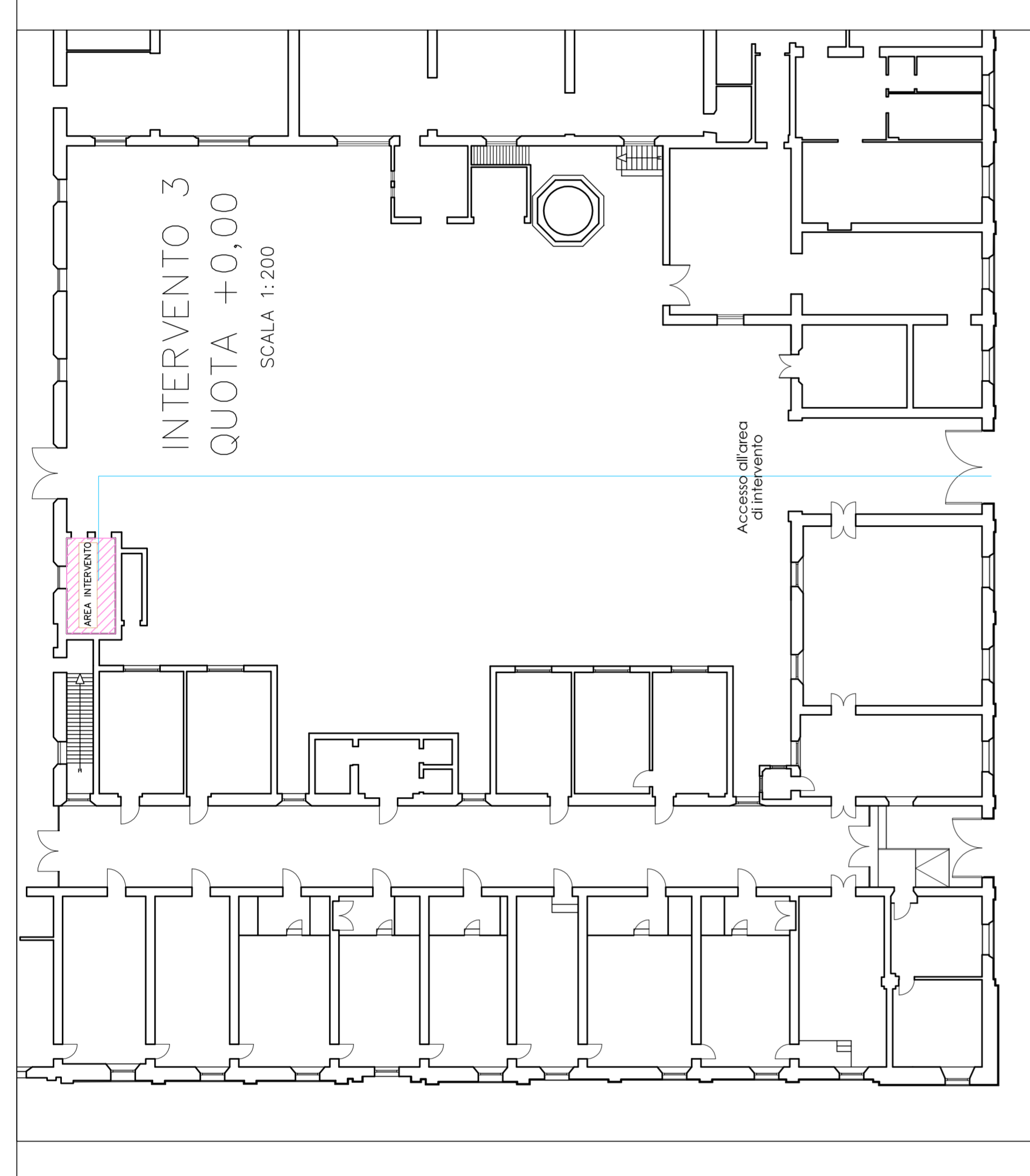
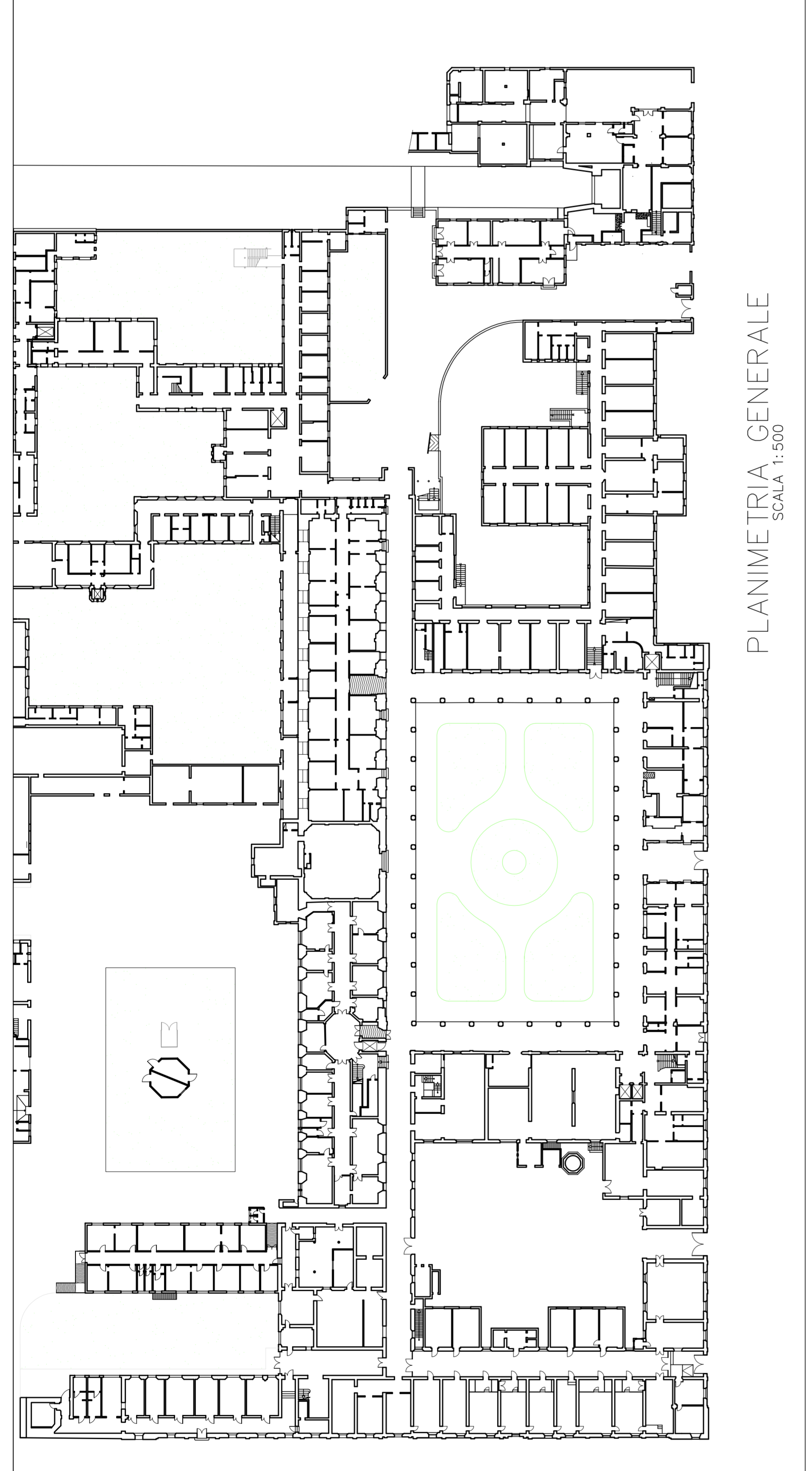
Responsabile dell'Ufficio di Progetto: Ing. Francesco Alvisi
Disegnatori: Dott. Ing. Roberto Accardi, Per. Ing. Paolo Dini, Ing. Andrea

Coordinatore della Sicurezza: Dott. M. Rossi
Ufficio Direzione Lavori: Per. Ing. Paolo Dini

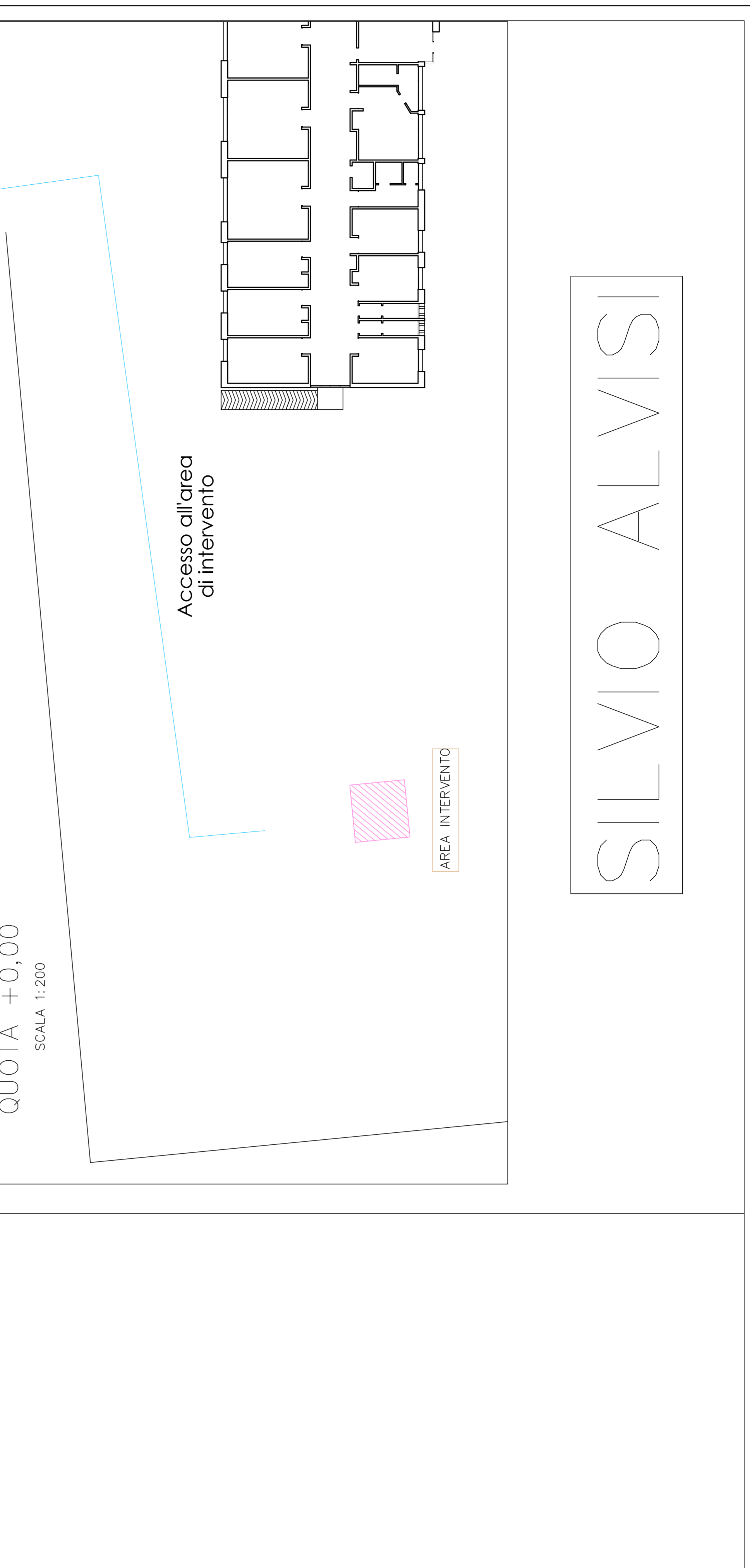
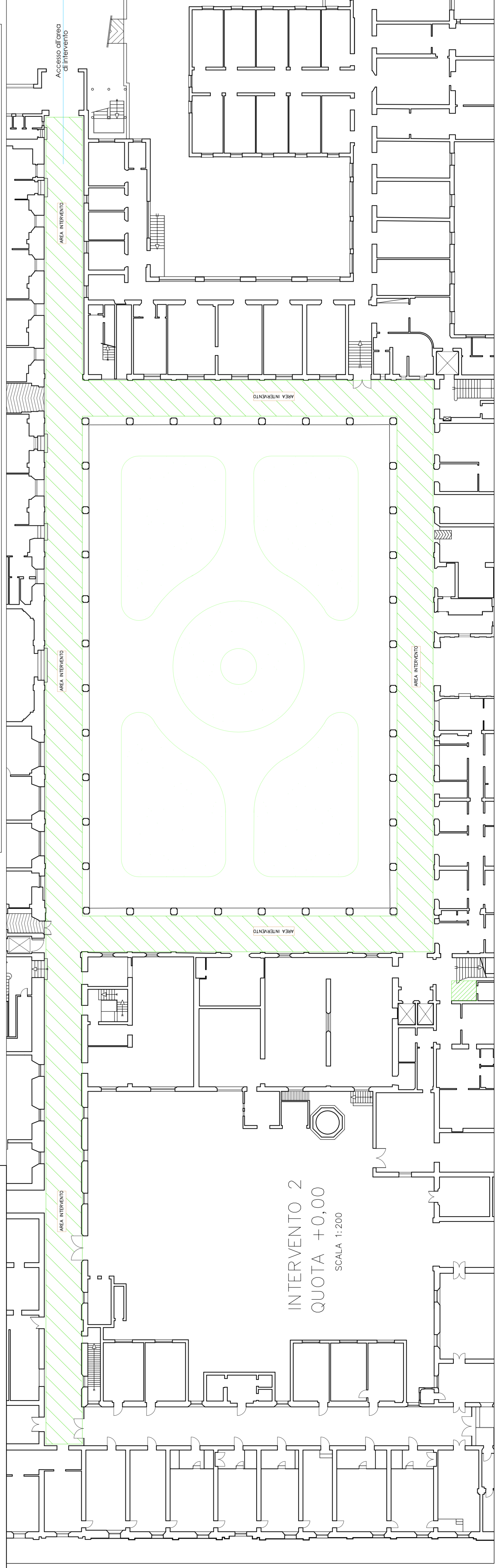
Elaborato in: S.02
Programmato in: S.02
Modificato in: S.02

Scale: 1:200-500
Data: Maggio 2015

| | | | |
|------------|------|------|------|
| Versione 1 | 0200 | 0200 | 0200 |
| Versione 2 | 0200 | 0200 | 0200 |
| Versione 3 | 0200 | 0200 | 0200 |
| Versione 4 | 0200 | 0200 | 0200 |
| Versione 5 | 0200 | 0200 | 0200 |
| Versione 6 | 0200 | 0200 | 0200 |
| Versione 7 | 0200 | 0200 | 0200 |
| Versione 8 | 0200 | 0200 | 0200 |



OSPEDALE CIVILE VECCHIO



SILVIO ALVISI