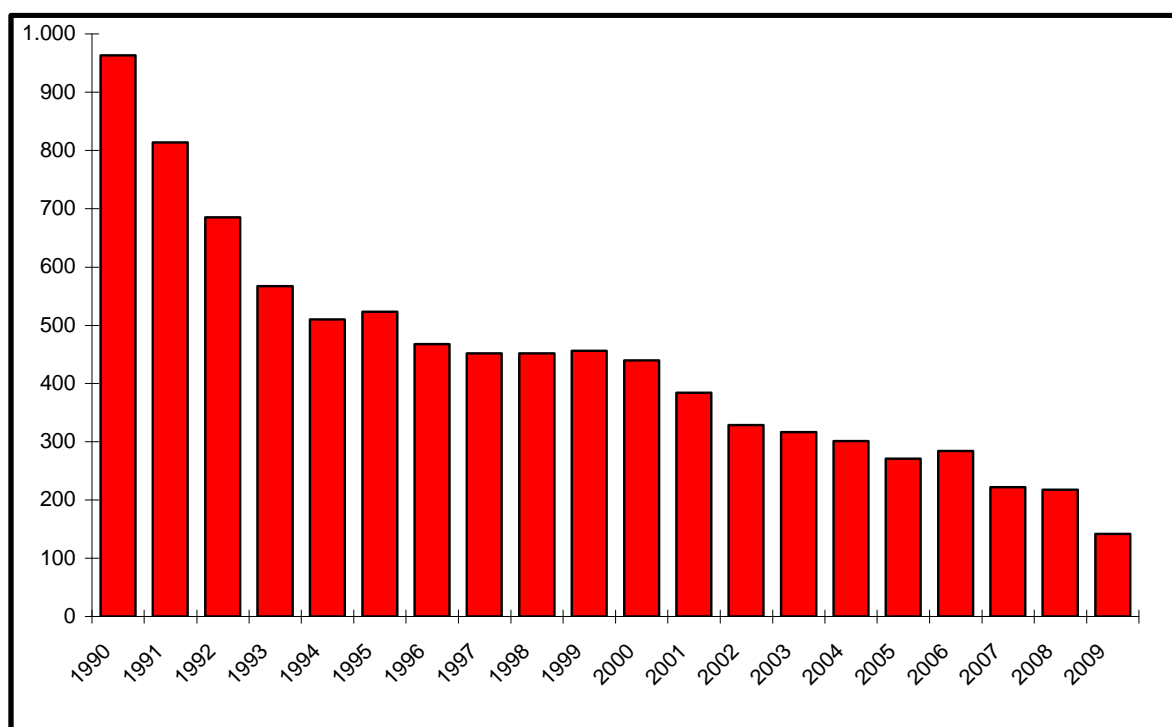


## SETTORE INDUSTRIA ARTIGIANATO

### DISTRIBUZIONE INFORTUNI AGLI OCCHI PERIODO 1990 - 2009

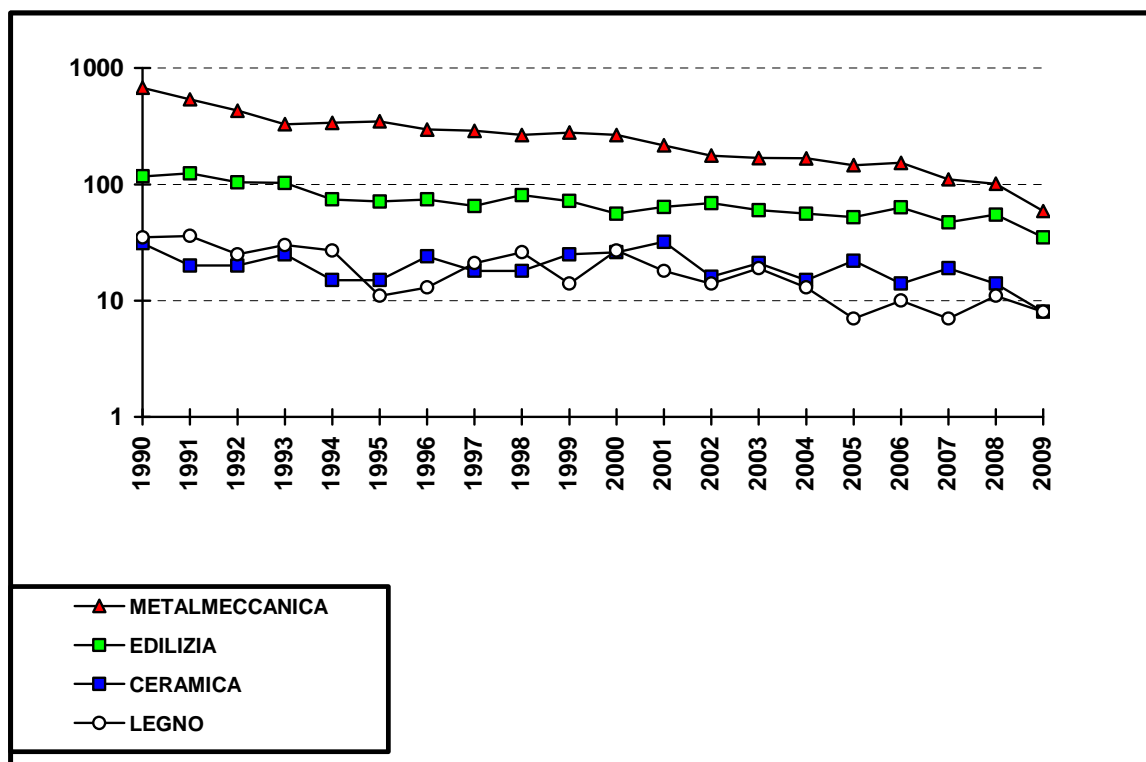
ANNO	INFORTUNI TOTALI	INFORTUNI AGLI OCCHI			
		N°	%	Anno 1990=100	Diff. anno prec.
1990	3.236	963	30%	100	
1991	2.917	814	28%	84,5	-15,5
1992	2.726	685	25%	71,1	-13,4
1993	2.401	567	24%	58,9	-12,3
1994	2.245	510	23%	53,0	-5,9
1995	2.362	523	22%	54,3	1,3
1996	2.275	468	21%	48,6	-5,7
1997	2.081	452	22%	46,9	-1,7
1998	2.144	452	21%	46,9	0,0
1999	2.124	456	21%	47,4	0,4
2000	2.054	440	21%	45,7	-1,7
2001	2.059	384	19%	39,9	-5,8
2002	1.985	329	17%	34,2	-5,7
2003	1.967	317	16%	32,9	-1,2
2004	1.784	301	17%	31,3	-1,7
2005	1.731	271	16%	28,1	-3,1
2006	1.645	284	17%	29,5	1,3
2007	1.497	222	15%	23,1	-6,4
2008	1.455	218	15%	22,6	-0,4
2009	1.010	142	14%	14,7	-7,9



## SETTORE INDUSTRIA ARTIGIANATO

### ANDAMENTO INFORTUNI AGLI OCCHI PERIODO 1990 - 2009

ANNO	METALMECCANICA	EDILIZIA	CERAMICA	LEGNO
1990	677	117	31	35
1991	537	124	20	36
1992	431	104	20	25
1993	328	103	25	30
1994	338	74	15	27
1995	349	71	15	11
1996	295	74	24	13
1997	289	65	18	21
1998	265	81	18	26
1999	278	72	25	14
2000	265	56	26	27
2001	216	64	32	18
2002	176	69	16	14
2003	168	60	21	19
2004	167	56	15	13
2005	146	52	22	7
2006	153	63	14	10
2007	110	47	19	7
2008	101	55	14	11
2009	59	35	8	8

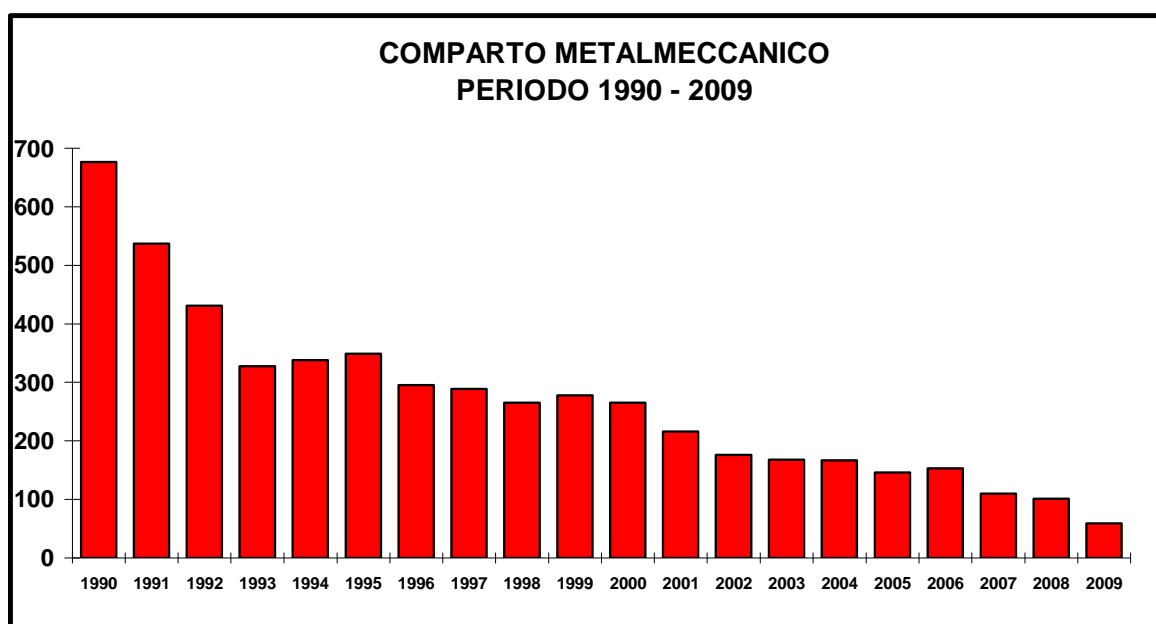


# SETTORE INDUSTRIA ARTIGIANATO

## COMPARTO METALMECCANICO

### DISTRIBUZIONE INFORTUNI AGLI OCCHI PERIODO 1990 - 2009

ANNO	INFORTUNI TOTALI COMPARTO	INFORTUNI AGLI OCCHI			
		N°	%	Anno 1988=100	Diff. anno prec.
1990	1.594	677	42%	100	
1991	1.366	537	39%	79,3	-20,7
1992	1.222	431	35%	63,7	-15,7
1993	1.009	328	33%	48,4	-15,2
1994	1.030	338	33%	49,9	1,5
1995	1.063	349	33%	51,6	1,6
1996	1.028	295	29%	43,6	-8,0
1997	915	289	32%	42,7	-0,9
1998	929	265	29%	39,1	-3,5
1999	935	278	30%	41,1	1,9
2000	910	265	29%	39,1	-1,9
2001	897	216	24%	31,9	-7,2
2002	818	176	22%	26,0	-5,9
2003	785	168	21%	24,8	-1,2
2004	742	167	23%	24,7	-0,1
2005	708	146	21%	21,6	-3,1
2006	660	153	23%	22,6	1,0
2007	598	110	18%	16,2	-6,4
2008	578	101	17%	14,9	-1,3
2009	351	59	17%	8,7	-6,2



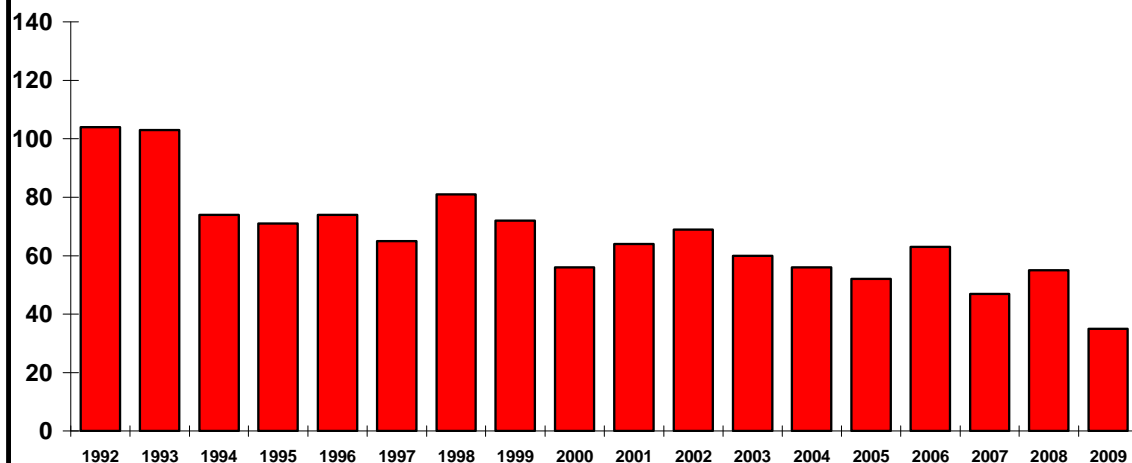
# SETTORE INDUSTRIA ARTIGIANATO

## COMPARTO EDILE

### DISTRIBUZIONE INFORTUNI AGLI OCCHI PERIODO 1990 - 2009

ANNO	INFORTUNI TOTALI COMPARTO	INFORTUNI AGLI OCCHI			
		N°	%	Anno 1988=100	Diff. anno prec.
1990	542	117	22%	100	
1991	532	124	23%	106,0	6,0
1992	514	104	20%	88,9	-17,1
1993	495	103	21%	88,0	-0,9
1994	402	74	18%	63,2	-24,8
1995	388	71	18%	60,7	-2,6
1996	439	74	17%	63,2	2,6
1997	390	65	17%	55,6	-7,7
1998	398	81	20%	69,2	13,7
1999	365	72	20%	61,5	-7,7
2000	357	56	16%	47,9	-13,7
2001	332	64	19%	54,7	6,8
2002	342	69	20%	59,0	4,3
2003	349	60	17%	51,3	-7,7
2004	321	56	17%	47,9	-3,4
2005	349	52	15%	44,4	-3,4
2006	326	63	19%	53,8	9,4
2007	279	47	17%	40,2	-13,7
2008	296	55	19%	47,0	6,8
2009	243	35	14%	29,9	-17,1

### COMPARTO EDILE PERIODO 1990 - 2009



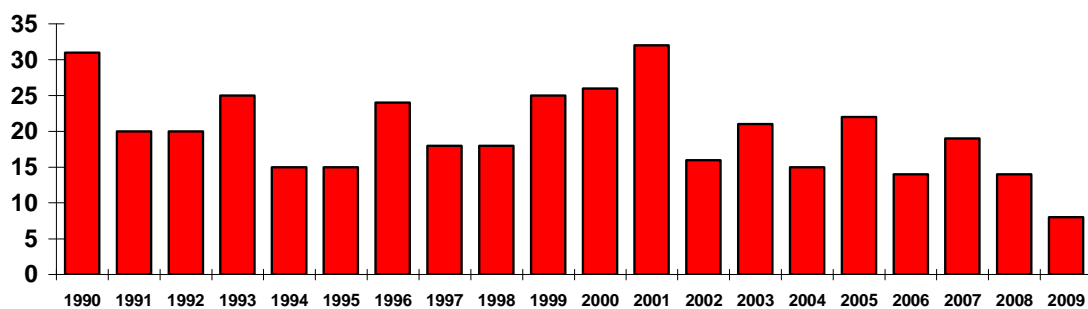
# SETTORE INDUSTRIA ARTIGIANATO

## COMPARTO CERAMICO

### DISTRIBUZIONE INFORTUNI AGLI OCCHI PERIODO 1990 - 2009

ANNO	INFORTUNI TOTALI COMPARTO	INFORTUNI AGLI OCCHI			
		N°	%	Anno 1988=100	Diff. anno prec.
1990	298	31	10%	100	
1991	244	20	8%	64,5	-35,5
1992	231	20	9%	64,5	0,0
1993	209	25	12%	80,6	16,1
1994	178	15	8%	48,4	-32,3
1995	220	15	7%	48,4	0,0
1996	199	24	12%	77,4	29,0
1997	174	18	10%	58,1	-19,4
1998	207	18	9%	58,1	0,0
1999	206	25	12%	80,6	22,6
2000	210	26	12%	83,9	3,2
2001	258	32	12%	103,2	19,4
2002	241	16	7%	51,6	-51,6
2003	264	21	8%	67,7	16,1
2004	198	15	8%	48,4	-19,4
2005	204	22	11%	71,0	22,6
2006	171	14	8%	45,2	-25,8
2007	202	19	9%	61,3	16,1
2008	205	14	7%	45,2	-16,1
2009	109	8	7%	25,8	-19,4

### COMPARTO CERAMICO PERIODO 1990 - 2009



# SETTORE INDUSTRIA ARTIGIANATO

## COMPARTO LEGNO

### DISTRIBUZIONE INFORTUNI AGLI OCCHI PERIODO 1990 - 2009

ANNO	INFORTUNI TOTALI COMPARTO	INFORTUNI AGLI OCCHI			
		N°	%	Anno 1988=100	Diff. anno prec.
1990	199	35	18%	100	
1991	183	36	20%	102,9	2,9
1992	174	25	14%	71,4	-31,4
1993	168	30	18%	85,7	14,3
1994	158	27	17%	77,1	-8,6
1995	138	11	8%	31,4	-45,7
1996	145	13	9%	37,1	5,7
1997	175	21	12%	60,0	22,9
1998	141	26	18%	74,3	14,3
1999	154	14	9%	40,0	-34,3
2000	155	27	17%	77,1	37,1
2001	160	18	11%	51,4	-25,7
2002	155	14	9%	40,0	-11,4
2003	174	19	11%	54,3	14,3
2004	142	13	9%	37,1	-17,1
2005	106	7	7%	20,0	-17,1
2006	132	10	8%	28,6	8,6
2007	95	7	7%	20,0	-8,6
2008	98	11	11%	31,4	11,4
2009	76	8	11%	22,9	-8,6

### COMPARTO LEGNO PERIODO 1990 - 2009

