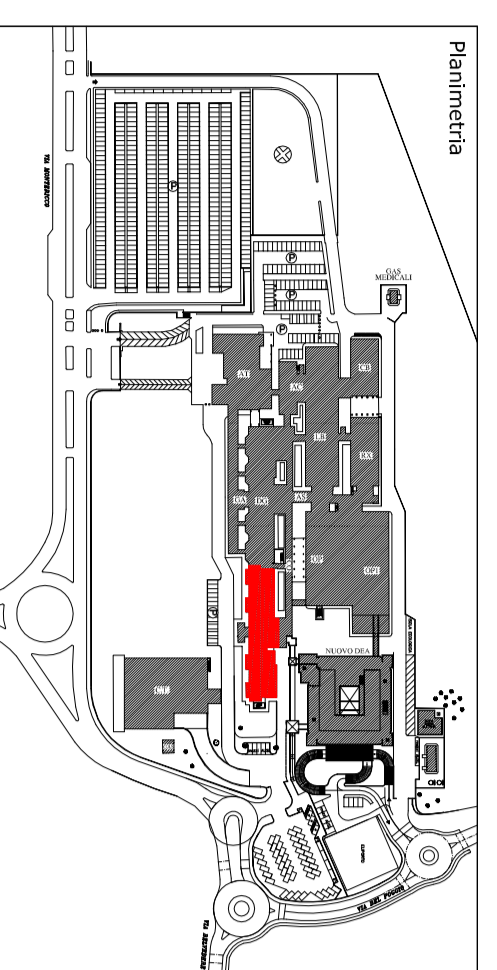


**INTERVENTO DI MANUTENZIONE STRAORDINARIA
 REPARTO DI GERIATRIA E LUNGODEGENZA
 OSPEDALE DI IMOLA**

OSPEDALE "SANTA MARIA DELLA SCALETTA" - VIA MONTECCO n° 4 - 40026 IMOLA (BO)

PROGETTO ESECUTIVO
REPARTO GERIATRIA
DG1 - 1° STRALCIO
ARCHITETTONICO
PIANTA PIANO TERZO
ELABORATO ANTINCENDIO



Direttore Generale Dott. Roberto Spadaro
Dirigente Sanitario Dott. S. Spagnoli
Responsabile del Progetto Dott. Ing. Francesco Ferrari
Direttore dei Lavori Dott. Ing. G. Alessandro Felici
Coordinatore della Sicurezza Dott. Ing. G. Alessandro Felici
Ufficio Progettazione Geom. Giancarlo Sestini
Per. Ind. Venezia Accidali Per. Ind. Marco Orsi

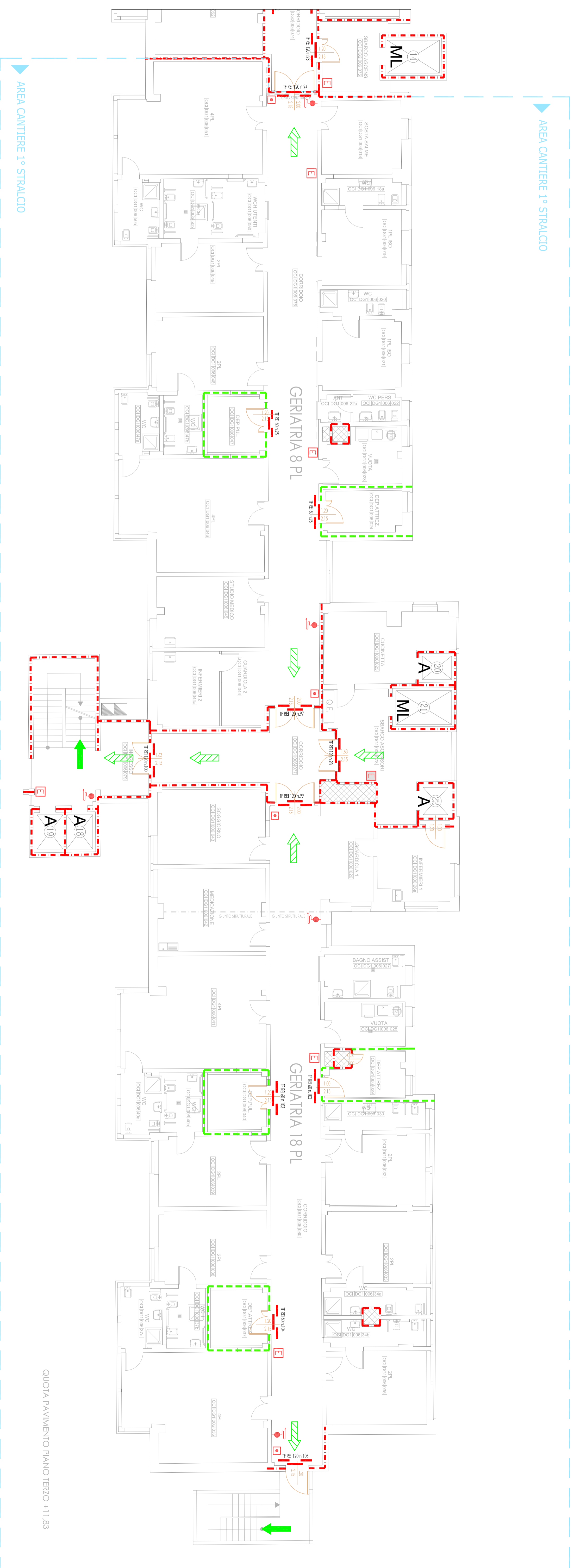
Progettista opere Edili Dott. Ing. G. Alessandro Felici
Opere Daniele Sestini
Progettista Impianti Elettrici Gruppo di lavoro UDRIT
Diret. Imp. S. Scala Per. Ind. Marco Orsi
Per. Ind. Venezia Accidali Per. Ind. Marco Orsi

Progettata/verificata in:	spazio n.:	Scale:	data:
P/14/13		1:100	Marzo 2014

revisione 1	data:	revisione 5	data:
revisione 2	data:	revisione 6	data:
revisione 3	data:	revisione 7	data:
revisione 4	data:	revisione 8	data:

LEGENDA

- PERICORO DI ESPACIO ORIZZONTALE
- PERICORO DI ESPACIO ALTO
- PERICORO DI ESPACIO BASSO
- ESTINZIONE PORTATIVE A PAVIMENTO
- ESTINZIONE PORTATIVE A CO2
- DIAMANTE A MANICO E LUNDA LHM 45
- PULSANTE ALLARME INCENDIO
- SEMINALTI F.E.I.
- COMPARTIMENTAZIONE REI 60
- COMPARTIMENTAZIONE REI 120



QUOTA PAVIMENTO HANO TERZO +1.83