

SERVIZIO SANITARIO REGIONALE  
EMILIA-ROMAGNA  
Azienda Unità Sanitaria Locale di Imola  
Via Amerigo Vesputi, 40201 Imola (BO)

U.O. PATRIMONIO E TECNOLOGIE IMPIANTISTICHE  
Piazzale Giovanni dalle Bande Nere 11 - 40200 Imola (BO)  
Tel. 0542.04460 - fax 0542.04461 - email: pti@usl.imb.it

**LAVORI DI MANUTENZIONE AGLI IMPIANTI ELETTRICI  
ED ELETTRONICI DEGLI IMMOBILI DELL'AZIENDA USL DI IMOLA**

Oggetto elaborato

**PROGETTO ESECUTIVO  
LAYOUT DELLA SICUREZZA  
ORFEDALE DI COMUNITA'  
CASTEL SAN PIETRO TERME  
POLO SANITARIO  
MEDICINA**

Il Direttore Generale  
Dott. S.S. Maria Lazzarato

Il Direttore Sanitario  
Dott. A. Rossi

Il Direttore Amministrativo  
Dott. M. Mingozzi

Il Responsabile dell'U.O.P.T.I.  
Dott. Ing. D. A. Fabbio

Responsabile del Procedimento:  
Fig. Francesco Ferrari

Dirigente dei Lavori:  
Per. Inc. Valentinio Accolanti

Coordinatore della Sicurezza:  
Geom. Nadia Corradini

Progettista:  
Per. Inc. Valentinio Accolanti

Progettista:  
Per. Inc. Valentinio Accolanti

Per. Inc. Paolo Dini

Esibizione n.  
S.03

Progetto definitivo n.  
MOZ/15

giorno n.  
29/15

direttore lavori n.  
Scalzi

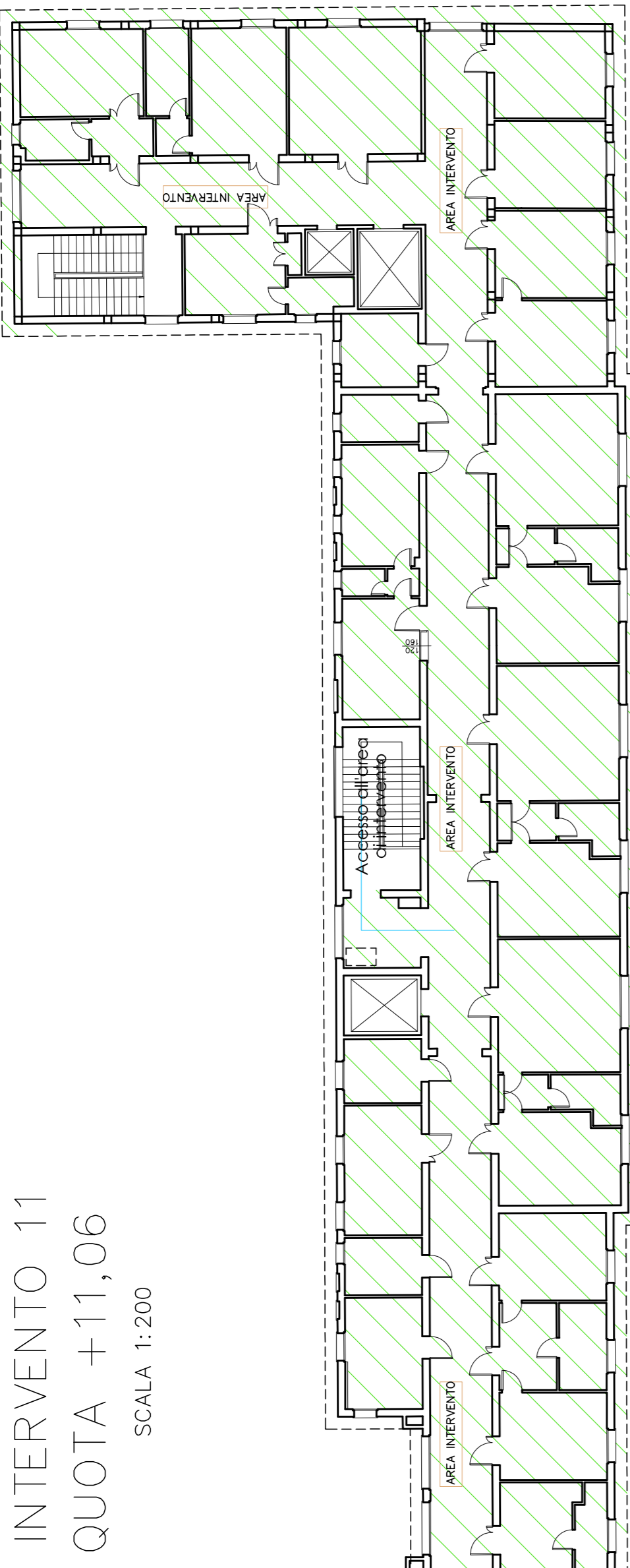
Scala  
1:200-500

Data  
Maggio 2015

revisione 1	data
revisione 2	data
revisione 3	data
revisione 4	data

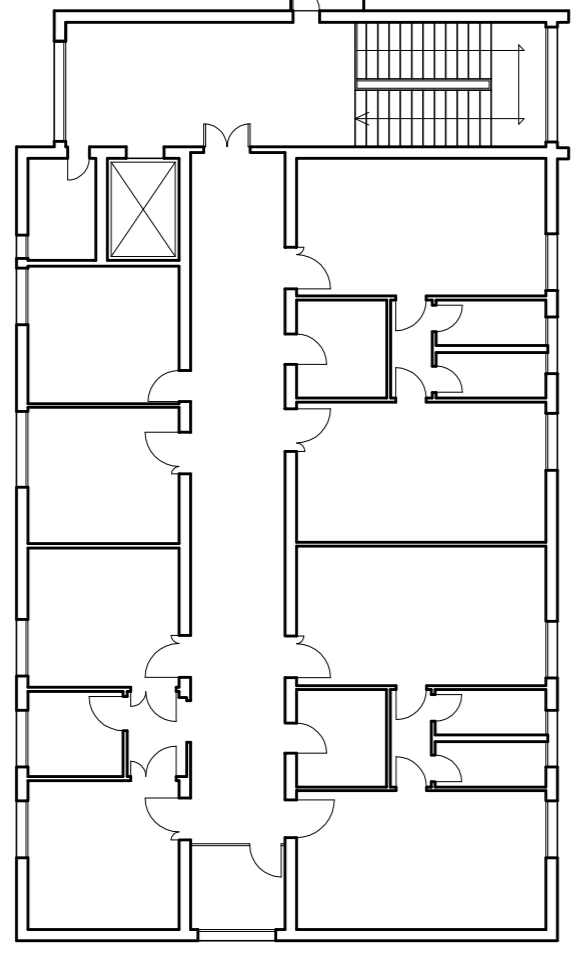
revisione 5	data
revisione 6	data
revisione 7	data
revisione 8	data

INTERVENTO 11  
QUOTA +11,06  
SCALA 1:200

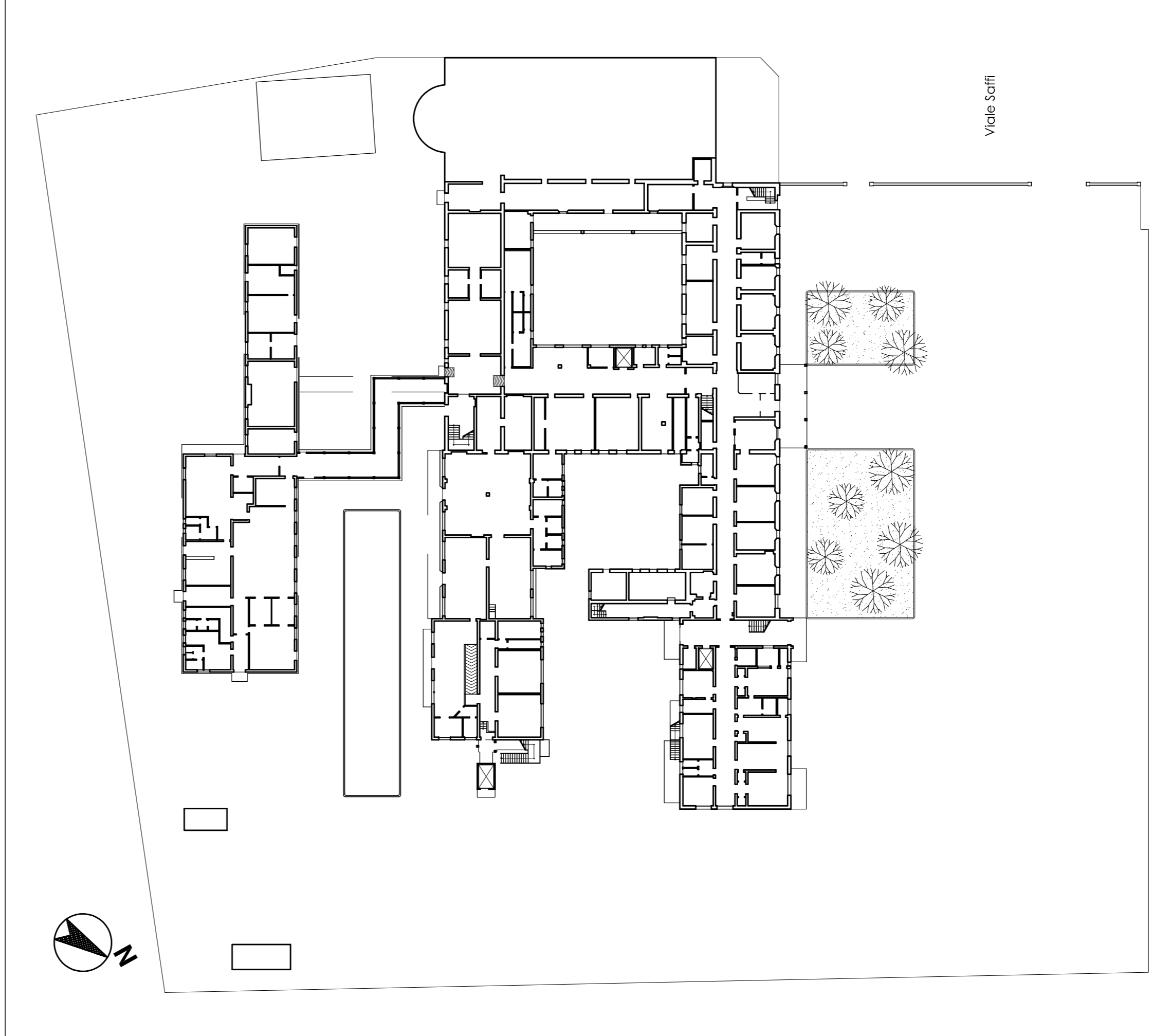


**CASTEL SAN  
PIETRO TERME**

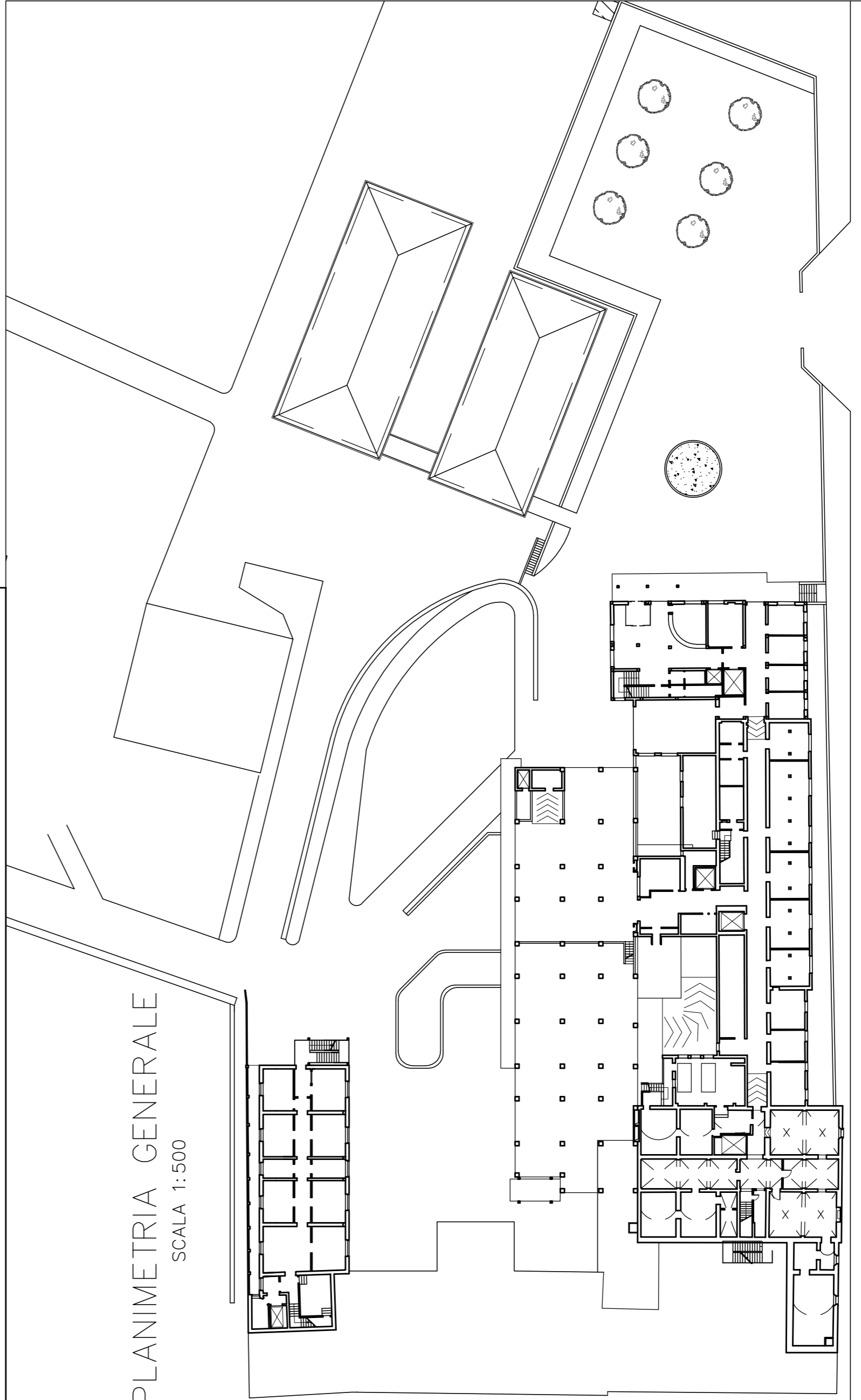
INTERVENTO 5  
QUOTA +9,35  
SCALA 1:200



**MEDICINA**



**PLANIMETRIA GENERALE**  
SCALA 1:500



Viale Orfani

Viale Sciffi