

AZIENDA USL DI IMOLA

DISTRIBUZIONE INFORTUNI LAVORATORI IMMIGRATI PERIODO 2005 - 2006

ANNO		INDUSTRIA ARTIGIANATO		AGRICOLTURA		TERZIARIO		NON IDENTIFICATI	TOTALE	
		TOTALE INFORTUNI	INFORTUNI IMMIGRATI	TOTALE INFORTUNI	INFORTUNI IMMIGRATI	TOTALE INFORTUNI	INFORTUNI IMMIGRATI		TOTALE INFORTU NI	INFORTU NI IMMIGRA TI
2005	N°	1.731	296	371	32	1.313	137	12	3.427	465
	%	51%	64%	11%	7%	38%	29%		100%	100%
2006	N°	1.645	297	342	26	1.302	154	18	3.307	477
	%	50%	62%	10%	6%	39%	32%	1%	100%	100%

SETTORE INDUSTRIA ARTIGIANATO

DISTRIBUZIONE INFORTUNI LAVORATORI IMMIGRATI ANNO 2006

ANNO	INFORTUNI TOTALI	INFORTUNI IMMIGRATI			
		N°	%	Anno 2005=100	Diff. anno prec.
2005	1.731	296	17%	100	
2006	1.645	297	18%	100	0,34

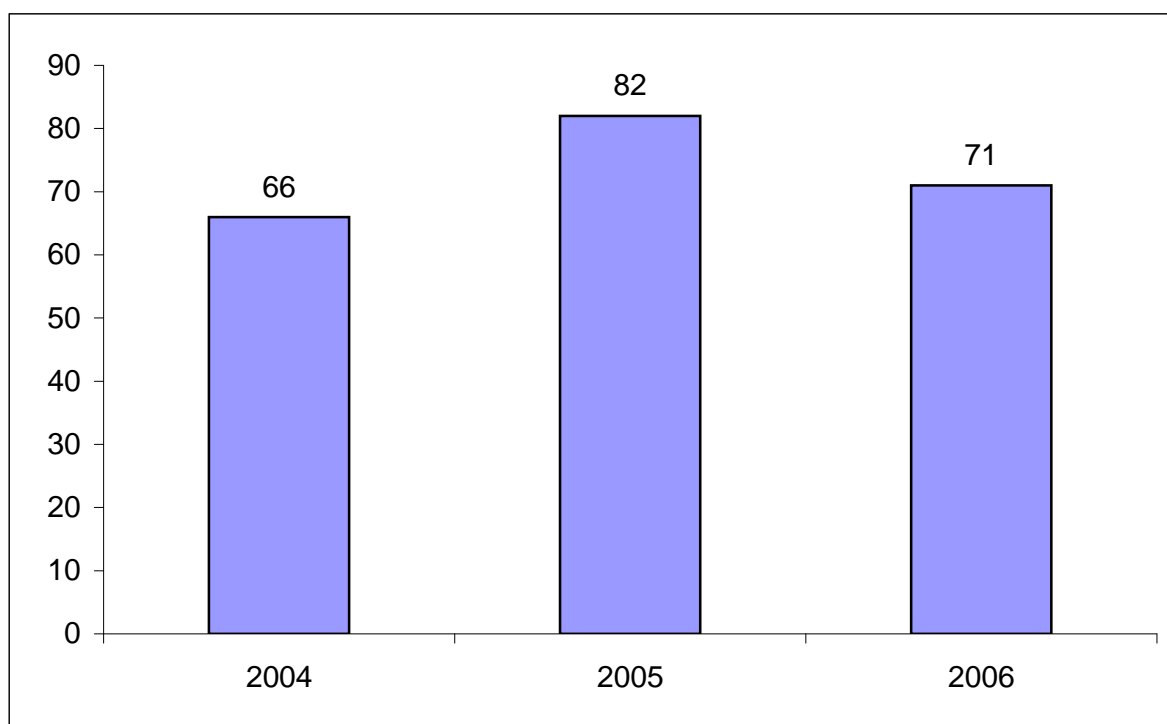
INFORTUNI SUL LAVORO ANNO 2006 DISTRIBUZIONE SECONDO CLASSIFICAZIONE ISTAT

CODICE ISTAT	INFORTUNI		GIORNI ASSENZA		DURATA MEDIA
	N°	%		%	
0	7	2%	62	3%	8,9
1	0	0%	0	0%	0,0
2	17	6%	208	9%	12,2
3	133	45%	906	38%	6,8
4	60	20%	481	20%	8,0
5	71	24%	670	28%	9,4
6	9	3%	37	2%	4,1
TOTALE	297	100%	2.364	100%	8,0

COMPARTO EDILE

DISTRIBUZIONE INFORTUNI COMPARTO EDILE LAVORATORI IMMIGRATI PERIODO 2004 - 2006

ANNO	INFORTUNI TOTALI	INFORTUNI IMMIGRATI			
		N°	%	Anno 2004=100	Diff. anno prec.
2004	321	66	21%	100	
2005	349	82	23%	124,2	24,2
2006	326	71	22%	107,6	-16,7

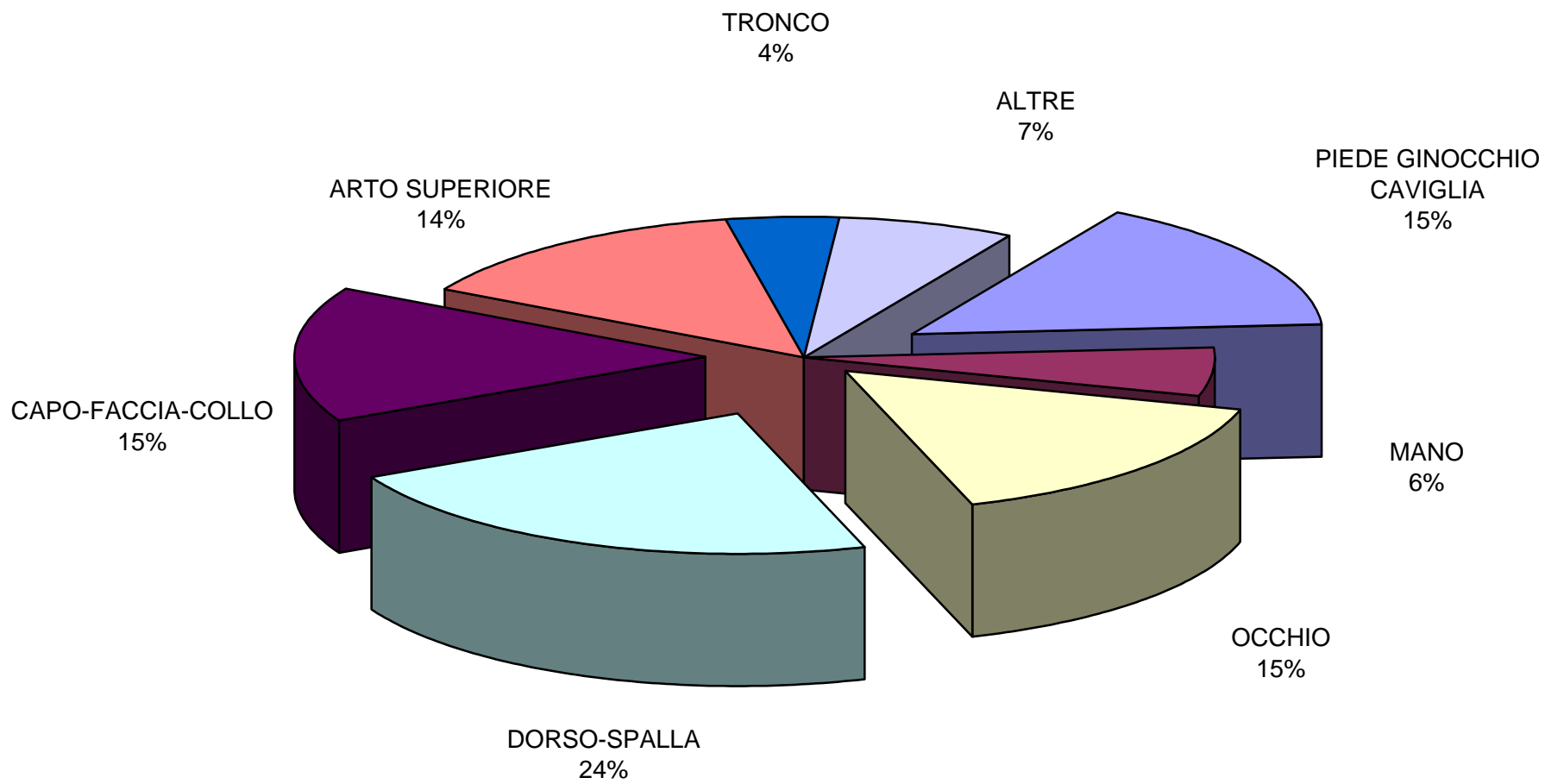


COMPARTO EDILE LAVORATORI IMMIGRATI

DISTRIBUZIONE INFORTUNI SECONDO LA SEDE - ANNO 2006

SEDE INFORTUNI	INFORTUNI		ASSENZA GG.	DURATA MEDIA GG.
	N°	%		
CAPO FACCIA COLLO	11	15%	78	7,1
OCCHIO	11	15%	35	3,2
DORSO SPALLA	16	24%	157	9,8
TORACE STERNO	3	4%	43	14,3
BRACCIO AVAMBRACCIO	4	6%	47	11,8
GOMITO POLSO	6	8%	104	17,3
MANO	4	6%	70	17,5
BACINO ADDOME	0	0%	0	0,0
ANCA GAMBA COSCIA	5	7%	31	6,2
PIEDE	3	4%	27	9,0
GINOCCHIO CAVIGLIA	8	11%	78	9,8
SEDI MULTIPLE	0	0%	0	0,0
SCROTO TESTICOLI	0	0%	0	0,0
IMPRECISATA	0	0%	0	0,0
TOTALE	71	100%	670	9,4

Questi valori sono già compresi nei totali "industria - artigianato"

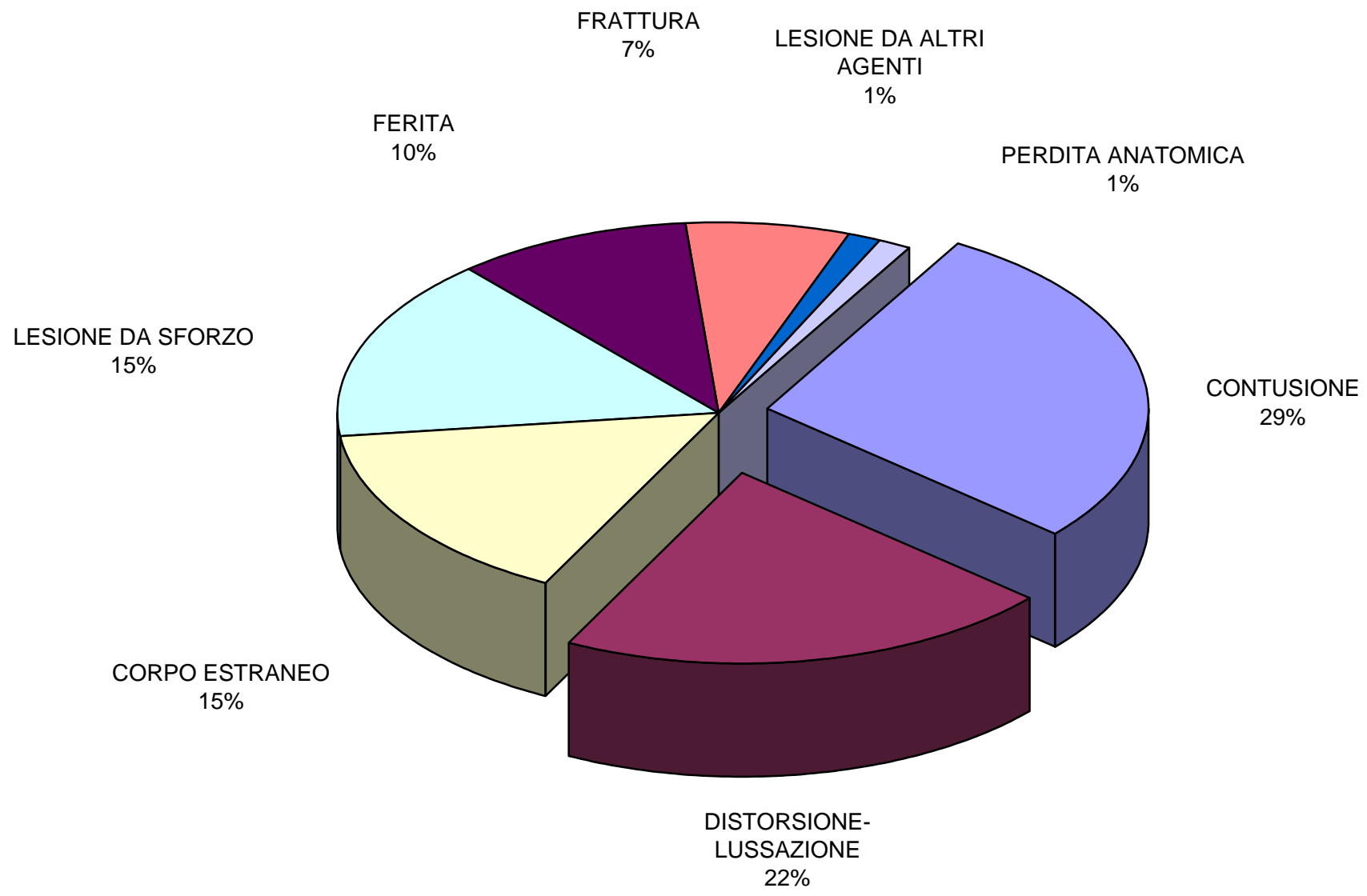


COMPARTO EDILE LAVORATORI IMMIGRATI

DISTRIBUZIONE INFORTUNI SECONDO LA NATURA - ANNO 2006

NATURA INFORTUNI	INFORTUNI		ASSENZA	DURATA MEDIA
	N°	%	GG.	GG.
CONTUSIONE	20	29%	177	8,9
DISTORSIONE-LUSSAZIONE	15	22%	145	9,7
CORPO ESTRANEO	11	15%	35	3,2
LESIONE DA SFORZO	11	15%	84	7,6
FERITA	7	10%	76	10,9
FRATTURA	5	7%	128	25,6
LESIONE DA ALTRI AGENTI	1	1%	10	10,0
PERDITA ANATOMICA	1	1%	15	15,0
TOTALE	71	100%	670	9,4

Questi valori sono già compresi nei totali "industria - artigianato"



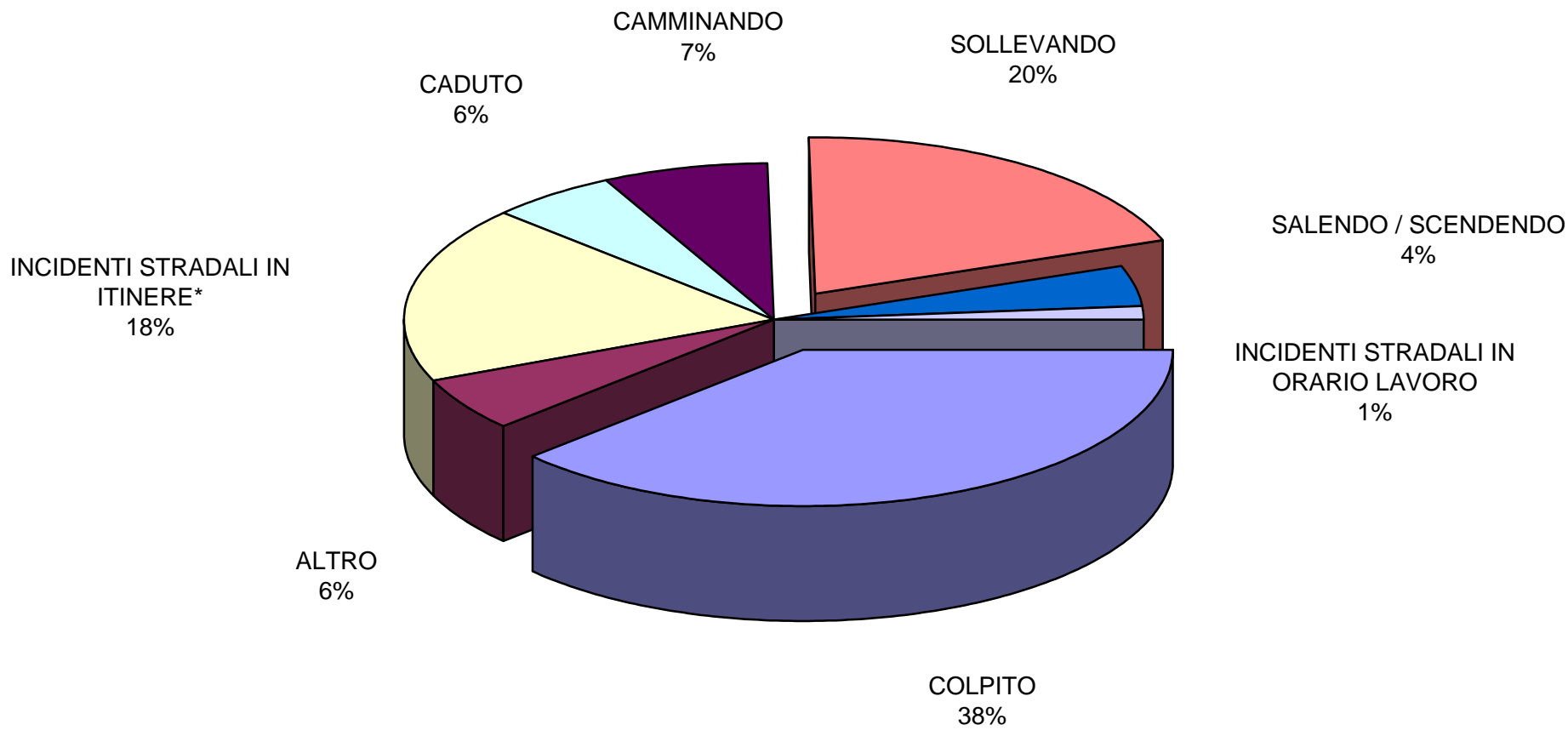
COMPARTO EDILE LAVORATORI IMMIGRATI

DISTRIBUZIONE INFORTUNI SECONDO LA FORMA - ANNO 2006

FORMA	INFORTUNI		ASSENZA	DURATA MEDIA
	N°	%	GG.	GG.
COLPITO	27	38%	202	7,5
ALTRO	4	6%	17	4,3
INCIDENTI STRADALI IN ITINERE*	13	18%	149	11,5
CADUTO	4	6%	88	22,0
CAMMINANDO	5	7%	70	14,0
SOLLEVANDO	14	20%	107	7,6
SALENDO / SCENDENDO	3	4%	22	7,3
INCIDENTI STRADALI IN ORARIO LAVORO	1	1%	15	15,0
SCHIACCIATO	0	0%	0	0,0
TOTALE	71	100%	670	9,4

* Gli incidenti stradali in itinere comprendono gli infortuni avvenuti nel percorso casa-lavoro o viceversa.

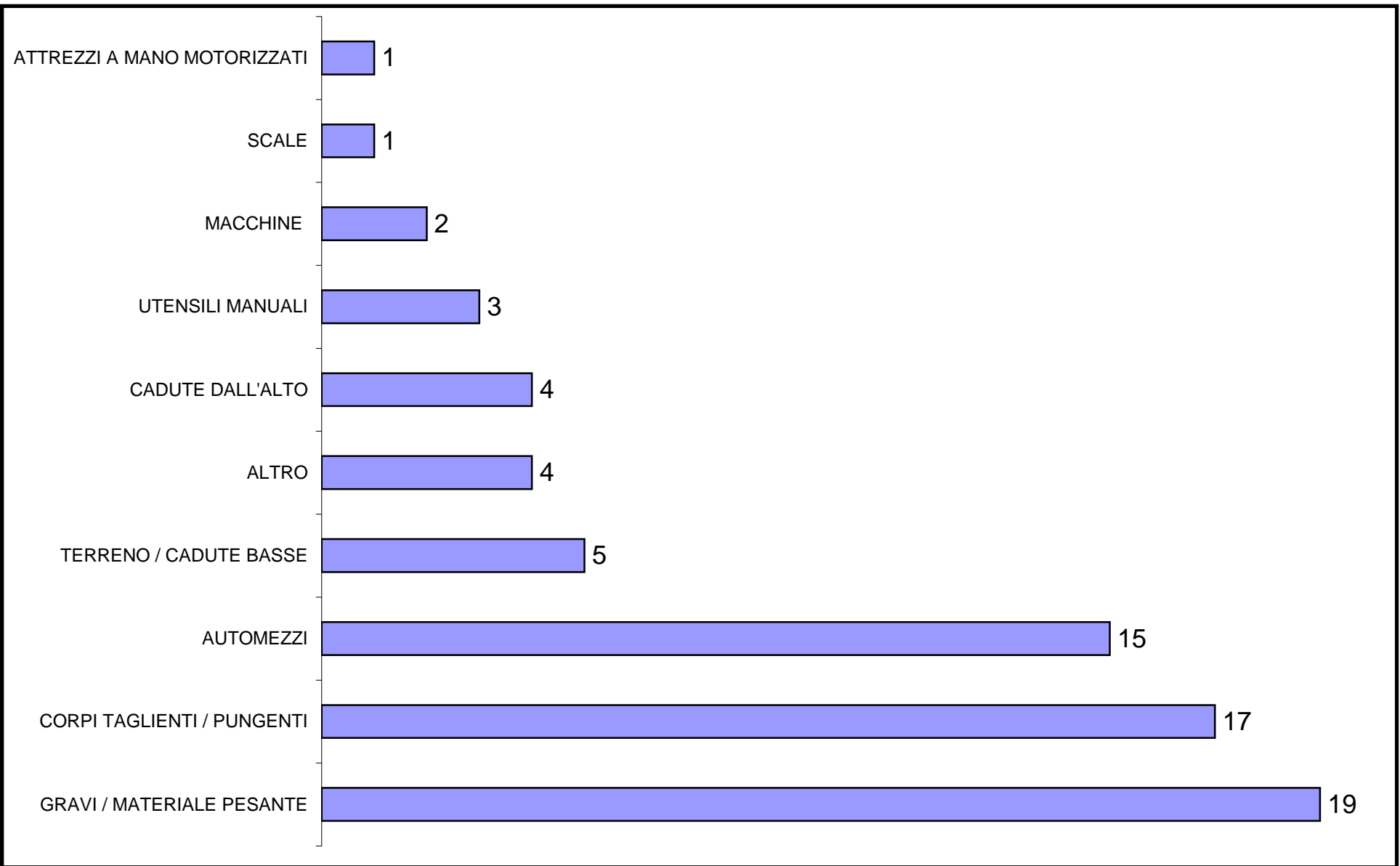
La tabella mostra la forma, ovvero "il modo" in cui è avvenuto l'infortunio. La voce "colpito", generica, non dice molto se considerata separatamente dall'agente (che può essere tanto un macchinario quanto un granello di polvere). Più significativa la voce "salendo/scendendo" che indica una attività precisa. L'interpretazione più efficace di questa tabella è possibile solo incrociandola con la tabella seguente.



COMPARTO EDILE LAVORATORI IMMIGRATI

DISTRIBUZIONE INFORTUNI SECONDO L'AGENTE - ANNO 2006

AGENTE	INFORTUNI		ASSENZA GG.	DURATA MEDIA GG.
	N°	%		
GRAVI / MATERIALE PESANTE	19	27%	154	8,1
CORPI TAGLIANTI / PUNGENTI	17	24%	82	4,8
AUTOMEZZI	15	21%	169	11,3
TERRENO / CADUTE BASSE	5	7%	70	14,0
ALTRO	4	6%	17	4,3
CADUTE DALL'ALTO	4	6%	88	22,0
UTENSILI MANUALI	3	4%	23	7,7
MACCHINE	2	3%	17	8,5
SCALE	1	1%	10	10,0
ATTREZZI A MANO MOTORIZZATI	1	1%	40	40,0
TOTALE	71	100%	670	9,4



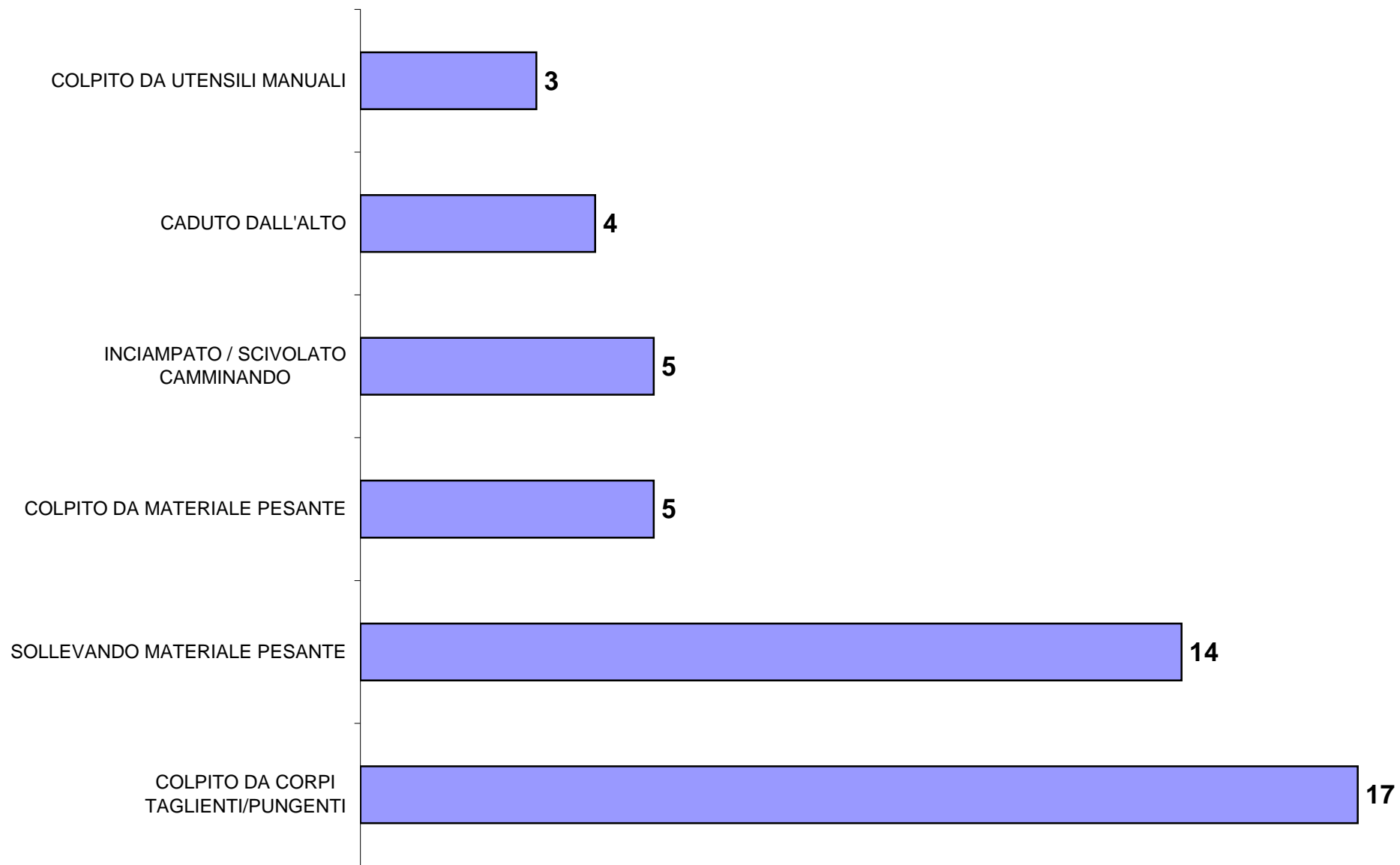
COMPARTO EDILE LAVORATORI IMMIGRATI

EVENTI PIU' GRAVI E FREQUENTI ORDINATI PER COPPIA "FORMA-AGENTE"

COPPIA FORMA - AGENTE PIU' RICORRENTI O PIU' GRAVI	INFORTUNI		ASSENZA	DURATA MEDIA
	N°	%	GG.	GG.
COLPITO DA CORPI TAGLIENTI/PUNGENTI	17	35%	82	4,8
SOLLEVANDO MATERIALE PESANTE	14	29%	107	7,6
COLPITO DA MATERIALE PESANTE	5	11%	47	9,4
INCIAMPATO / SCIVOLATO CAMMINANDO	5	11%	70	14,0
CADUTO DALL'ALTO	4	8%	88	22,0
COLPITO DA UTENSILI MANUALI	3	6%	23	7,7
TOTALE INFORTUNI CONSIDERATI	48	100%	417	8,7

La tabella associa le forme e gli agenti degli infortuni più ricorrenti e/o più gravi; permette cioè di individuare quali sono le operazioni più rischiose (ad es. "salendo/scendendo/caduto da scale e "caduto dall'alto").

Il numero totale degli infortuni è **71**. La differenza tra il numero totale ed il numero di quelli considerati nella elaborazione grafica è riferibile a modalità di accadimento molto frazionate o di minor gravità.

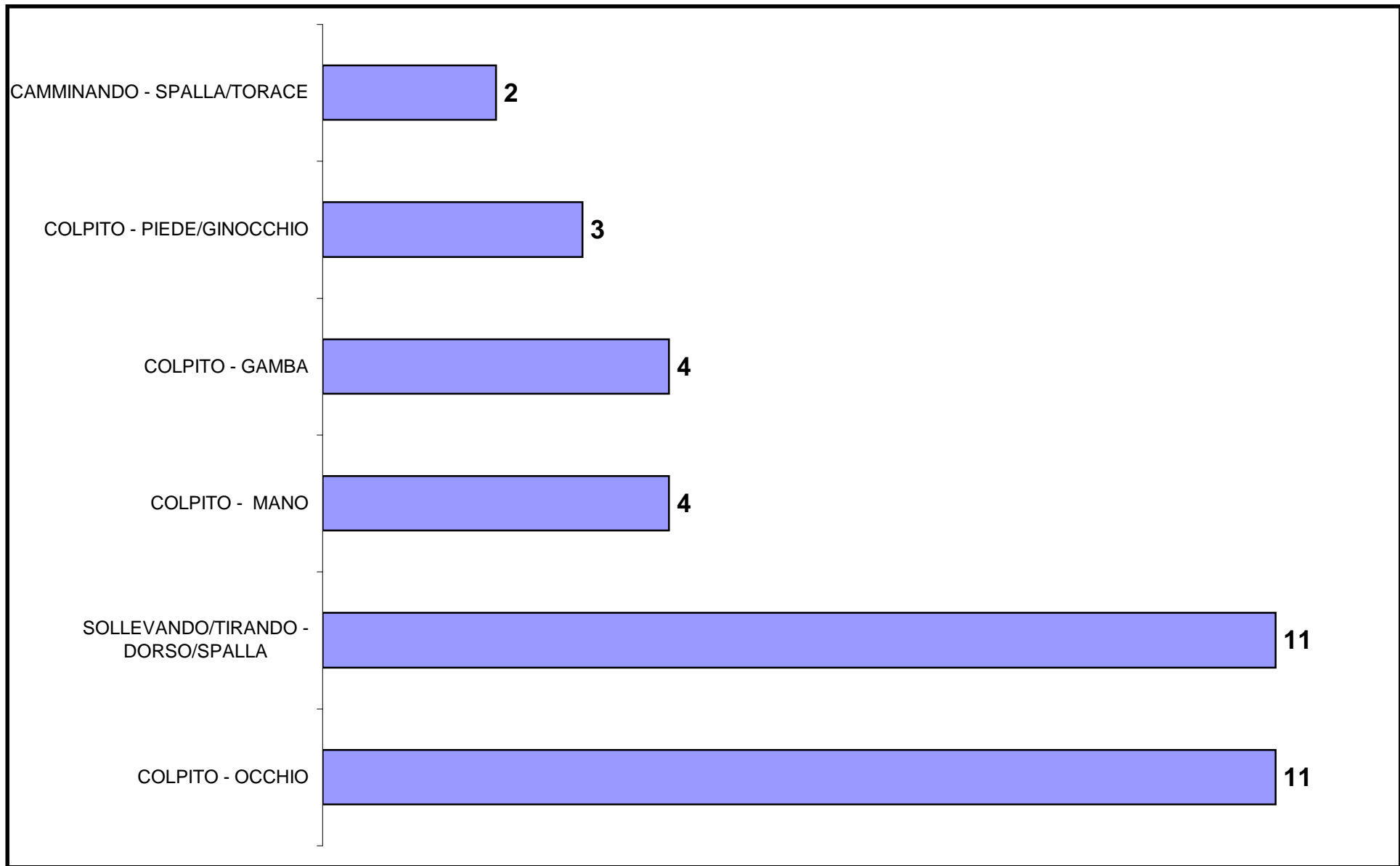


COMPARTO EDILE LAVORATORI IMMIGRATI

EVENTI PIU' GRAVI E FREQUENTI ORDINATI PER COPPIA "FORMA-SEDE"

COPPIA FORMA - SEDE PIU' RICORRENTI O PIU' GRAVI	INFORTUNI		ASSENZA	DURATA MEDIA
	N°	%	GG.	GG.
COLPITO - OCCHIO	11	30%	35	3,2
SOLLEVANDO/TIRANDO - DORSO/SPALLA	11	30%	87	7,9
COLPITO - MANO	4	11%	70	17,5
COLPITO - GAMBA	4	11%	24	6,0
COLPITO - PIEDE/GINOCCHIO	3	8%	27	9,0
CAMMINANDO - SPALLA/TORACE	2	5%	28	14,0
CADUTO - DORSO/SPALLA	2	5%	45	22,5
TOTALE INFORTUNI CONSIDERATI	37	100%	316	8,5

Il numero totale degli infortuni è **71**. La differenza tra il numero totale ed il numero di quelli considerati nella elaborazione grafica è riferibile a modalità di accadimento molto frazionate e di minor gravità



COMPARTO EDILE LAVORATORI IMMIGRATI

EVENTI PIU' GRAVI E FREQUENTI ORDINATI PER COPPIA "AGENTE-SEDE"

COPPIA AGENTE - SEDE PIU' RICORRENTI O PIU' GRAVI	INFORTUNI		ASSENZA	DURATA MEDIA
	N°	%	GG.	GG.
CORPI TAGLIENTI/PUNGENTI - OCCHIO	11	33%	35	3,2
MATERIALE PESANTE - DORSO/TORACE	10	31%	77	7,7
CORPI TAGLIENTI/PUNGENTI - GAMBA	3	9%	21	7,0
MATERIALE PESANTE - POLSO	2	6%	14	7,0
MATERIALE PESANTE - BRACCIO	2	6%	20	10,0
CADUTE BASSE - SPALLA/TORACE	2	6%	28	14,0
CADUTE DALL'ALTO - DORSO/SPALLA	2	6%	45	22,5
ATTREZZI A MANO MOTORIZZATI - MANO	1	3%	40	40,0
TOTALE INFORTUNI CONSIDERATI	33	100%	280	8,5

Il numero totale degli infortuni è **71**. La differenza tra il numero totale ed il numero di quelli considerati nella elaborazione grafica è riferibile a modalità di accadimento molto frazionate e di minor gravità

