

## INTERVENTO DI MANUTENZIONE STRAORDINARIA REPARTO DI GERIATRIA E LUNGODEGENZA OSPEDALE DI IMOLA

OSPEDALE "SANTA MARIA DELLA SCALETTA" - VIA MONTERICCO n°4 - 40026 IMOLA (BO)

Oggetto elaborato

**PROGETTO ESECUTIVO  
REPARTO LUNGODEGENZA**

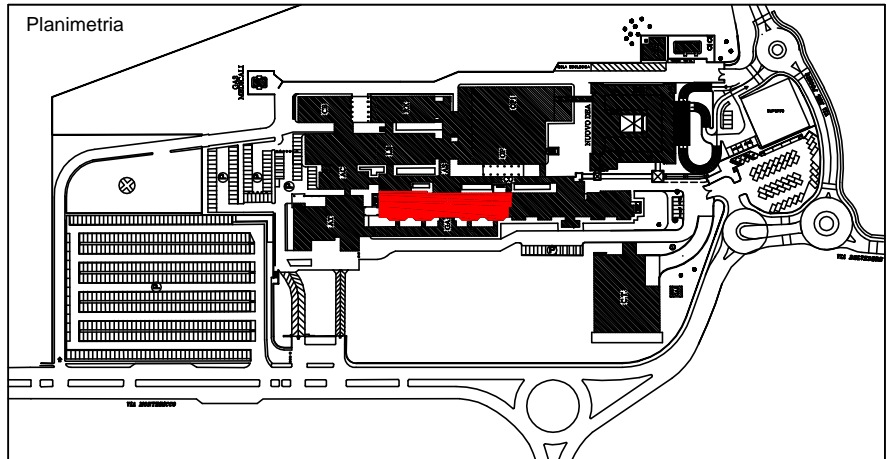
**DG2 - 2° STRALCIO**

**ELETTRICO**

**TIPICO CENTRALINO PER  
ALLARME GAS MEDICALI**

**SCHEMA ELETTR. UNIFILARE**

Planimetria



il Direttore Generale  
Dott.ssa Maria Lazzarato

il Direttore Sanitario  
Dott. G. Spagnoli

il Direttore Amministrativo  
Dott. M. Mingozzi

il Responsabile dell' U.O.P.T.I.  
Dott. Ing. D. A. Faiello

**Responsabile del Procedimento:**  
Dott. Ing. Francesco Ferrari

**Direttore dei Lavori:**  
Dott. Ing. D. Alessandro Faiello

**Coordinatore della Sicurezza:**  
Geom. Mario Castaldi

**Ufficio Direzione Lavori:**  
Geom. Daniela Righini  
Per. Ind. Valentino Arcolani  
Per. Ind. Marco Orsi

**Impresa**

**Progettista Opere Edili:**  
Dott. Ing. D. Alessandro Faiello  
Geom. Daniela Righini

**Progettisti Impianti Elettrici:**  
Per. Ind. Valentino Arcolani

**Progettisti Impianti Meccanici:**  
Per.Ind. Marco Orsi

**Gruppo di lavoro UOPTI:**  
Dott. Ing. S. Scala  
Dott. Ing. Jr. L. Campomori  
Per. Ind. A. Cagnani

Elaborato n.  
**E2.07** DS\OCN\006\E2.07

Progetto/attività n. P/14/13	gara n.	direzione lavori n.	Scala -	Data Marzo 2014
---------------------------------	---------	---------------------	------------	--------------------

revisione 1	data	revisione 5	data
revisione 2	data	revisione 6	data
revisione 3	data	revisione 7	data
revisione 4	data	revisione 8	data

Targa quadro conforme alla norma CEI 17-13  
(da compilare a cura del fornitore)

*Costruttore*

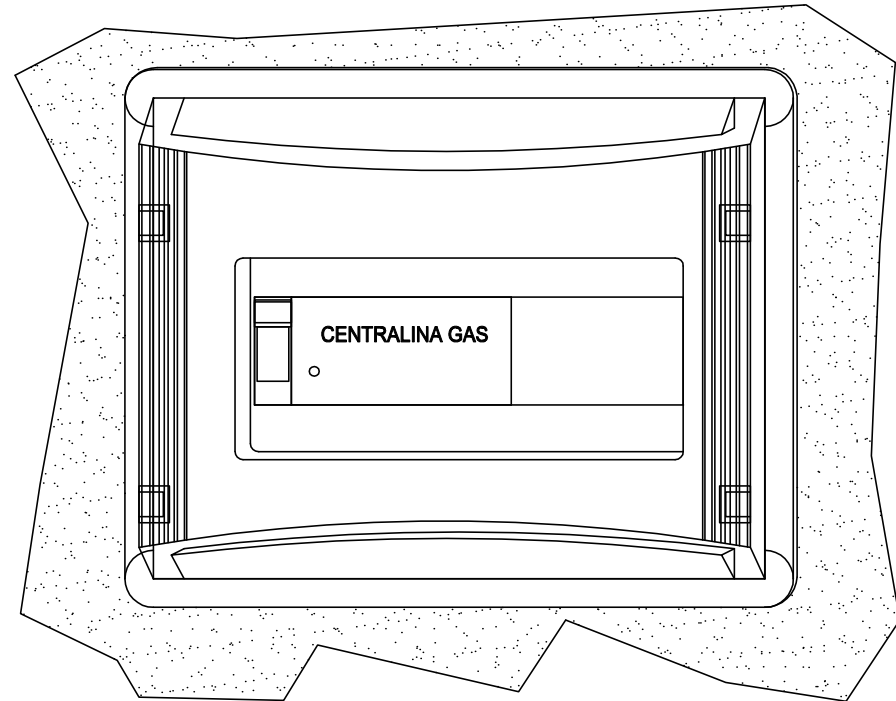
(nome o marchio di fabbrica del costruttore)



(marchatura CE)

DENOMINAZIONE: CENTRALINO ALLARME GAS M.  
 SIGLA: CAGM  
 PROVENIENZA: OG2 3P  
 NUMERO DI SERIE O MATRICOLA: .....  
 TENSIONE NOMINALE: 230 V  
 NUMERO DELLE FASI: 1+N  
 FREQUENZA: 50 Hz  
 TENSIONE DEI CIRCUITI AUSILIARI DI COMANDO E SEGNALAZIONE: - V  
 CORRENTE A PIENO CARICO (corrente nominale del quadro): 4 A  
 CORRENTE NOMINALE DI CORTOCIRCUITO CONDIZIONATA TRIFASE Icc: < 4,5 kA  
 CORRENTE NOMINALE DI CORTOCIRCUITO CONDIZIONATA MONOFASE Icc: < 4,5 kA  
 NUMERO DELLO SCHEMA ELETTTRICO: E2.07

12 MODULI



La targa dovrà essere rivettata ben in vista sul fronte del quadro.  
 La targa dovrà essere metallica con i riferimenti normativi serigrafati.  
 I dati caratteristici di ogni quadro dovranno essere riportati mediante punzonatura negli appositi spazi.

**NOTE:**

- LE DIMENSIONI RIPORTATE SONO PURAMENTE INDICATIVE
- LA DITTA INSTALLATRICE, NELLA VALUTAZIONE ECONOMICA, DOVRA' ATTENERSI ALL'ACQUISTO DI MATERIALE FACENDO LE SUE ECCEZIONI IN VARIANTE RIFERENDOSI PERO' AD APPARECCHIATURE DI EQUIVALENTI CARATTERISTICHE E CHE DOVRANNO ESSERE ACCETTATE DALLA DIREZIONE LAVORI
- IL DIMENSIONAMENTO DEL QUADRO AL FINE DEL CALCOLO DELLA SOVRATEMPERATURA E' A CURA DEL QUADRISTA, COME PURE LA NUMERAZIONE DEI COMPONENTI DEL QUADRO, IN QUANTO I FILI E I MORSETTI HANNO UNA NUMERAZIONE INDICATIVA NELLO SCHEMA
- SARÀ A CURA DELLA DITTA INSTALLATRICE RICONSEGNARE GLI ELABORATI GRAFICI, RIPORTANTI IN MODO CHIARO E COMPRESIBILE LE EVENTUALI MODIFICHE E NUMERAZIONI CORRETTE, AL FINE DI POTERNE REDIGERE L'AS-BUILT.

**DATI IDENTIFICATIVI DEL QUADRO**

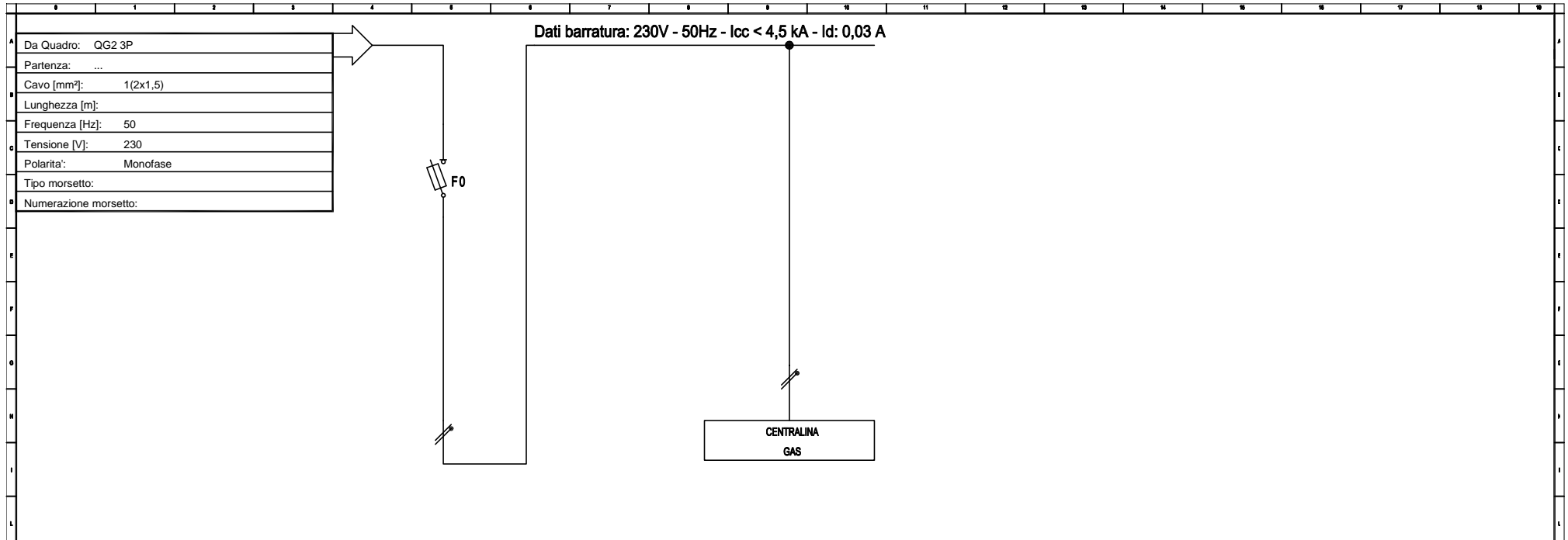
TIPO DI QUADRO: CENTRALINO  
 NORMA DI RIFERIMENTO: CEI 23-48 23-49 23-81  
 TENSIONE NOMINALE (V): 230  
 CORRENTE NOMINALE SBARRE (A): 4  
 CORRENTE NOMINALE AMMISSIBILE x 1s (kA): --  
 CORRENTE DI PICCO (kA): --  
 ALTEZZA (mm): 264  
 LARGHEZZA (mm): 328  
 PROFONDITA' (mm): 115  
 GRADO DI PROTEZIONE: IP40  
 FORMA COSTRUTTIVA: VEDI DISEGNO  
 COLORE INVOLUCRO: --  
 TIPO DI PORTA: TRASPARENTE  
 ACCESSIBILITA': ANTERIORE

Non è permesso consegnare a terzi o riprodurre questo documento, né utilizzare il contenuto o renderlo comunque a terzi senza la nostra autorizzazione esplicita. Ogni informazione comporta il risarcimento dei danni subiti. È fatta riserva di tutti i diritti derivanti da brevetti o modelli.

Data: MARZO 2014		Impianto: RISTRUTTURAZIONE 3° PIANO			
Disegn.: <i>Campanoni</i>		Note:			
Contr.: <i>Arcolani</i>		SERVIZIO SANITARIO REGIONALE EMILIA-ROMAGNA Azienda Unità Sanitaria Locale di Imola Viale Amendola n.2 - 40028 Imola (BO) U.O. PATRIMONIO E TECNOLOGIE IMPIANTISTICHE Piazzale Giovanni dalle Bande Nere 11 - 40028 Imola (BO) Tel. 0542 694425 - Fax 0542 694455 - email <a href="mailto:esig@gest.imola.it">esig@gest.imola.it</a>			
Nr.	Data	Descrizione	Dis.	Contr.	Visto: <i>Paolillo</i>

CENTRALINO ALLARME GAS MEDICALI - TIPICO			
FRONTE QUADRO			
Nome File:	Committente:	Foglio:	Di:
E2_07_CENTR_GAS.dwg		2	3
Nt. Disegno:		E2.07	

Non e' permesso consegnare a terzi o riprodurre questo documento, né utilizzare il contenuto o renderlo comunque a terzi senza la nostra autorizzazione esplicita. Ogni infrazione comporta il risarcimento dei danni subiti. E' fatta riserva di tutti i diritti da inventi o modelli.



Dati barratura: 230V - 50Hz - lcc < 4,5 kA - Id: 0,03 A

Sigla utenza								
Descrizione		FUSIBILE GENERALE						
POTENZA CONTEMPORANEA	[kW]	0,18						
CORRENTE (lb)	[A]	0,866						
CosFi		0,9						
COEFF. DI CONTEMPORANEITA'	[%]	100						
SCHEMA FUNZIONALE								
PROTEZIONE	MARCA	BTICINO						
	MODELLO	F321N						
	Esecuzione							
	TIPO							
	In	[A]	4					
	Poli		1P x 4 +N					
P.d.l.	[kA]	100						
I differenziale	[A]	-						
DISTRIBUZIONE		Monofase						
CONTATTORE TIPO								
RELE' TERMICO								
VOLTMETRO / AMPEROMETRO								
LINEA	Sigla							
	Lunghezza	[m]	-					
	POSA		-					
	Sezione	[mmq]	-					
	Portata (Iz)	[A]	-					

Data: MARZO 2014					Impianto: RISTRUTTURAZIONE 3° PIANO					CENTRALINO ALLARME GAS MEDICALI - TIPICO									
Disegn.: <i>Campomori</i>					Note:					SCHEMA ELETTRICO UNIFILARE									
Contr.: <i>Arcofani</i>					U.O. PATRIMONIO E TECNOLOGIE IMPIANTISTICHE P.lezzale Giovanni dalle Bande Nere 11 - 40138 Imola (BO) Tel. 0542 804426 - Fax 0542 804489 - email <a href="mailto:sest@gest.imola.bo.it">sest@gest.imola.bo.it</a>					Nome File: E2_07_CENTR_GAS.dwg		Committente:		Foglio: 3		Di: 3		Nr. Disegno: E2.07	
Nr.	Data	Descrizione	Dis.	Contr.	Visto:	<i>Scivella</i>													