

**SERVIZIO SANITARIO REGIONALE
EMILIA-ROMANA
Azienda Unità Sanitaria Locale di Imola**

Viale Amendola n.2 - 40026 Imola (BO)

U.O. PATRIMONIO E TECNOLOGIE IMPIANTISTICHE

Piazzale Giovanni dalle Bande Nere 11 - 40026 Imola (BO)

Tel. 0542 604425 - Fax 0452 604405 - email sat@ausl.imola.bo.it

LAVORI DI MANUTENZIONE AGLI IMPIANTI ELETTRICI ED ELETTRONICI DEGLI IMMOBILI DELL'AZIENDA USL DI IMOLA

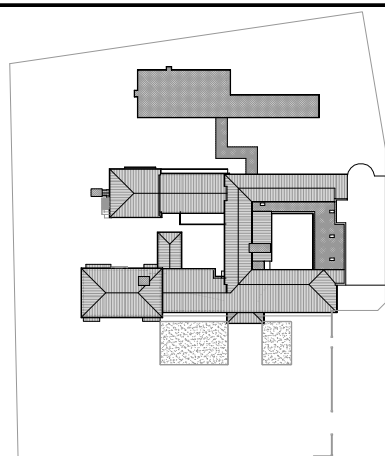
Oggetto elaborato

**PROGETTO ESECUTIVO
IMPIANTI ELETTRICI
STATO DI PROGETTO**

**PLESSO "SILVIO ALVISI"
IMOLA (BO)**

**SOSTITUZIONE IMPIANTO
RIFASAMENTO**

Planimetria



il Direttore Generale

Dott.ssa Maria Lazzarato

il Direttore Sanitario

Dott. A. Rossi

il Direttore Amministrativo

Dott. M. Mingozzi

il Responsabile dell' U.O.P.T.I.

Dott. Ing. D. A. Faiello

Responsabile del Procedimento:
Ing. Francesco Ferrari

Direttore dei Lavori:
Per. Ind. Valentino Arcolani

Coordinatore della Sicurezza:
Geom. Mario Castaldi

Ufficio Direzione Lavori:
Per. Ind. Paolo Drei

Progettisti:
- Impianti elettrici:
Per. Ind. Valentino Arcolani
Per. Ind. Paolo Drei

Elaborato n.

E10.1

Progetto/attività n.

M02/15

gara n.

25/15

direzione lavori n.

Scala

1:500

Data

Maggio 2015

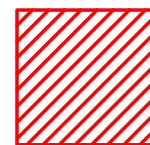
revisione 1	data
revisione 2	data
revisione 3	data
revisione 4	data

revisione 5	data
revisione 6	data
revisione 7	data
revisione 8	data

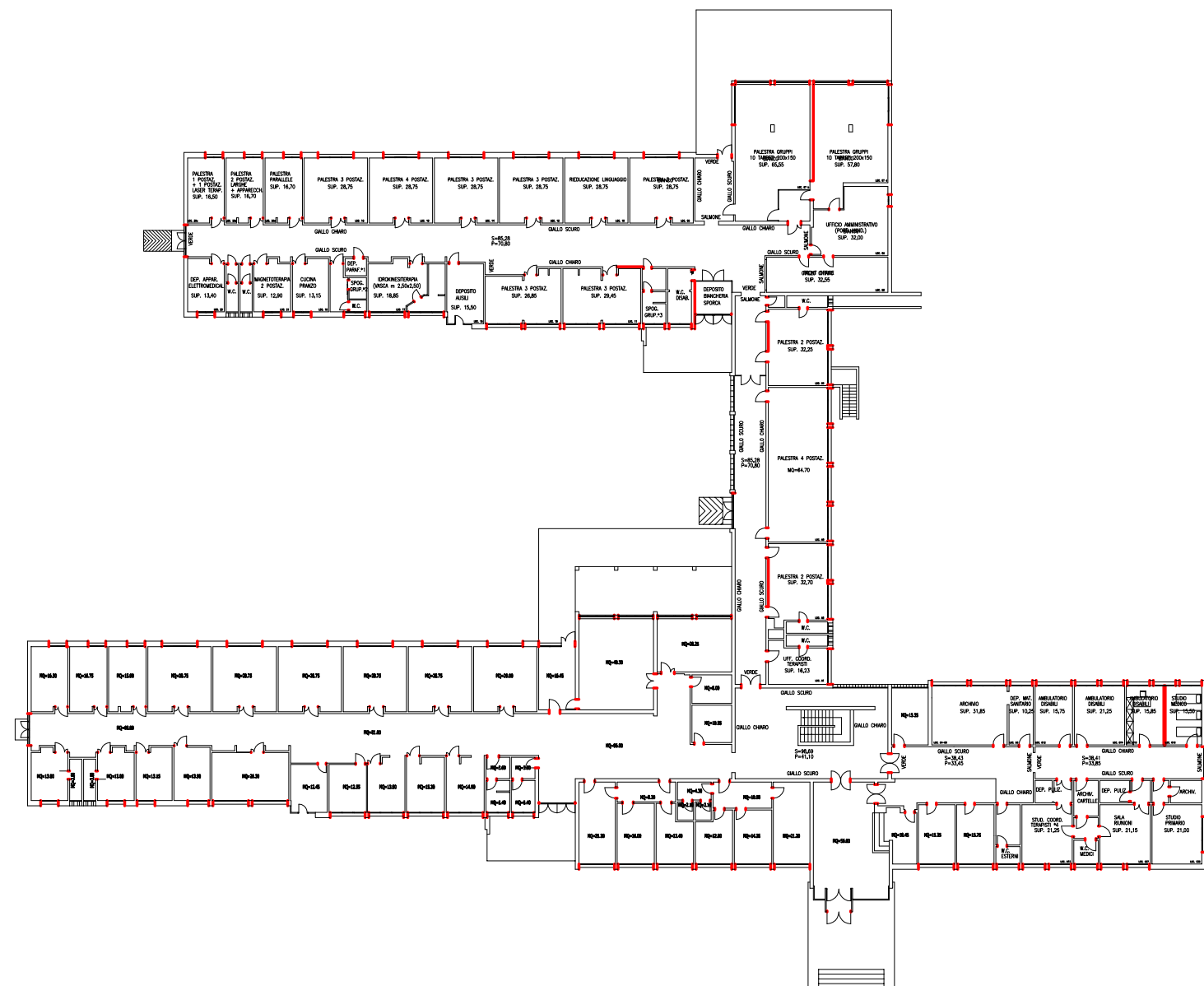
Sostituzione impianto di rifasamento esistente con RIFASATORE AUTOMATICO MEDIO CONTENUTO ARMONICO 1kvar - G3E B50 31kvar.

Completo di fornitura e posa in opera di:

- n° 1 interruttore automatico magnetotermico differenziale 4x80 A 15 kA Id 0,03 A da aggiungere sul quadro generale di ricezione esistente;
 - linea di alimentazione dal quadro generale di distribuzione al quadro rifasamento realizzata con cavo multipolare flessibile isolato in HEPR di qualità G7, guaina esterna in materiale termoplastico di qualità G7 tipo FG7OR 0,6/1 KV, (CEI-UNEL 35375 e 35377) non propaganti l'incendio. Nella formazione: 4G25 mmq posa entro passerelle, tubazione incassata, canale pvc a parete.
- Completa di formazione di teste al cavo in partenza ed in arrivo.



PUNTO DI CONSEGNA BT HERA



PIANTA PIANO TERRA - SCALA 1:500