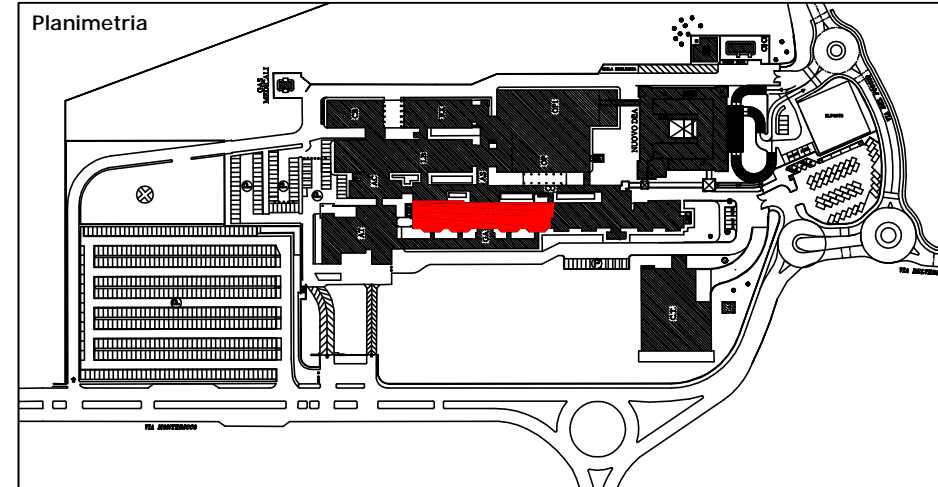


**INTERVENTO DI MANUTENZIONE STRAORDINARIA  
REPARTO DI GERIATRIA E LUNGODEGENZA  
OSPEDALE "SANTA MARIA DELLA SCALETTA" - VIA MONTERICCO n°4 - 40026 IMOLA (BO)**

Oggetto elaborato  
**PROGETTO ESECUTIVO  
REPARTO LUNGODEGENZA**

**DG2 - 2° STRALCIO  
ELETTRICO**

**PIANTA PIANO TERZO  
DISEGNO DI INSTALLAZIONE  
ALIMENTAZIONI E DORSALI**



Il Direttore Generale: Dott.ssa Maria Lazzarato  
Il Direttore Sanitario: Dott. G. Spagnoli  
Il Direttore Amministrativo: Dott. M. Mingozzi  
Il Responsabile dell'U.O.P.T.I.: Dott. Ing. D. A. Faiello

Responsabile del Procedimento:  
Dott. Ing. Francesco Ferrari  
Direttore dei Lavori:  
Dott. Ing. D. Alessandro Faiello  
Coordinatore della Sicurezza:  
Geom. Mario Castaldi  
Ufficio Direzione Lavori:  
Geom. Daniela Righini  
Per. Ind. Valentino Arcolani  
Per. Ind. Marco Orsi

Impresa

Progettista Opere Edili:  
Dott. Ing. D. Alessandro Faiello  
Geom. Daniela Righini  
Progettisti Impianti Elettrici:  
Per. Ind. Valentino Arcolani  
Progettisti Impianti Meccanici:  
Per. Ind. Marco Orsi  
Gruppo di lavoro UOPTI:  
Dott. Ing. S. Scala  
Dott. Ing. Jr. L. Campomori  
Per. Ind. A. Cagnani

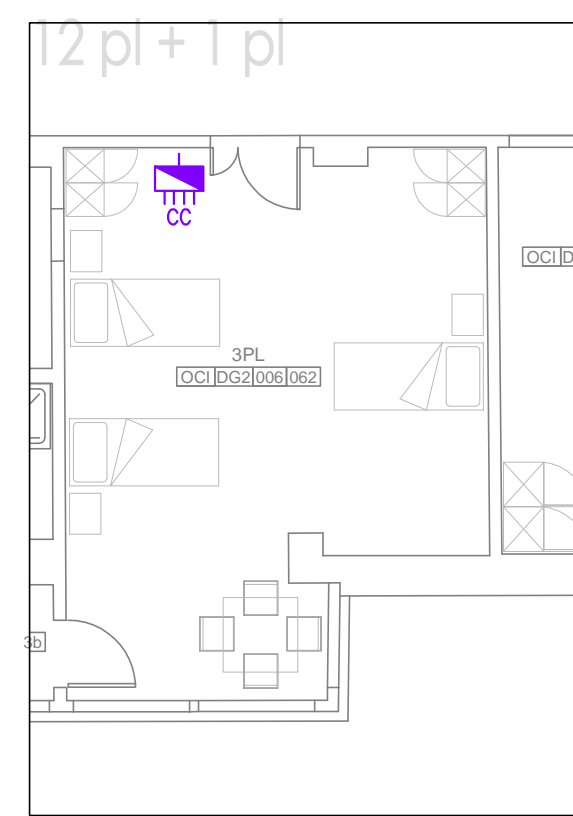
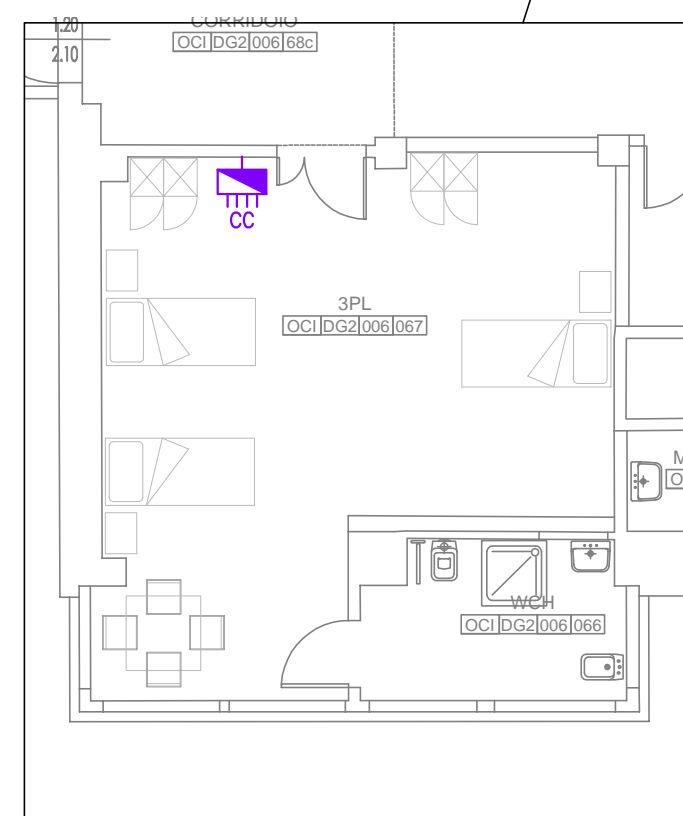
Elaborato n. **E2.21** DS/OCN/006/E2.21

Progetto/attività n. **P/14/13** gara n. direzione lavori n. Scala **1:100** Data **Marzo 2014**

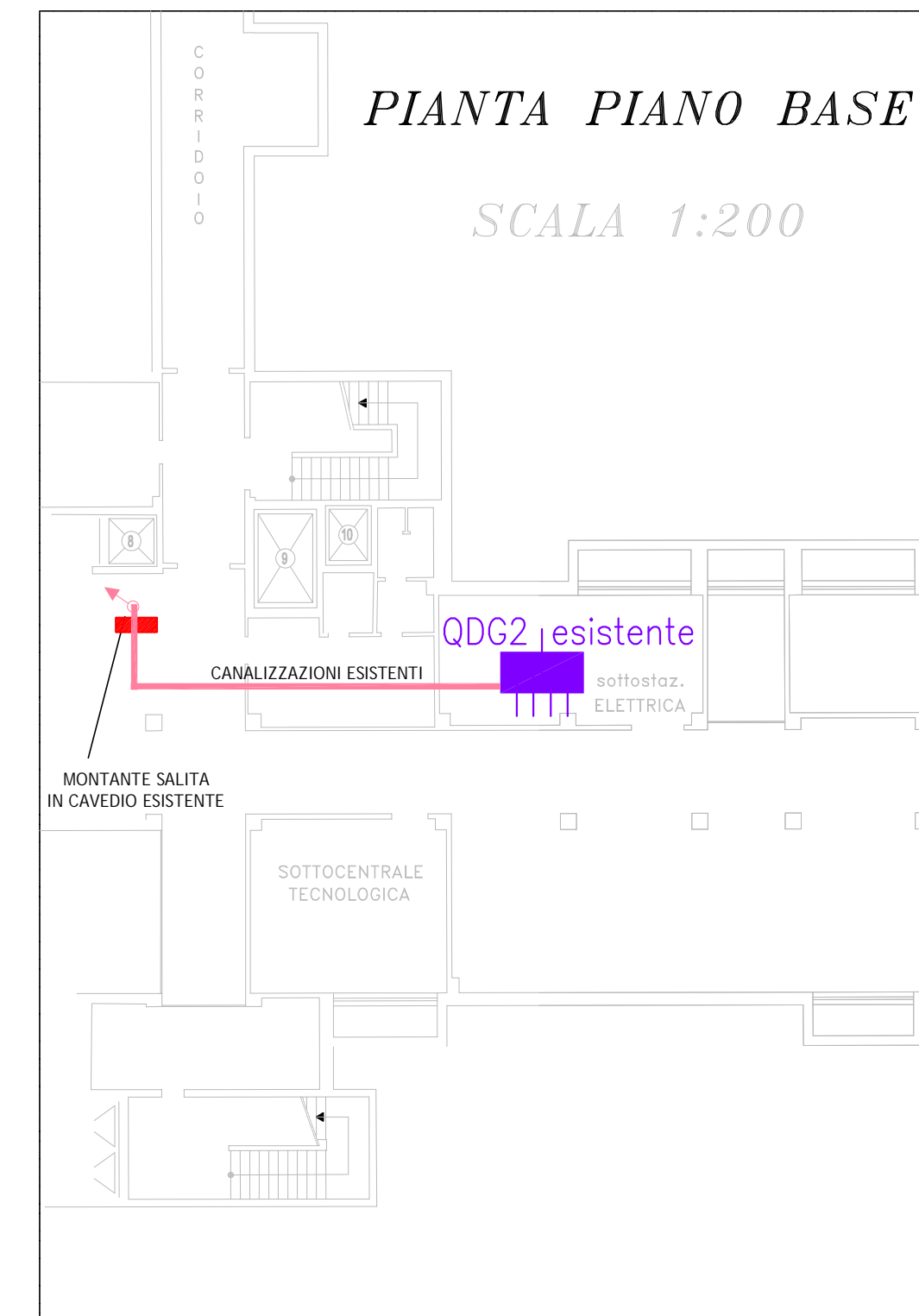
revisione 1	data	revisione 5	data
revisione 2	data	revisione 6	data
revisione 3	data	revisione 7	data
revisione 4	data	revisione 8	data

POSIZ. ARCHIVO: P:\progetti\UOPTI\terzo\1413\progetti-attuali\2013\g1413\_L001\_ARCH2\_Gar-Lungo\ProgettiEsecutivo

**IMPIANTI DA REALIZZARE COME DA DESTINAZIONE FINALE**



**IMPIANTI DA REALIZZARE COME DA DESTINAZIONE FINALE**



**LEGENDA DORSALI**

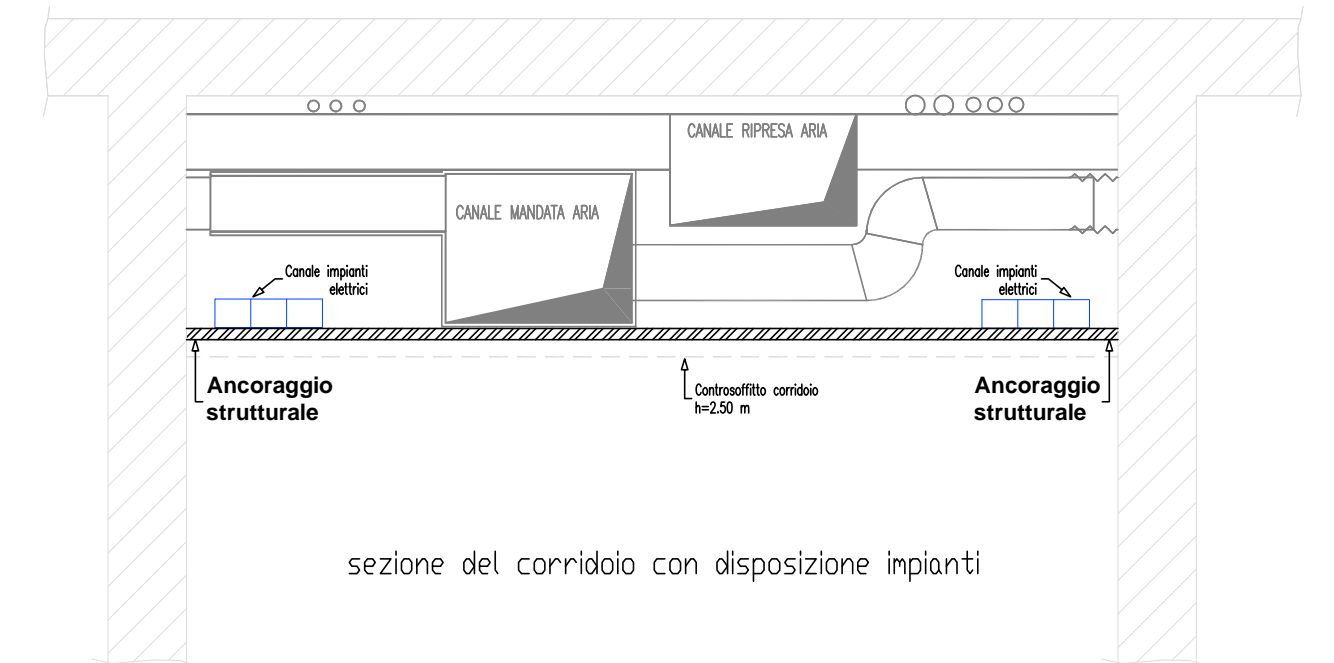
	QUADRO ELETTRICO DI REPARTO
	CENTRALINO ELETTRICO DI CAMERA
	CANALE A PIU' SCOMPARTI
	SETTO TAGLIAFUOCO REI 120
	SCATOLA DI DERIVAZIONE A 2 SCOMPARTI PER IMPIANTO DI ENERGIA
	SCATOLA DI DERIVAZIONE SOPRA CONTROSOFFITTO PER IMPIANTO DI ILLUMINAZIONE DI SICUREZZA
	SCATOLA DI DERIVAZIONE PER IMPIANTO DATI - FONIA
	SCATOLA DI DERIVAZIONE PER IMPIANTO ANTENNA TV
	SCATOLA DI DERIVAZIONE PER IMPIANTO CHIAMATA INFERMIERI
	SCATOLA DI DERIVAZIONE PER IMPIANTO DI DIFFUSIONE SONORA
	SCATOLA DI DERIVAZIONE PER IMPIANTO DI RIVELAZIONE INCENDI
	SCATOLA DI DERIVAZIONE PER IMPIANTO CONTROLLO PORTE

x = DIMENSIONI SCATOLA IN mm:  
A=150x100 B=200x150 C=300x150 D=400x150 CIRCA

**PARTICOLARI FISSAGGIO CANALIZZAZIONI PRINCIPALI PER RIDURRE RISCHIO SISMICO**

**ANCORAGGI CANALIZZAZIONI**

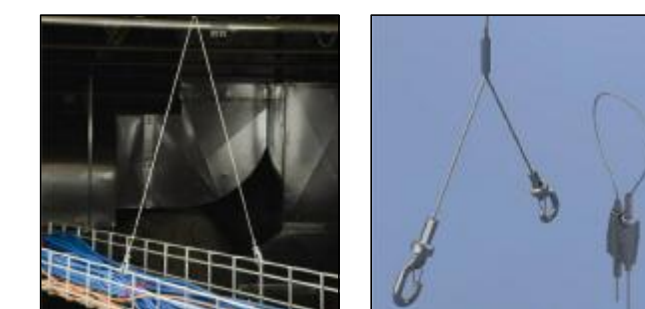
Le canalizzazioni elettriche dovranno essere fissate agli ancoraggi strutturali già previsti per gli impianti meccanici e tecnologici. La' dove non presenti si dovranno prevedere ancoraggi supplementari con cavetti in acciaio



**Opere di fissaggio componenti ed elementi non strutturali necessari a ridurre il rischio sismico**

Occorre prevedere ed adottare tutti gli accorgimenti tecnici necessari a ridurre il rischio sismico derivante dalla vulnerabilità degli elementi non strutturali. Tutte le canalizzazioni dovranno essere provviste di ancoraggi alla struttura edile eseguite con materiali certificati dal costruttore secondo linee guida europee ETAG 001 allegato E per la categoria sismica ETA C2. Lo staffaggio sarà composto da binari opportunamente dimensionati di lunghezza pari alla larghezza del corridoio, fissati alle pareti verticali dello stesso con piastre. Gli impianti verranno fissati o appesi, utilizzando gli accessori dello staffaggio. La distanza tra i sostegni principali sarà di 2,5 m e comunque sempre inferiore ai 3 m. Anche per gli staffaggi secondari saranno utilizzati gli stessi componenti. Ancoraggi conformi a linee guida ETAC001 Allegato E per edifici di categoria sismica ETA C2, completo di progettazione e certificazione.

**ANCORAGGI SUPPLEMENTARI DA POSARSI OVE NON PRESENTI GLI ANCORAGGI STRUTTURALI DEGLI IMPIANTI TECNOLOGICI**



**INTERRUZIONE PASSERELLA IN CORRISPONDENZA DI UN GIUNTO STRUTTURALE**

