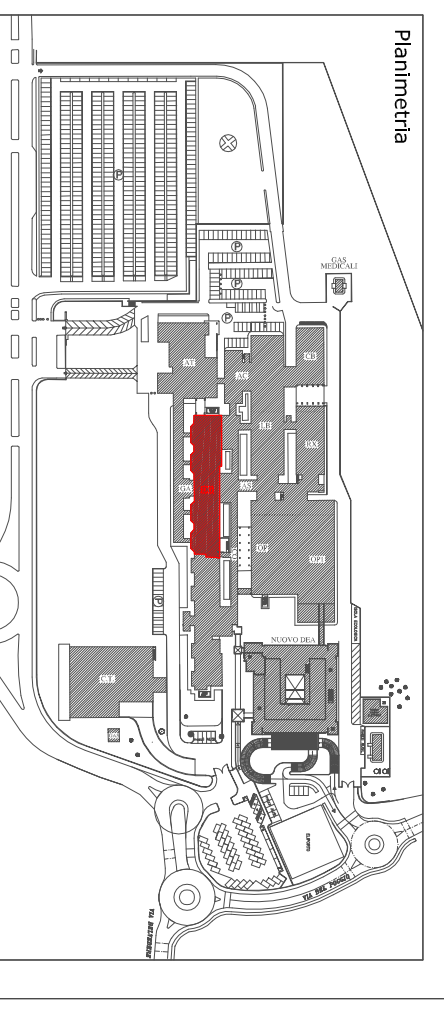


## INTERVENTO DI MANUTENZIONE STRAORDINARIA REPARTO DI GENEALOGIA E LUNGODIGENESI OSPEDALE DI INFOLIA

OPERATORE: CIVITA MARIA BELLA SOLA-FRATTI - VIA MONTETICO 44 - 40031 INFOLIA (BO)



### REPARTO UROLOGERIA D32.2 - STRALCIO PILASTRINI UNITA' MEDICO-CHIRURGICHE MEDICINA CHIRURGICA MEDICINA INTERNA

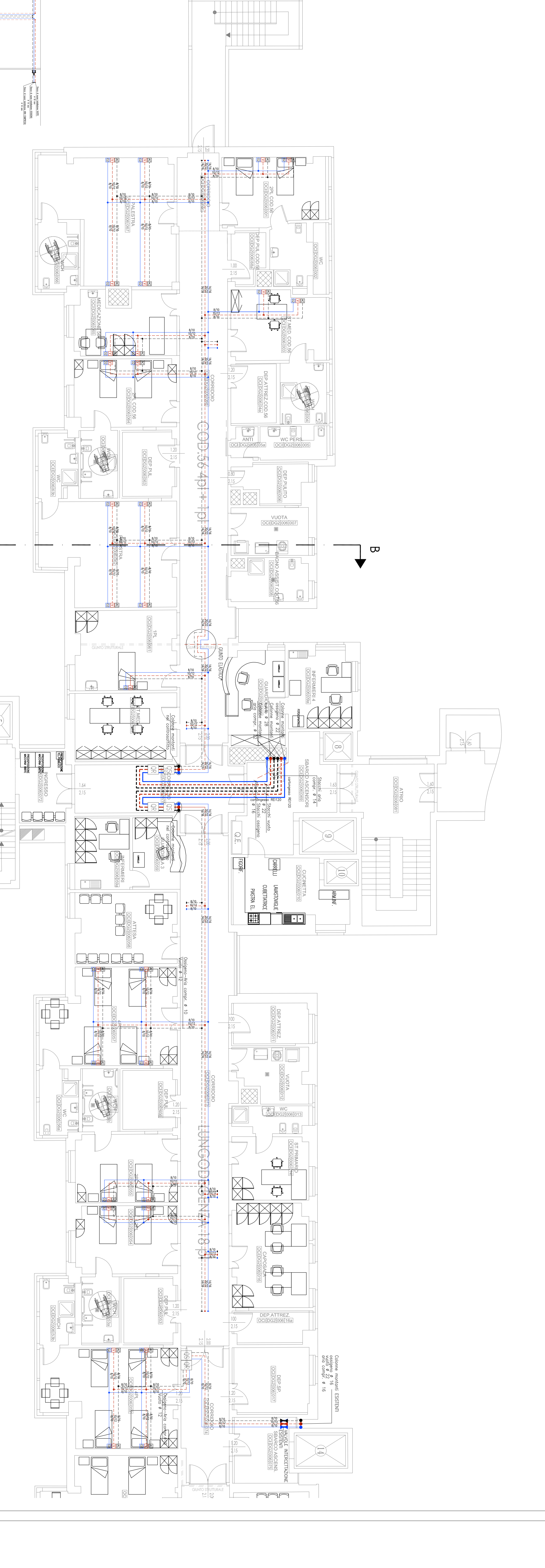
Coordinatore: **Dott. G. Sestini**  
Responsabile del Progetto: **Dott. G. Sestini**  
Coordinatore Tecnico: **Dott. G. Sestini**

Redazione: **Dott. G. Sestini**  
Progettazione: **Dott. G. Sestini**  
Elaborazione: **Dott. G. Sestini**

PROGETTO: **OSPEDALE DI INFOLIA**

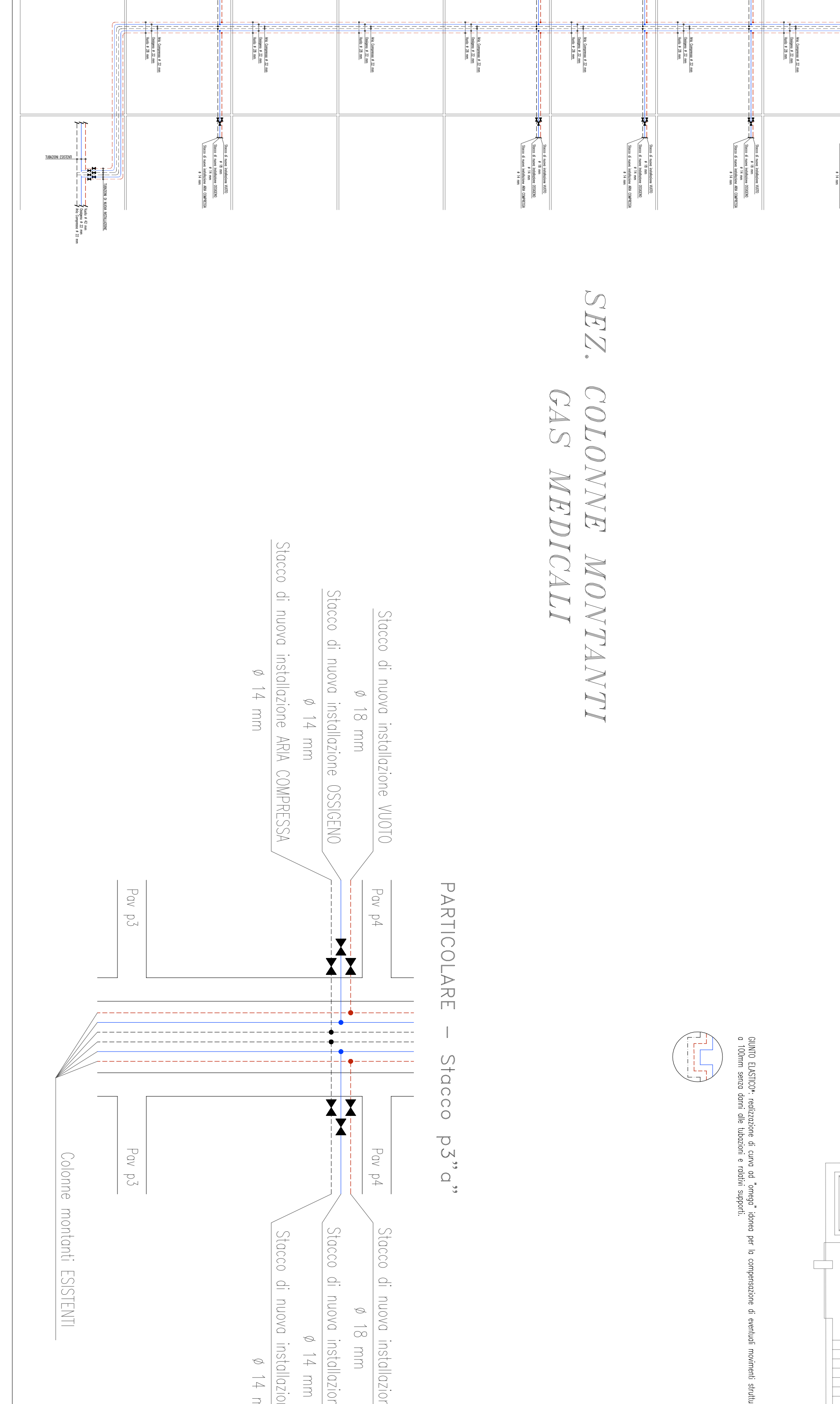
PROGETTO:	OSPEDALE DI INFOLIA	PROGETTO:	OSPEDALE DI INFOLIA
PROGETTO:	OSPEDALE DI INFOLIA	PROGETTO:	OSPEDALE DI INFOLIA

PROGETTO:	OSPEDALE DI INFOLIA	PROGETTO:	OSPEDALE DI INFOLIA
-----------	---------------------	-----------	---------------------



**SEZ. COLONNE MONTANTI  
CAS MEDICALI**

- 1. note di calcolo
- 2. note di dettaglio
- 3. note di struttura
- 4. note di impiantistica
- 5. note di impiantistica
- 6. note di impiantistica
- 7. note di impiantistica
- 8. note di impiantistica
- 9. note di impiantistica
- 10. note di impiantistica



NOTE PER IMPIANTI GAS MEDICALI:  
Le colonne dei gas medici sono in acciaio inossidabile AISI 316L, con giunzioni saldate in argon. Le tubazioni devono essere in acciaio inossidabile AISI 316L, con giunzioni saldate in argon. Le valvole devono essere in acciaio inossidabile AISI 316L. Le tubazioni per i gas medici devono essere installate in modo da non essere soggette a flessione eccessiva. Le tubazioni per i gas medici devono essere installate in modo da non essere soggette a vibrazioni eccessive. Le tubazioni per i gas medici devono essere installate in modo da non essere soggette a urti eccessivi. Le tubazioni per i gas medici devono essere installate in modo da non essere soggette a corrosione. Le tubazioni per i gas medici devono essere installate in modo da non essere soggette a inquinamento. Le tubazioni per i gas medici devono essere installate in modo da non essere soggette a rumore. Le tubazioni per i gas medici devono essere installate in modo da non essere soggette a interferenze elettromagnetiche. Le tubazioni per i gas medici devono essere installate in modo da non essere soggette a interferenze radioelettriche. Le tubazioni per i gas medici devono essere installate in modo da non essere soggette a interferenze radiofoniche. Le tubazioni per i gas medici devono essere installate in modo da non essere soggette a interferenze televisive. Le tubazioni per i gas medici devono essere installate in modo da non essere soggette a interferenze di altro tipo. Le tubazioni per i gas medici devono essere installate in modo da non essere soggette a interferenze di altro tipo.



SEZ. COLONNE MONTANTI  
CAS MEDICALI  
PILASTRINI UNITA' MEDICO-CHIRURGICHE  
MEDICINA CHIRURGICA  
MEDICINA INTERNA



NOTE PER IMPIANTI GAS MEDICALI:  
Le colonne dei gas medici sono in acciaio inossidabile AISI 316L, con giunzioni saldate in argon. Le tubazioni devono essere in acciaio inossidabile AISI 316L, con giunzioni saldate in argon. Le valvole devono essere in acciaio inossidabile AISI 316L. Le tubazioni per i gas medici devono essere installate in modo da non essere soggette a flessione eccessiva. Le tubazioni per i gas medici devono essere installate in modo da non essere soggette a vibrazioni eccessive. Le tubazioni per i gas medici devono essere installate in modo da non essere soggette a urti eccessivi. Le tubazioni per i gas medici devono essere installate in modo da non essere soggette a corrosione. Le tubazioni per i gas medici devono essere installate in modo da non essere soggette a inquinamento. Le tubazioni per i gas medici devono essere installate in modo da non essere soggette a rumore. Le tubazioni per i gas medici devono essere installate in modo da non essere soggette a interferenze elettromagnetiche. Le tubazioni per i gas medici devono essere installate in modo da non essere soggette a interferenze radioelettriche. Le tubazioni per i gas medici devono essere installate in modo da non essere soggette a interferenze radiofoniche. Le tubazioni per i gas medici devono essere installate in modo da non essere soggette a interferenze televisive. Le tubazioni per i gas medici devono essere installate in modo da non essere soggette a interferenze di altro tipo. Le tubazioni per i gas medici devono essere installate in modo da non essere soggette a interferenze di altro tipo.



NOTE PER IMPIANTI GAS MEDICALI:  
Le colonne dei gas medici sono in acciaio inossidabile AISI 316L, con giunzioni saldate in argon. Le tubazioni devono essere in acciaio inossidabile AISI 316L, con giunzioni saldate in argon. Le valvole devono essere in acciaio inossidabile AISI 316L. Le tubazioni per i gas medici devono essere installate in modo da non essere soggette a flessione eccessiva. Le tubazioni per i gas medici devono essere installate in modo da non essere soggette a vibrazioni eccessive. Le tubazioni per i gas medici devono essere installate in modo da non essere soggette a urti eccessivi. Le tubazioni per i gas medici devono essere installate in modo da non essere soggette a corrosione. Le tubazioni per i gas medici devono essere installate in modo da non essere soggette a inquinamento. Le tubazioni per i gas medici devono essere installate in modo da non essere soggette a rumore. Le tubazioni per i gas medici devono essere installate in modo da non essere soggette a interferenze elettromagnetiche. Le tubazioni per i gas medici devono essere installate in modo da non essere soggette a interferenze radioelettriche. Le tubazioni per i gas medici devono essere installate in modo da non essere soggette a interferenze radiofoniche. Le tubazioni per i gas medici devono essere installate in modo da non essere soggette a interferenze televisive. Le tubazioni per i gas medici devono essere installate in modo da non essere soggette a interferenze di altro tipo. Le tubazioni per i gas medici devono essere installate in modo da non essere soggette a interferenze di altro tipo.