

SERVIZIO SANITARIO REGIONALE
EMILIA-ROMAGNA
Azienda Unità Sanitaria Locale di Imola
Viale Amendola n.2 - 40026 Imola (BO)

U.O. PATRIMONIO E TECNOLOGIE IMPIANTISTICHE
Piazzale Giovanni dalle Bande Nere 11 - 40026 Imola (BO)
Tel. 0542 604425 - Fax 0452 604405 - email sat@ausl.imola.bo.it

LAVORI DI MANUTENZIONE AGLI IMPIANTI ELETTRICI ED ELETTRONICI DEGLI IMMOBILI DELL'AZIENDA USL DI IMOLA

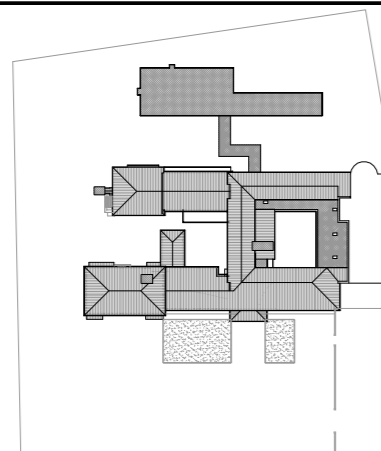
Oggetto elaborato

PROGETTO ESECUTIVO
IMPIANTI ELETTRICI
STATO DI PROGETTO

POLO SANITARIO
DI MEDICINA (BO)

PLANIMETRIA INTERVENTI
PIANO 2°

Planimetria



il Direttore Generale: Dott.ssa Maria Lazzarato
il Direttore Sanitario: Dott. A. Rossi
il Direttore Amministrativo: Dott. M. Mingozi
il Responsabile dell' U.O.P.T.I.: Dott. Ing. D. A. Faiello

Responsabile del Procedimento:
Ing. Francesco Ferrari

Direttore dei Lavori:
Per. Ind. Valentino Arcolani

Coordinatore della Sicurezza:
Geom. Mario Castaldi

Ufficio Direzione Lavori:
Per. Ind. Paolo Drei

Progettisti:
- Impianti elettrici:
Per. Ind. Valentino Arcolani
Per. Ind. Paolo Drei

Elaborato n.
E5.1

Progetto/attività n. M02/15
gara n. 25/15
direzione lavori n.
Scala 1:100
Data Maggio 2015

revisione 1	data	revisione 5	data
revisione 2	data	revisione 6	data
revisione 3	data	revisione 7	data
revisione 4	data	revisione 8	data



PIANTA PIANO SECONDO - SCALA 1:100

LEGENDA

	QUADRO ELETTRICO ESISTENTE
	APPARECCHIO DI ILLUMINAZIONE FLUORESCENTE 1x36 W
	APPARECCHIO DI ILLUMINAZIONE FLUORESCENTE 2x36 W
	PRESA 2P+T 10/16 A BIPASSO
	PRESA DATI/FONIA RJ45

