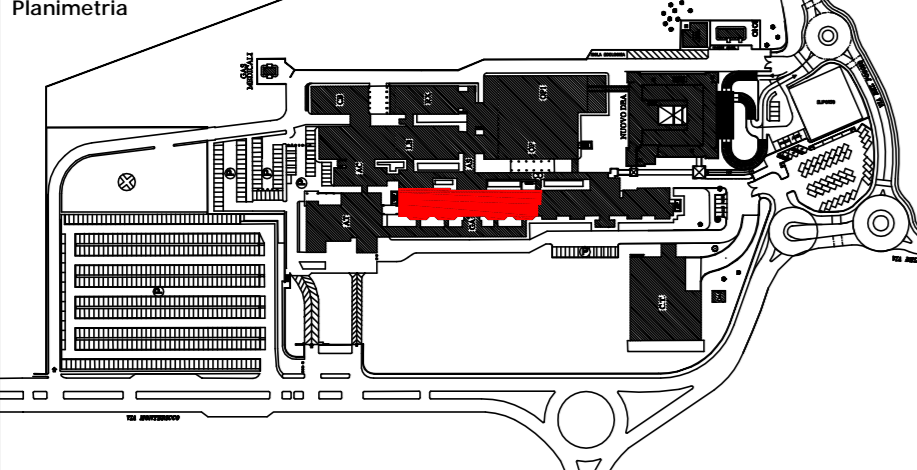


**INTERVENTO DI MANUTENZIONE STRAORDINARIA  
REPARTO DI GERIATRIA E LUNGODEGENZA  
OSPEDALE DI IMOLA**

OSPEDALE "SANTA MARIA DELLA SCALETTA" - VIA MONTERICCO n°4 - 40026 IMOLA (BO)

Oggetto elaborato  
**PROGETTO ESECUTIVO  
REPARTO LUNGODEGENZA  
DG2 - 2° STRALCIO  
ELETTRICO  
PIANTA PIANO TERZO**

**DISEGNO DI INSTALLAZIONE  
IMPIANTO RIVELAZIONE  
INCENDI**



Il Direttore Generale Dott.ssa Maria Lazzarato  
Il Direttore Sanitario Dott. G. Spagnoli  
Il Direttore Amministrativo Dott. M. Mingozi  
Il Responsabile dell' U.O.P.T.I. Dott. Ing. D. A. Faiello

Responsabile del Procedimento:  
Dott. Ing. Francesco Ferrari  
Direttore dei Lavori:  
Dott. Ing. D. Alessandro Faiello  
Coordinatore della Sicurezza:  
Geom. Mario Castaldi  
Ufficio Direzione Lavori:  
Geom. Daniela Righini  
Per. Ind. Valentino Arcolani  
Per. Ind. Marco Orsi

Impresa

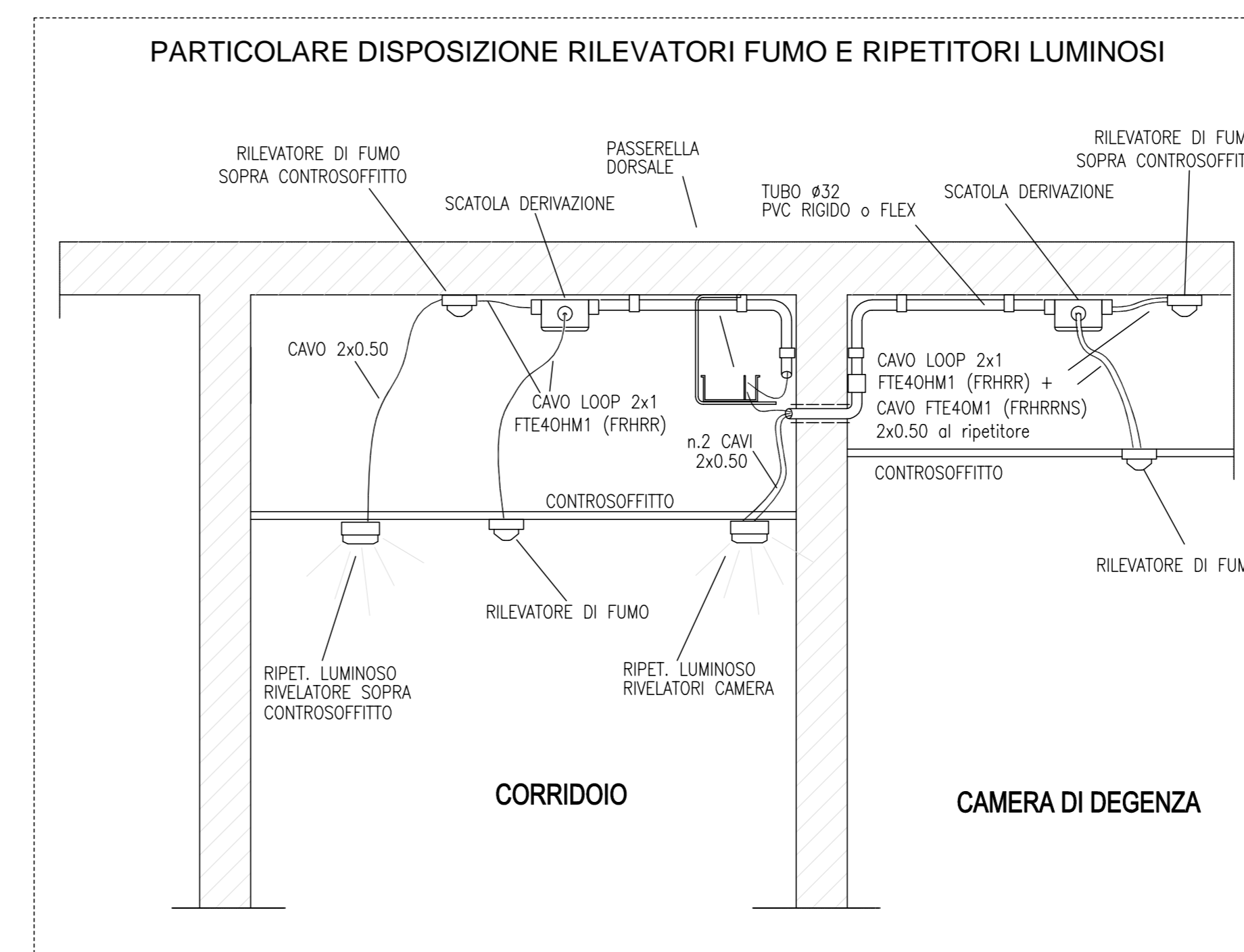
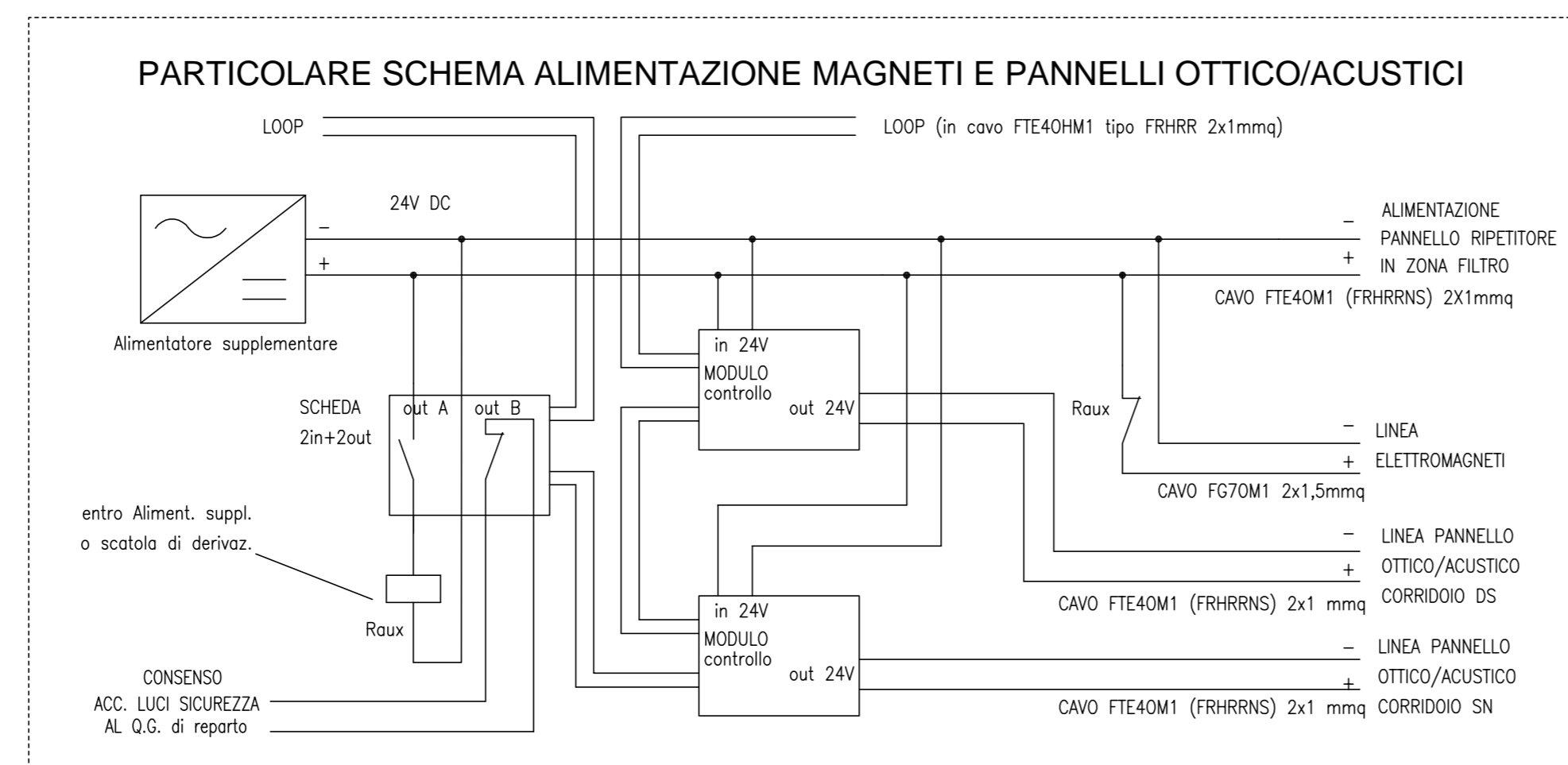
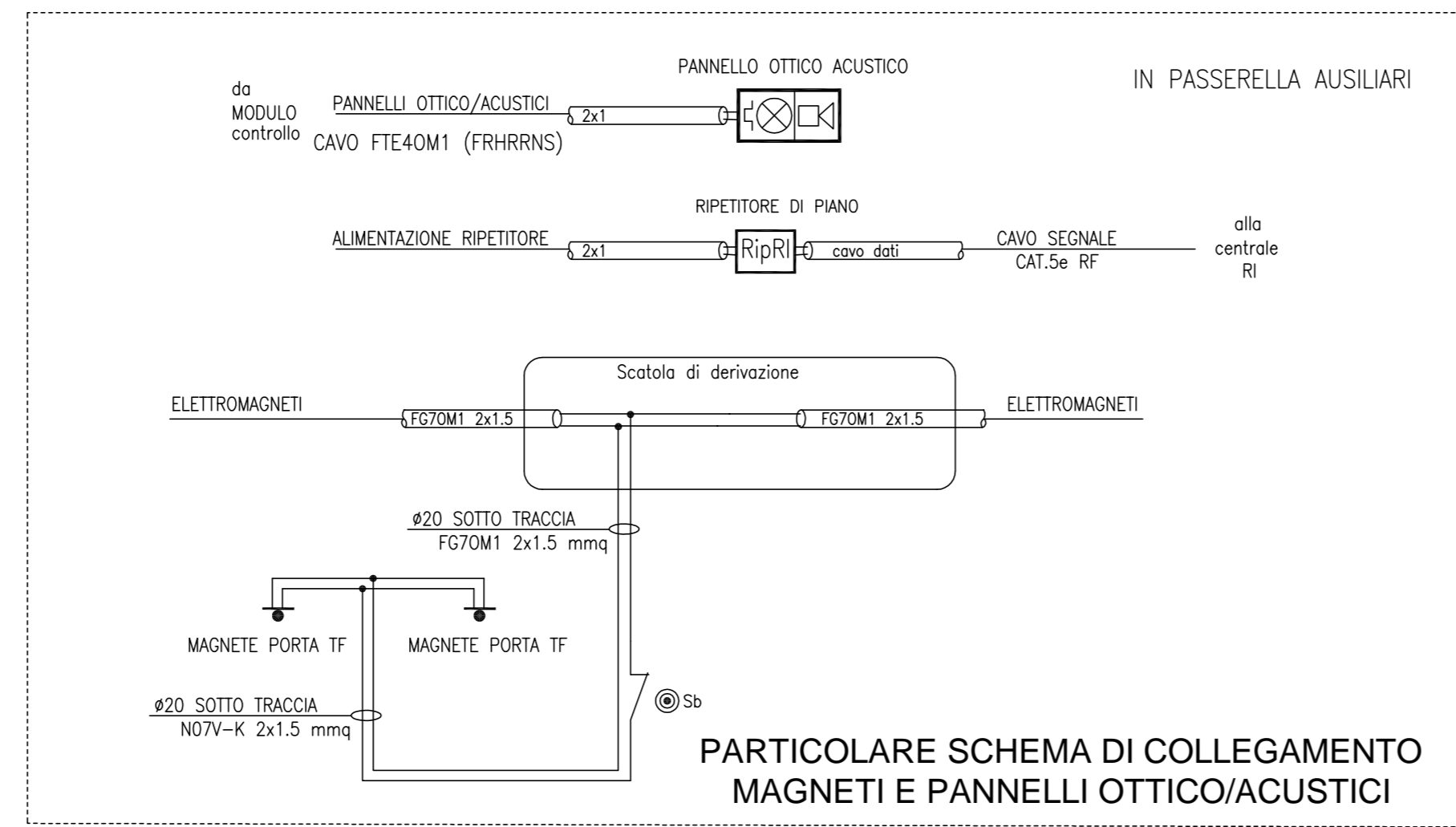
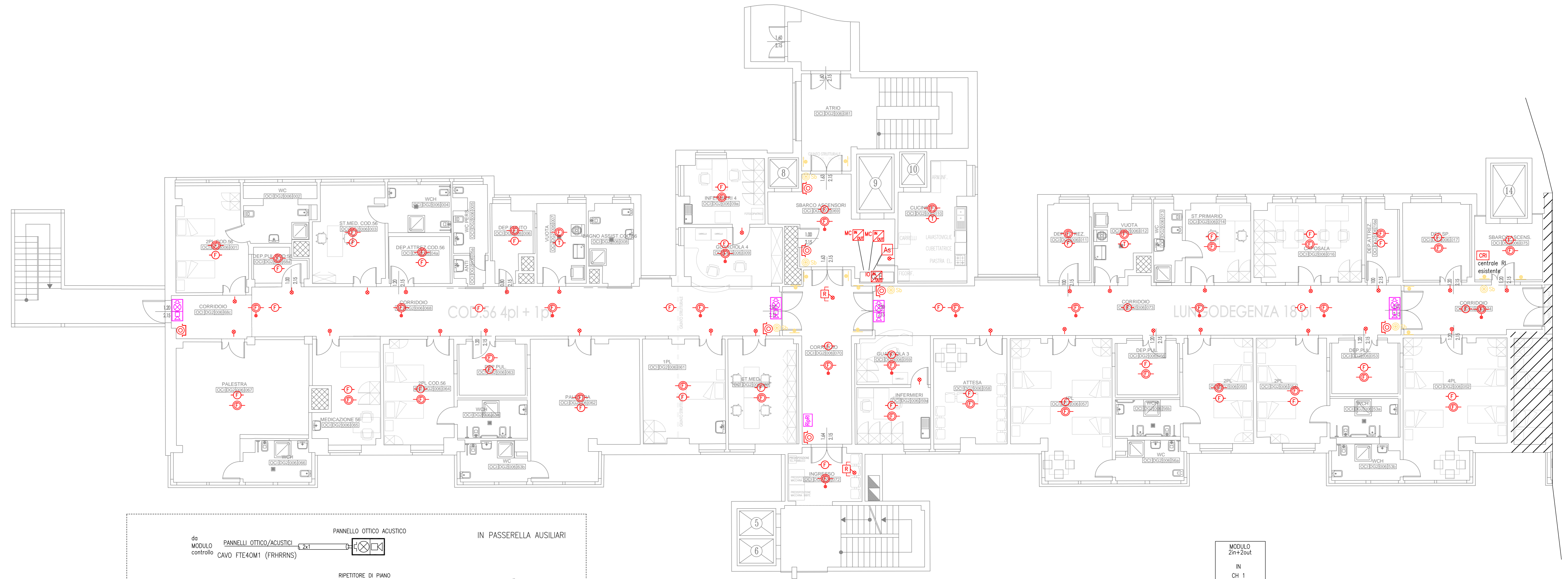
Progettista Opere Edili:  
Dott. Ing. D. Alessandro Faiello  
Geom. Daniela Righini  
Progettisti Impianti Elettrici:  
Per. Ind. Valentino Arcolani  
Progettisti Impianti Meccanici:  
Per. Ind. Marco Orsi  
Gruppo di lavoro UOPTI:  
Dott. Ing. S. Scala  
Dott. Ing. Jr. L. Campomort  
Per. Ind. A. Cagnani

Elaborato n. **E2.25** DS\OCN\006\E2.25

Progetto/attività n. P/14/13  
gara n.  
direzione lavori n.  
Scala **1:100**  
Data **Marzo 2014**

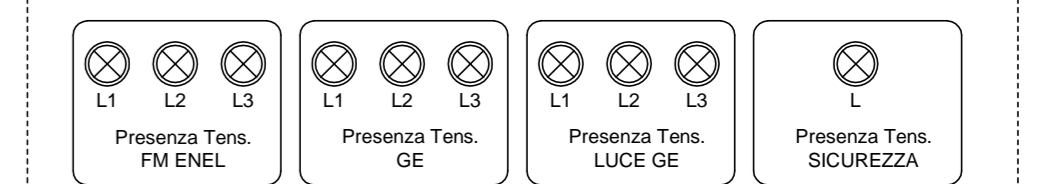
revisione 1	data	revisione 5	data
revisione 2	data	revisione 6	data
revisione 3	data	revisione 7	data
revisione 4	data	revisione 8	data

PS02\_ARCHIVO\_PostaGAT\UOPTI\_server\01\_progetti\_attivita\2013\p1413\_DOC\_047\_Ger-Lung\ProgettoEsecutivo

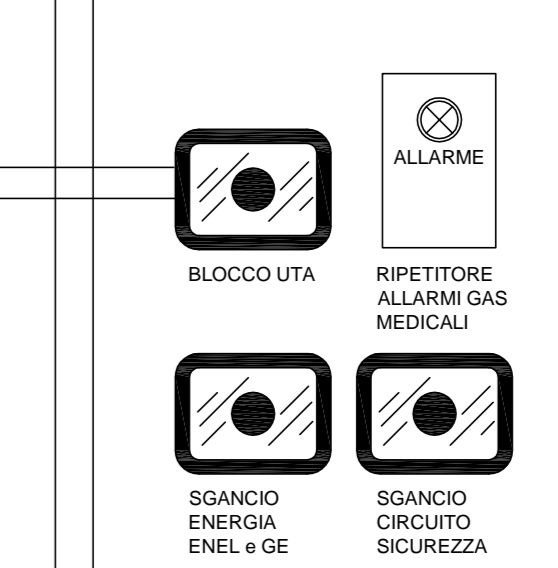


MODULO  
2in+2out  
IN  
CH 1  
c/o QUADRO ELETTRICO

**DETTAGLIO SEGNALAZIONI E PULSANTI VVF  
PER EMERGENZA ZONA FILTRO**



**PULSANTI D'EMERGENZA**



IN QUADRO DEDICATO CON PORTELLO

**LEGENDA**

	RILEVATORE PER IMPIANTO ANTINCENDIO SIGLA DA IMPORRE (X)=FUMIO T=TERMOCROMOMETRICO
	RILEVATORE SOPRA CONTROSOFFITTO
	RILEVATORE SOPRA CONTROSOFFITTO CON RIPET. SEGNALE
	SPIA DI RIPETIZIONE ALLARME INCENDIO
	RILEVATORE PER CONDOTTE ARIA CON RIPET. SEGNALE
	MAGNETE PORTE
	PULSANTE DI SBLOCCO PORTE ANTINCENDIO
	PROTEZIONE DI LINEA
	SCHEDA INGRESSO/USCITA A 2 INGRESSI E 2 USCITE
	MODULO CONTROLLO E ALIMENTAZIONE TARGHE OTT/AC
	ALIMENTATORE SUPPLEMENTARE
	APPARATO DI SEGNALAZIONE OTTICO ACUSTICO
	RIPETITORE DI PIANO ALLARMI RIVELAZIONE INCENDI
	PULSANTE D'EMERGENZA SOTTO VETRO A ROMPERE
	CENTRALINA ALLARME IMP. RIVELAZIONE INCENDIO
	SERRANDA TAGLIAFUOCO
	QUADRO ELETTRICO DI REPARTO

RIVELAZIONE INCENDI